



COMUNE DI LUNGAVILLA

(Provincia di Pavia)

PROPOSTA DI PROJECT FINANCING

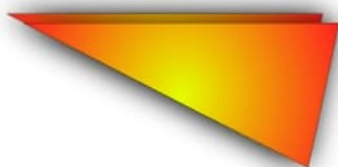
(art.183, comma 15, e art. 216 comma 4 del D. Lgs. N.50 del 18.04.2016)

“Lavori di ampliamento del Cimitero comunale di Lungavilla”

Fascicolo n. **3**

COMPUTO METRICO ESTIMATIVO

PROPONENTE:



C.A.E.S. Soc. Coop.

*Consorzio Artigiano Edile Sicilia
via Nazionale 98, Pace del Mela (ME)*

PROGETTISTA:

dott. ing. Marcello Mossolani

IM STUDIO
IM MOSSOLANI

via della pace 14, 27045 Casteggio (PV)

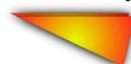


**COMUNE DI
LUNGAVILLA**
(Provincia di Pavia)

PROPOSTA DI PROJECT FINANCING
(art.183, comma 15, e art. 216 comma 4 del D. Lgs. N.50 del 18.04.2016)
per

“Lavori di ampliamento del Cimitero comunale di Lungavilla”
COMPUTO METRICO ESTIMATIVO

PROPONENTE:



C.A.E.S. Soc. Coop.

*Consorzio Artigiano Edile Sicilia
via Nazionale 98, Pace del Mela (ME)*

Indice

Riepilogo dei costi delle CATEGORIA DI LAVORI	pagina 1
Riepilogo dei costi delle varie categorie.....	pagina 2
Sintesi di ciascuna categoria di lavoro	pagina 3
Riepilogo del DIMENSIONAMENTO	pagina 8
Riepilogo dei costi dei SINGOLI BLOCCHI	pagina 11
Computo metrico estimativo dei SINGOLI BLOCCHI	pagina 17
I - Blocco 1: corpo centrale-loculi in edicola	pagina 19
II - Blocco 2: loculi verso Verretto - Sud	pagina 29
III - Blocco 3: loculi verso Verretto - Nord	pagina 39
IV - Blocco 4: loculi verso Castelletto - Est	pagina 53
V - Blocco 5: loculi verso Castelletto - Ovest	pagina 67
VI - Blocco 6: cappelle gentilizie	pagina 77
VII - Sistemazione esterna	pagina 91



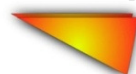
**COMUNE DI
LUNGAVILLA**
(Provincia di Pavia)

PROPOSTA DI PROJECT FINANCING
(art.183, comma 15, e art. 216 comma 4 del D. Lgs. N.50 del 18.04.2016)

per

“Lavori di ampliamento del Cimitero comunale di Lungavilla”
COMPUTO METRICO ESTIMATIVO

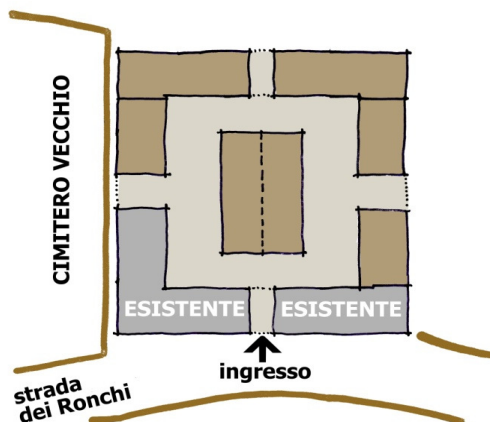
PROPONENTE:



C.A.E.S. Soc. Coop.

*Consorzio Artigiano Edile Sicilia
via Nazionale 98, Pace del Mela (ME)*

*Riepilogo dei costi delle
CATEGORIE DI LAVORI*

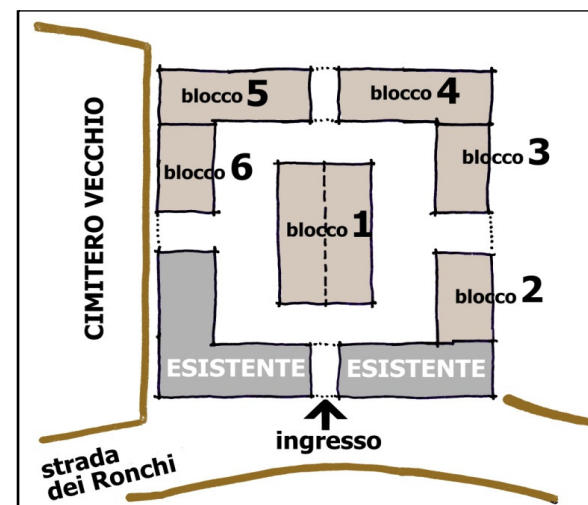


Riepilogo dei costi delle varie categorie



C.A.E.S. Soc. Coop.

<i>Categorie di lavorazione</i>	<i>Lavori</i>	<i>Costi sicurezza</i>	<i>Totale</i>
1- IMPRENDITORE EDILE	€ 752.123,67	€ 18.803,10	€ 770.926,77
2- PAVIMENTAZIONE INTERNA ED ESTERNA	€ 49.223,29	€ 1.230,59	€ 50.453,88
3- PIETRA NATURALE	€ 48.681,35	€ 1.217,03	€ 49.898,38
4- IMBIANCHINO E VERNICIATORE	€ 7.007,95	€ 175,20	€ 7.183,15
5- LATTONIERE	€ 14.676,07	€ 366,90	€ 15.042,97
6- IMPIANTI IDRICI	€ 4.250,00	€ 106,25	€ 4.356,25
7- IMPIANTI ELETTRICI E DI ILLUMINAZIONE	€ 27.040,92	€ 676,02	€ 27.716,94
8- VETRAIO	€ 2.613,75	€ 65,34	€ 2.679,09
9- FABBRO	€ 3.706,56	€ 92,66	€ 3.799,22
TOTALE	€ 909.323,56	€ 22.733,09	€ 932.056,65



Riepilogo dei costi delle varie categorie



C.A.E.S. Soc. Coop.

Sintesi di ciascuna categoria di lavoro

1-	IMPRENDITORE EDILE	€	752.123,67
I.1	Blocco 1 edicole votive	€	195.455,26
II.1	Blocco 2: loculi verso Verretto - Sud	€	85.237,54
III.1	Blocco 3: loculi verso Verretto - Nord	€	80.970,06
IV.1	Blocco 4: loculi verso Castelletto - Est	€	140.477,06
V.1	Blocco 5: loculi verso Castelletto - Ovest	€	133.903,44
VI.1	Blocco 6: cappelle gentilizie	€	102.188,03
VII.I	Sistemazione esterna	€	13.892,27

2-	PAVIMENTAZIONE INTERNA ED ESTERNA	€	49.223,29
I.2	Blocco 1 edicole votive	€	6.872,58
II.2	Blocco 2: loculi verso Verretto - Sud	€	1.612,01
III.2	Blocco 3: loculi verso Verretto - Nord	€	1.612,01
IV.2	Blocco 4: loculi verso Castelletto - Est	€	4.087,33
V.2	Blocco 5: loculi verso Castelletto - Ovest	€	4.087,33
VI.2	Blocco 6: cappelle gentilizie	€	904,69
VII.2	Sistemazione esterna	€	30.047,35

Riepilogo dei costi delle varie categorie



C.A.E.S. Soc. Coop.

Sintesi di ciascuna categoria di lavoro

3-	PIETRA NATURALE	€	48.681,35
I.3	Blocco 1 edicole votive	€	15.828,91
II.3	Blocco 2: loculi verso Verretto - Sud	€	7.128,03
III.3	Blocco 3: loculi verso Verretto - Nord	€	5.440,30
IV.3	Blocco 4: loculi verso Castelletto - Est	€	10.488,56
V.3	Blocco 5: loculi verso Castelletto - Ovest	€	8.800,83
VI.3	Blocco 6: cappelle gentilizie	€	994,71
VII.3	Sistemazione esterna	€	-

4-	IMBIANCHINO E VERNICIATORE	€	7.007,95
I.4	Blocco 1 edicole votive	€	1.327,76
II.4	Blocco 2: loculi verso Verretto - Sud	€	625,68
III.4	Blocco 3: loculi verso Verretto - Nord	€	625,68
IV.4	Blocco 4: loculi verso Castelletto - Est	€	1.340,45
V.4	Blocco 5: loculi verso Castelletto - Ovest	€	1.340,45
VI.4	Blocco 6: cappelle gentilizie	€	794,52
VII.4	Sistemazione esterna	€	953,41

Riepilogo dei costi delle varie categorie



C.A.E.S. Soc. Coop.

Sintesi di ciascuna categoria di lavoro

5-	LATTONIERE	€	14.676,07
I.5	Blocco 1 edicole votive	€	3.617,49
II.5	Blocco 2: loculi verso Verretto - Sud	€	1.717,84
III.5	Blocco 3: loculi verso Verretto - Nord	€	1.717,84
IV.5	Blocco 4: loculi verso Castelletto - Est	€	2.952,53
V.5	Blocco 5: loculi verso Castelletto - Ovest	€	2.952,53
VI.5	Blocco 6: cappelle gentilizie	€	1.717,84
VII.5	Sistemazione esterna	€	-

6-	IMPIANTI IDRICI	€	4.250,00
I.6	Blocco 1 edicole votive	€	-
II.6	Blocco 2: loculi verso Verretto - Sud	€	850,00
III.6	Blocco 3: loculi verso Verretto - Nord	€	850,00
IV.6	Blocco 4: loculi verso Castelletto - Est	€	850,00
V.6	Blocco 5: loculi verso Castelletto - Ovest	€	850,00
VI.6	Blocco 6: cappelle gentilizie	€	850,00
VII.6	Sistemazione esterna	€	-

Riepilogo dei costi delle varie categorie



C.A.E.S. Soc. Coop.

Sintesi di ciascuna categoria di lavoro

7-	IMPIANTI ELETTRICI E DI ILLUMINAZIONE	€	27.040,92
I.7	Blocco 1 edicole votive	€	6.889,50
II.7	Blocco 2: loculi verso Verretto - Sud	€	2.404,50
III.7	Blocco 3: loculi verso Verretto - Nord	€	2.404,50
IV.7	Blocco 4: loculi verso Castelletto - Est	€	3.849,50
V.7	Blocco 5: loculi verso Castelletto - Ovest	€	3.849,50
VI.7	Blocco 6: cappelle gentilizie	€	2.254,50
VII.7	Sistemazione esterna	€	5.388,92

8-	VETRAIO	€	2.613,75
I.8	Blocco 1 edicole votive	€	-
II.8	Blocco 2: loculi verso Verretto - Sud		
III.8	Blocco 3: loculi verso Verretto - Nord	€	-
IV.8	Blocco 4: loculi verso Castelletto - Est	€	-
V.8	Blocco 5: loculi verso Castelletto - Ovest		
VI.8	Blocco 6: cappelle gentilizie	€	2.613,75
VII.8	Sistemazione esterna	€	-

Riepilogo dei costi delle varie categorie



C.A.E.S. Soc. Coop.

Sintesi di ciascuna categoria di lavoro

9-	FABBRO	€	3.706,56
I.9	Blocco 1 edicole votive	€	-
II.9	Blocco 2: loculi verso Verretto - Sud	€	-
III.9	Blocco 3: loculi verso Verretto - Nord	€	-
IV.9	Blocco 4: loculi verso Castelletto - Est	€	-
V.9	Blocco 5: loculi verso Castelletto - Ovest	€	-
VI.9	Blocco 6: cappelle gentilizie	€	-
VII.9	Sistemazione esterna	€	3.706,56

10-	SICUREZZA	€	22.733,09
I.10	Blocco 1 edicole votive	€	5.749,79
II.10	Blocco 2: loculi verso Verretto - Sud	€	2.489,39
III.10	Blocco 3: loculi verso Verretto - Nord	€	2.340,51
IV.10	Blocco 4: loculi verso Castelletto - Est	€	4.101,14
V.10	Blocco 5: loculi verso Castelletto - Ovest	€	3.894,60
VI.10	Blocco 6: cappelle gentilizie	€	2.807,95
VII.10	Sistemazione esterna	€	1.349,71



COMUNE DI LUNGAVILLA

(Provincia di Pavia)

PROPOSTA DI PROJECT FINANCING

(art.183, comma 15, e art. 216 comma 4 del D. Lgs. N.50 del 18.04.2016)

per

“Lavori di ampliamento del Cimitero comunale di Lungavilla” **COMPUTO METRICO ESTIMATIVO**

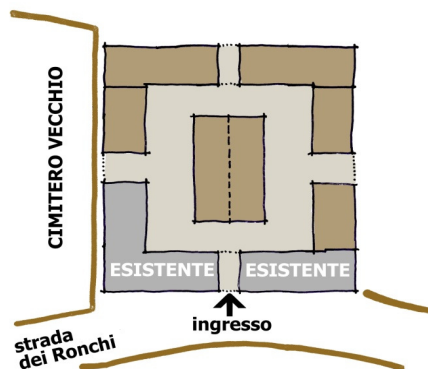
PROPONENTE:



C.A.E.S. Soc. Coop.

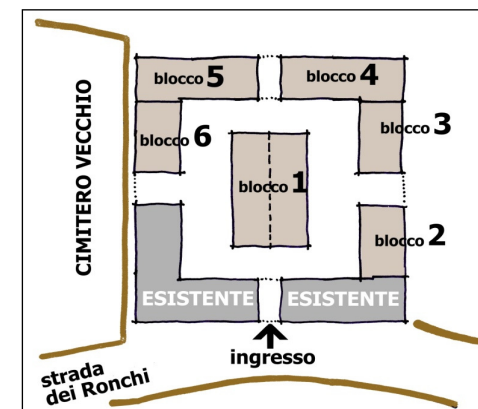
*Consorzio Artigiano Edile Sicilia
via Nazionale 98, Pace del Mela (ME)*

Riepilogo del dimensionamento



Riepilogo dimensionamento

Blocchi cimiteriali o altri interventi	loculi n.	ossari n.	cappelle n.	edicole n.	
				5 loculi	10 loculi
I - Blocco 1 edicole votive		-	-	4	16
II - Blocco 2: loculi verso Verretto - Sud	55	90	-	-	
III - Blocco 3: loculi verso Verretto - Nord	55	-	-	-	
IV - Blocco 4: loculi verso Castelletto - Est	95	90	-	-	
V - Blocco 5: loculi verso Castelletto - Ovest	95	-	-	-	
VI - Blocco 6: cappelle gentilizie	-	-	5		
VII - Sistemazione esterna	-	-	-	-	
Sommano	300	180	5	4	16
Totale loculi in tutte le situazioni	530				
Totale ossari in tutte le situazioni	180				





**COMUNE DI
LUNGAVILLA**

(Provincia di Pavia)

PROPOSTA DI PROJECT FINANCING

(art.183, comma 15, e art. 216 comma 4 del D. Lgs. N.50 del 18.04.2016)

per

“Lavori di ampliamento del Cimitero comunale di Lungavilla”
COMPUTO METRICO ESTIMATIVO

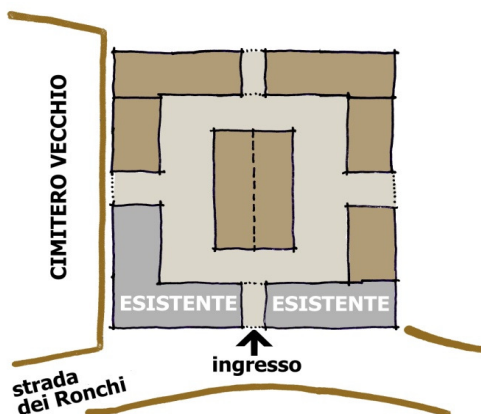
PROPONENTE:



C.A.E.S. Soc. Coop.

*Consorzio Artigiano Edile Sicilia
via Nazionale 98, Pace del Mela (ME)*

***Riepilogo dei costi dei
SINGOLI BLOCCHI***

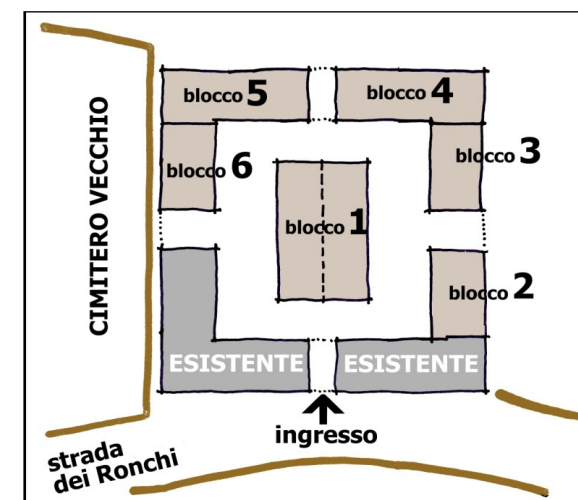


Riepilogo dei costi

Blocchi cimiteriali o altri interventi	Lavori	Costi sicurezza	Totale
I - Blocco 1 edicole votive	€ 229.991,51	€ 5.749,79	€ 235.741,30
II - Blocco 2: loculi verso Verretto - Sud	€ 99.575,61	€ 2.489,39	€ 102.065,00
III - Blocco 3: loculi verso Verretto - Nord	€ 93.620,40	€ 2.340,51	€ 95.960,91
IV - Blocco 4: loculi verso Castelletto - Est	€ 164.045,42	€ 4.101,14	€ 168.146,56
V - Blocco 5: loculi verso Castelletto - Ovest	€ 155.784,08	€ 3.894,60	€ 159.678,68
VI - Blocco 6: cappelle gentilizie	€ 112.318,04	€ 2.807,95	€ 115.125,99
VII - Sistemazione esterna	€ 53.988,51	€ 1.349,71	€ 55.338,22
TOTALE	€ 909.323,56	€ 22.733,09	€ 932.056,65



C.A.E.S. Soc. Coop.



Riepilogo dei costi



C.A.E.S. Soc. Coop.

Sintesi dei costi di ciascun blocco



I - Blocco 1 edicole votive

I.1	IMPRENDITORE EDILE	€	195.455,26
I.2	PAVIMENTAZIONE INTERNA ED ESTERNA	€	6.872,58
I.3	PIETRA NATURALE	€	15.828,91
I.4	IMBIANCHINO E VERNICIATORE	€	1.327,76
I.5	LATTONIERE	€	3.617,49
I.6	IMPIANTI IDRICI	€	-
I.7	IMPIANTI ELETTRICI E DI ILLUMINAZIONE	€	6.889,50
I.8	VETRAIO	€	-
I.9	FABBRO	€	-
sommano lavorazioni		€	229.991,51
I.10	SICUREZZA	€	5.749,79
totale		€	235.741,30



II - Blocco 2: loculi verso Verretto - Sud

II.1	IMPRENDITORE EDILE	€	85.237,54
II.2	PAVIMENTAZIONE INTERNA ED ESTERNA	€	1.612,01
II.3	PIETRA NATURALE	€	7.128,03
II.4	IMBIANCHINO E VERNICIATORE	€	625,68
II.5	LATTONIERE	€	1.717,84
II.6	IMPIANTI IDRICI	€	850,00
II.7	IMPIANTI ELETTRICI E DI ILLUMINAZIONE	€	2.404,50
II.8	VETRAIO	€	-
II.9	FABBRO	€	-
sommano lavorazioni		€	99.575,61
II.10	SICUREZZA	€	2.489,39
totale		€	102.065,00

Riepilogo dei costi



C.A.E.S. Soc. Coop.

Sintesi dei costi di ciascun blocco



III - Blocco 3: loculi verso Verretto - Nord

III.1	IMPRENDITORE EDILE	€	80.970,06
III.2	PAVIMENTAZIONE INTERNA ED ESTERNA	€	1.612,01
III.3	PIETRA NATURALE	€	5.440,30
III.4	IMBIANCHINO E VERNICIATORE	€	625,68
III.5	LATTONIERE	€	1.717,84
III.6	IMPIANTI IDRICI	€	850,00
III.7	IMPIANTI ELETTRICI E DI ILLUMINAZIONE	€	2.404,50
III.8	VETRAIO	€	-
III.9	FABBRO	€	-
sommano lavorazioni		€	93.620,40
III.10	SICUREZZA	€	2.340,51
totale		€	95.960,91



IV - Blocco 4: loculi verso Castelletto - Est

IV.1	IMPRENDITORE EDILE	€	140.477,06
IV.2	PAVIMENTAZIONE INTERNA ED ESTERNA	€	4.087,33
IV.3	PIETRA NATURALE	€	10.488,56
IV.4	IMBIANCHINO E VERNICIATORE	€	1.340,45
IV.5	LATTONIERE	€	2.952,53
IV.6	IMPIANTI IDRICI	€	850,00
IV.7	IMPIANTI ELETTRICI E DI ILLUMINAZIONE	€	3.849,50
IV.8	VETRAIO	€	-
IV.9	FABBRO	€	-
sommano lavorazioni		€	164.045,42
IV.10	SICUREZZA	€	4.101,14
totale		€	168.146,56

Riepilogo dei costi



C.A.E.S. Soc. Coop.

Sintesi dei costi di ciascun blocco



V - Blocco 5: loculi verso Castelletto - Ovest

V.1	IMPRENDITORE EDILE	€	133.903,44
V.2	PAVIMENTAZIONE INTERNA ED ESTERNA	€	4.087,33
V.3	PIETRA NATURALE	€	8.800,83
V.4	IMBIANCHINO E VERNICIATORE	€	1.340,45
V.5	LATTONIERE	€	2.952,53
V.6	IMPIANTI IDRICI	€	850,00
V.7	IMPIANTI ELETTRICI E DI ILLUMINAZIONE	€	3.849,50
V.8	VETRAIO	€	-
V.9	FABBRO	€	-
sommano lavorazioni		€	155.784,08
V.10	SICUREZZA	€	3.894,60
totale		€	159.678,68



VI - Blocco 6: cappelle gentilizie

VI.1	IMPRENDITORE EDILE	€	102.188,03
VI.2	PAVIMENTAZIONE INTERNA ED ESTERNA	€	904,69
VI.3	PIETRA NATURALE	€	994,71
VI.4	IMBIANCHINO E VERNICIATORE	€	794,52
VI.5	LATTONIERE	€	1.717,84
VI.6	IMPIANTI IDRICI	€	850,00
VI.7	IMPIANTI ELETTRICI E DI ILLUMINAZIONE	€	2.254,50
VI.8	VETRAIO	€	2.613,75
VI.9	FABBRO	€	-
sommano lavorazioni		€	112.318,04
VI-10	SICUREZZA	€	2.807,95
totale		€	115.125,99

Riepilogo dei costi



C.A.E.S. Soc. Coop.

Sintesi dei costi di ciascun blocco



VII - Sistemazione esterna

VII.1	IMPRENDITORE EDILE	€	13.892,27
VII.2	PAVIMENTAZIONE INTERNA ED ESTERNA	€	30.047,35
VII.3	PIETRA NATURALE	€	-
VII.4	IMBIANCHINO E VERNICIATORE	€	953,41
VII.5	LATTONIERE	€	-
VII.6	IMPIANTI IDRICI	€	-
VII.7	IMPIANTI ELETTRICI E DI ILLUMINAZIONE	€	5.388,92
VII.8	VETRAIO	€	-
VII.9	FABBRO	€	3.706,56
sommano lavorazioni		€	53.988,51
VII.10	SICUREZZA	€	1.349,71
totale		€	55.338,22



**COMUNE DI
LUNGAVILLA**

(Provincia di Pavia)

PROPOSTA DI PROJECT FINANCING

(art.183, comma 15, e art. 216 comma 4 del D. Lgs. N.50 del 18.04.2016)

per

“Lavori di ampliamento del Cimitero comunale di Lungavilla”
COMPUTO METRICO ESTIMATIVO

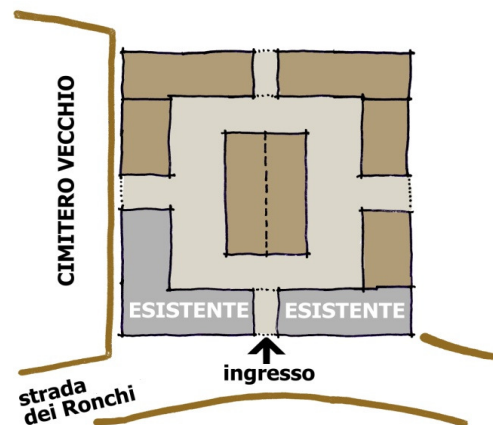
PROPONENTE:



C.A.E.S. Soc. Coop.

*Consorzio Artigiano Edile Sicilia
via Nazionale 98, Pace del Mela (ME)*

*Computo metrico estimativo dei
SINGOLI BLOCCHI*





COMUNE DI LUNGAVILLA

(Provincia di Pavia)

PROPOSTA DI PROJECT FINANCING

(art.183, comma 15, e art. 216 comma 4 del D. Lgs. N.50 del 18.04.2016)

per

“Lavori di ampliamento del Cimitero comunale di Lungavilla” **COMPUTO METRICO ESTIMATIVO**

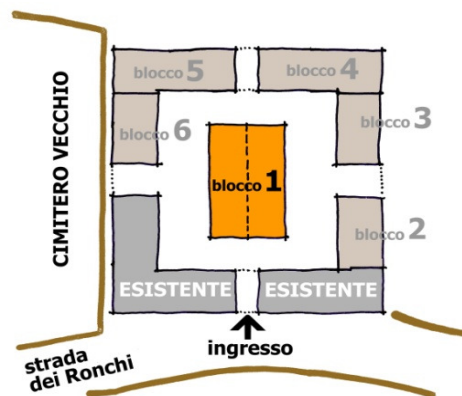
PROPONENTE:



C.A.E.S. Soc. Coop.

Consorzio Artigiano Edile Sicilia
via Nazionale 98, Pace del Mela (ME)

I - Blocco 1: corpo centrale-loculi in edicola



COMPUTO METRICO ESTIMATIVO



C.A.E.S. Soc. Coop.



I - Blocco 1 edicole votive

N.	Codice C.C.I.A.A. PV 2- 2016	Sub categoria	Descrizione	u.m.	quantità	Prezzo unitario	Costo parziale	Costo totale
I.1 IMPRENDITORE EDILE							€	195.455,26
1	A1.4B.7.a	Scavi	Scavo di sbancamento in terreno di qualsiasi natura, eseguito a sezione aperta per una profondità non superiore ai 3 m., compreso lo sgombero dei materiali provenienti dallo scavo e le occorrenti sbadacchiature, esclusi carico e trasporto del materiale alla pubblica discarica	mc	391,23	€ 5,03	€ 386,20	
2	A1.4B.10.a	Scavi	Scavo di fondazione eseguito fino a m. 3,00 di profondità e non oltre il pelo delle acque sorgive, comprese le occorrenti sbadacchiature: eseguito con mezzi meccanici e rifiniture a mano, compreso carico e trasporto del materiale alle discariche fino a km. 5	mc	36,96	€ 22,20	€ 820,51	
3	A1.4C.13	Calcestruzzo in opera	Calcestruzzo non strutturale con classe di resistenza Rck ≥ 15 N/mm ² classe di consistenza S4, classe di esposizione XO diametro massimo dell'aggregato 32 mm, conforme alle norme UNI EN 206-1, UNI 11104 e D.M. 14.01.2008, in opera, per getti di sottofondazione (magrone) non armati, gettati senza l'ausilio di casseri ed in assenza di acqua :	mc	9,24	€ 120,20	€ 1.110,65	
4	A1.4C.16.a	Calcestruzzo in opera	Calcestruzzo con classe di esposizione XC1, classe di consistenza S4/S5, diametro massimo dell'aggregato 32 mm, conforme alle norme UNI EN 206-1, UNI 11104 e D.M. 14.01.2008, in opera, per fondazioni armate (plinti, travi rovesce, platee, basamenti semplici di media grandezza) gettato con l'ausilio di casseri, ferro e casseri contabilizzati a parte: Rck ≥ 30 N/mm ²	mc	76,81	€ 93,93	€ 7.214,53	
5	A1.4C.19.a	Calcestruzzo in opera	Calcestruzzo con classe di esposizione XC1, classe di consistenza S4/S5, diametro massimo dell'aggregato 32 mm, conforme alle norme UNI EN 206-1, UNI 11104 e D.M. 14.01.2008, in opera, per opere in cemento armato in genere, travi, pilastri, solette, cordoli, murature per vani di scale e di ascensori, gettato con l'ausilio di casseri, ferro e casseri contabilizzati a parte: Rck ≥ 30 N/mm ²	mc	34,34	€ 142,20	€ 4.883,20	
6	A1.4C.19.a	Calcestruzzo in opera	Calcestruzzo con classe di esposizione XC1, classe di consistenza S4/S5, diametro massimo dell'aggregato 32 mm, conforme alle norme UNI EN 206-1, UNI 11104 e D.M. 14.01.2008, in opera, per opere in cemento armato in genere, travi, pilastri, solette, cordoli, murature per vani di scale e di ascensori, gettato con l'ausilio di casseri, ferro e casseri contabilizzati a parte: Rck ≥ 30 N/mm ²	mc	39,15	€ 142,20	€ 5.567,13	

COMPUTO METRICO ESTIMATIVO



C.A.E.S. Soc. Coop.



I - Blocco 1 edicole votive

N.	Codice C.C.I.A.A. PV 2- 2016	Sub categoria	Descrizione	u.m.	quantità	Prezzo unitario	Costo parziale	Costo totale
7	A1.4C.19.e	Calcestruzzo loculi in opera	Calcestruzzo con classe di esposizione XC1, classe di consistenza S4/S5, diametro massimo dell'aggregato 32 mm, conforme alle norme UNI EN 206-1, UNI 11104 e D.M. 14.01.2008, in opera, per opere in cemento per getti di gronde, pensiline, rampe di scale, balconi, velette, pareti di corpi scale ed ascensori, con sezione inferiore a 0,06 m ² o spessori compresi fra 8 e 19 cm gettato con l'ausilio di casseri, ferro e casseri contabilizzati a parte: R _{ck} ≥ 30 N/mm ²	mc	5,89	€ 157,60	€ 927,94	
8	Listino comm.	Solai	Impermeabilizzazione muri controterra con impermeabilizzante bituminoso monocomponente in pasta a base acqua tipo Aquabit. Dato in opera compreso ogni onere.	mq	30,69	€ 8,50	€ 260,85	
9	A1.4E.45.a.6	Solai	Solaio composto di travetti prefabbricati ed interposti in laterizio con soletta superiore in calcestruzzo spessore cm. 4 compresa armatura provvisoria (rompitratte) di sostegno per un'altezza massima di m. 3,5 da piano a piano compreso ferro di confezionamento travetti, escluso quello di corredo e per eventuali rompitratte. Carico accidentale (permanente e sovraccarico) escluso pp. Per luce sino a m 6,00 con Kg/mq 500,	mq	154,44	€ 56,60	€ 8.741,30	
10	A1.4I.78.a	Sottofondi e pavimenti	Fornitura e posa in opera di sottofondo di pavimento, cappa di protezione e caldana in sabbia o sabbia e ghiaietto, spessore cm. 4 con formazione del piano, di posa, tirato a frattazzo lungo, con impasto a q.li 3 di cemento 325 per mc di sabbia e ghiaietto.	mq	154,44	€ 13,10	€ 2.023,16	
11	A1.4E.45.a.3	Solai	Solaio composto di travetti prefabbricati ed interposti in laterizio con soletta superiore in calcestruzzo spessore cm. 4 compresa armatura provvisoria (rompitratte) di sostegno per un'altezza massima di m. 3,5 da piano a piano compreso ferro di confezionamento travetti, escluso quello di corredo e per eventuali rompitratte. Carico accidentale (permanente e sovraccarico) escluso pp. Per luce sino a m 6,00 con Kg/mq 350	mq	154,44	€ 53,40	€ 8.247,10	
12	A1.4C.24.e	Ferro per calcestruzzo	Fornitura lavorazione e posa di tondo per cemento armato compreso sfrido e legature: in barre ad aderenza migliorata qualità Fe B 44 K controllato in stabilimento	kg	9.309,74	€ 1,85	€ 17.223,03	
13	A1.4C.25.a	Casseforme per c.a.	Casseforme per getti in calcestruzzo, compreso disarmo con altezza netta dal piano d'appoggio fino a m. 3,50; per altezze superiori l'impalcatura di sostegno viene computata separatamente per le sue dimensioni effettive: Per opere di fondazione (plinti, travi rovesce, murature di sotterraneo e di cantinato)	mq	614,46	€ 24,70	€ 15.177,16	
14	A1.4C.25.d	Casseforme per c.a.	Casseforme per getti in calcestruzzo, compreso disarmo con altezza netta dal piano d'appoggio fino a m. 3,50; per altezze superiori l'impalcatura di sostegno viene computata separatamente per le sue dimensioni effettive: Per travi, pilastri, ecc.	mq	397,90	€ 33,05	€ 13.150,66	

COMPUTO METRICO ESTIMATIVO



C.A.E.S. Soc. Coop.



I - Blocco 1 edicole votive

N.	Codice C.C.I.A.A. PV 2- 2016	Sub categoria	Descrizione	u.m.	quantità	Prezzo unitario	Costo parziale	Costo totale
15	A1.4C.25.d	Casseforme per c.a.	Casseforme per getti in calcestruzzo, compreso disarmo con altezza netta dal piano d'appoggio fino a m. 3,50; per altezze superiori l'impalcatura di sostegno viene computata separatamente per le sue dimensioni effettive: Per gronde, rampe scale, balconi, ecc.	mq	62,91	€ 39,30	€ 2.472,47	
16	A1.4C.25.h	Casseforme per c.a.	Sovrapprezzo per casseri con superficie a contatto del getto resa liscia con piallatura del piano e costa delle tavole	mq	204,77	€ 14,30	€ 2.928,17	
17	Analisi prezzi	Loculi prefabbricati	Fornitura e posa in opera di loculo cimiteriale in monoblocco costruito in calcestruzzo armato vibrato per tumulazioni frontali di tipo chiuso, costruito in ottemperanza al DPR n° 285 del 10.09.90 e Circ. n°24 del 24.06.93 per il dimensionamento statico delle solette, l'impermeabilità ai liquidi e ai gas, il dimensionamento e la pendenza verso l'interno e secondo le Nuove Tecniche per le Costruzioni quale NTC 2008. Costruito in monoblocco singolo a 1 nicchia di tipo chiuso - tumulazione a fornetto e delle dimensioni minime interne di cm 75x70x230 e spess. 5 cm, in modo che il montaggio risulti sempre verticale nonostante la partenza in fondazione venga realizzata con un dislivello di cm 4,5. Dato in opera finito in ogni parte e compreso ogni onere.	cad	180,00	€ 300,00	€ 54.000,00	
18	Analisi prezzi	Loculi prefabbricati	Fornitura e posa in opera di ossari in calcestruzzo armato vibrato del tipo scatolare con apertura laterale e frontale, dimensioni di cm 80x30x30, realizzati in un unico getto di calcestruzzo, spessore fondo, ciellino e pareti di cm 2, il tutto conforme al regolamento di polizia mortuaria DP.R. 285 del 10.9.1990. Dati in opera finiti in ogni parte e compreso ogni onere.	cad		€ 70,00		
19	A1.4D.29	Murature	Muratura di mattoni forati 12x24x24 semiportanti per opere di elevazione compresi i ponteggi esterno ed interno, con malta bastarda dosata a q.li 2 di calce idraulica e q.li 1 di cemento 325 per mc. di sabbia	mc	20,88	€ 235,00	€ 4.905,63	
20	A1.4G.59B	Copertura	Copertura formata da tavelloni in cotto da cm. 80/120, spess. cm. 6, in opera accostati su muricci di laterizio (da contabilizzare a parte) compreso la formazione delle livellette richieste, colmi, compluvi, displuvi, sigillatura e superiore caldana in malta dosata a q.li 4 di cemento/mc. di sabbia dello spessore di cm. 2 tirata a perfetto piano.	mq	99,57	€ 20,12	€ 2.003,29	
21	A1.4G.59T	Copertura	Muricci grigliati in laterizio forato, da cm. 12, per la voce di cui sopra.	mq	99,57	€ 33,40	€ 3.325,54	
22	A1.4G.60.a	Copertura	Copertura di tetto con tegole piane (in cemento forma marsigliesi) come corpi esistenti, in ragione di 15 per mq. con misurazione in sviluppo di falda fino all'estremo delle tegole: Compresa fornitura in opera dei listelli di abete cm. 3x5 ad interasse di cm. 33 circa, compresi colmi, malta di cemento ed accessori per suggellatura e fissaggio	mq	205,84	€ 24,50	€ 5.042,97	

COMPUTO METRICO ESTIMATIVO



C.A.E.S. Soc. Coop.



I - Blocco 1 edicole votive

N.	Codice C.C.I.A.A. PV 2- 2016	Sub categoria	Descrizione	u.m.	quantità	Prezzo unitario	Costo parziale	Costo totale
23	A1.4G.60.d	Copertura	Copertura di tetto con tegole piane (marsigliesi) in ragione di 15 per mq. con misurazione in sviluppo di falda fino all'estremo delle tegole: sovrapprezzo alle voci a,b,c per impiego di tegole in cemento colorate rosso, bruno, nero e grigio	mq	205,84	€ 1,52	€ 312,87	
24	B1.2.14	Canali	Esecuzione in opera di manto impermeabile a due strati di membrana (spessore mm.3+3) prefabbricata a base bituminosa armata con non tessuto di velovetro (flessibilità a freddo - 10°C): applicata a fiamma, previa spalmatura di vernice primer bituminosa sul perimetro, con giunti sovrapposti di almeno cm. 10, compreso formazione dei colli di raccordo con peso complessivo non inferiore a 6 kg./mq. Canali smaltimento acqua copertura	mq	68,12	€ 14,50	€ 987,67	
25	A1.4H.70	Intonaci	Stesura in opera di intonaco completo a civile per esterni su pareti verticali in piano e orizzontali compreso il ponteggio preesistente: con rustico in malta di cemento ed arricciatura in stabilitura di calce idraulica o cemento	mq	191,05	€ 25,78	€ 4.925,14	
26	C1.4.2.d	Sottofondi e pavimenti	Sottofondo in ghiaia grossa per riempimento scavi e fondazioni, compresa sistemazione del materiale, misurato in opera, spessore minimo 30 cm: Con mezzi meccanici e rifinito a mano.	mc	72,11	€ 22,40	€ 1.615,35	
27	C1.4.2.a	Rete smaltimento acque	Scavo in sez. ristretta per condotte interrate o fondazioni in genere eseguito con mezzi meccanici ed in zone non urbanizzate, compreso l'onere per la regolarizzazione del piano di posa eseguito a mano, escluso l'allontanamento di eventuale presenza d'acqua ed armatura delle pareti di scavo, profondità di scavo sino a mt. 1,50	mc	2,00	€ 21,79	€ 43,58	
28	A1.4C.13	Rete smaltimento acque	Calcestruzzo in opera per formazione di rinfianchi e cappa di protezione di canalizzazioni in genere, gettato senza l'ausilio di casseri, a q.li 2 di cemento classe 325	mc	0,38	€ 120,20	€ 45,08	
29	C1.4.2.d	Rete smaltimento acque	Trasporto di materiale di scavo ad idoneo impianto di recupero di materiale proveniente dagli scavi, effettuato con autocarri, compreso lo spandimento del materiale e gli eventuali oneri di scarica autorizzata. Valutato a m³ per qualunque distanza.	mc	2,00	€ 8,50	€ 17,00	
30	C2.3.7A.a.1	Rete smaltimento acque	Fornitura in opera di tubi in materia plastica serie super per fognature ed esalazione a sezione circolare, compresi i collari, zanche, graffe, sigillatura ed ogni altro accessorio: Tubo da m. 1 con diam. esterno mm. 160	m	1,50	€ 12,50	€ 18,75	
31	A1.3F.86.e	Rete smaltimento acque	Fornitura in opera di pozzetto prefabbricato per scarico acque piovane tipo a sezione quadrata escluso scavo e rinterro ma compreso collegamenti alle tubazioni di afflusso e deflusso, calcestruzzo di sottofondo ed accessori vari. Per piede colonne pluviali dimensioni interne cm. 25x25x25 con curva incorporata	n	2,00	€ 39,98	€ 79,96	

COMPUTO METRICO ESTIMATIVO



C.A.E.S. Soc. Coop.



I - Blocco 1 edicole votive

N.	Codice C.C.I.A.A. PV 2- 2016	Sub categoria	Descrizione	u.m.	quantità	Prezzo unitario	Costo parziale	Costo totale
32	A1.3F.87.a	Rete smaltimento acque	Fornitura in opera di chiusini in plastica calpestabile o cemento prefabbricati per pozzetti scarico acque piovane, Chiusino normale dim. interne cm. 30x30	n	2,00	€ 26,52	€ 53,04	
33	A1.5C.17A	Assistenze murarie	ASSISTENZE MURARIE: OPERE DA LATTONIERE. Posa di canali, copertine, scossaline	m	16,65	€ 1,88	€ 31,30	
34	A1.5C.17A	Assistenze murarie	ASSISTENZE MURARIE: OPERE DA LATTONIERE. Posa di pluviali	m	9,28	€ 1,88	€ 17,45	
35	A1.5D.26	Assistenze murarie	ASSISTENZE MURARIE: OPERE IN PIETRA NATURALE. Posa di cordonature esterne in pietra	m	38,00	€ 15,41	€ 585,58	
36	A1.5D.27	Assistenze murarie	ASSISTENZE MURARIE: OPERE IN PIETRA NATURALE. Posa di lastre loculi e ossarietti	mq	132,18	€ 26,73	€ 3.533,04	
37	A1.5D.34.a	Assistenze murarie	ASSISTENZE MURARIE: OPERE IN PIETRA NATURALE. Posa di rivestimento in pietra	mq	11,40	€ 46,53	€ 530,44	
38	A1.5E.38A.e	Assistenze murarie	ASSISTENZE MURARIE: OPERE DI PAVIMENTAZIONE E RIVESTIMENTO. Pavimento in genere	mq	154,44	€ 4,51	€ 696,52	
39	A1.5G.71	Assistenze murarie	ASSISTENZE MURARIE alle opere da fabbro	mq	686,40	€ 25,78	€ 17.695,39	
39	A1.5I.81	Assistenze murarie	ASSISTENZE MURARIE alle opere da verniciatore	%	1.327,76	5,00%	€ 66,39	
40	A1.5N.85.b	Assistenze murarie	ASSISTENZE MURARIE all'impianto elettrico esclusa illuminazione	%	6.889,50	55%	€ 3.789,23	
41	A1.5M.83	Assistenze murarie	ASSISTENZE MURARIE all'impianto idrico	%		30%		
I.2 PAVIMENTAZIONE INTERNA ED ESTERNA							€ 6.872,58	
42	6.3.4.5.c	Pavimenti e rivestimenti	Pavimento in piastrelle di gres, posato su letto di malta di cemento dello spess. di cm. 3 e superiore spolvero di cemento con pulitura a posa ultimata: Piastrelle in clinker naturale o altra piastrella identica al cimitero esistente- posate in opera: Dimensioni 30x30	mq	154,44	€ 44,50	€ 6.872,58	
I.3 PIETRA NATURALE							€ 15.828,91	
43	B3.2.8.a+B3.3.1.a+B3.3.2.a+B3.3.6.c	marmo loculi	Fornitura e posa in opera di lastra di pietra naturale, per chiusura frontale dei loculi, finitura lucida sulla facciata esterna e sui fianchi a vista, sagomate con fresature, comprese fornitura e posa di borchie ferma lastra di ottone, in marmo bianco di Carrara o altra pietra identica al cimitero esistente, spessore cm 2. Fornita di numerazione progressiva caratteri in metallo. Valutazione cadauno. Pietra serizzo antigorio o similare	n	180,00	€ 70,94	€ 12.768,77	
44	B3.2.8.a+B3.3.1.a+B3.3.2.a+B3.3.6.c	marmo loculi	Fornitura e posa in opera di lastra di pietra naturale, per chiusura frontale degli ossarietti, finitura lucida sulla facciata esterna e sui fianchi a vista, sagomate con fresature, comprese fornitura e posa di borchie ferma lastra di ottone, in marmo bianco di Carrara o altra pietra identica al cimitero esistente, spessore cm 2. Fornita di numerazione progressiva caratteri in metallo. Valutazione cadauno. Pietra serizzo antigorio o similare	n		€ 13,59		

COMPUTO METRICO ESTIMATIVO



C.A.E.S. Soc. Coop.



I - Blocco 1 edicole votive

N.	Codice C.C.I.A.A. PV 2- 2016	Sub categoria	Descrizione	u.m.	quantità	Prezzo unitario	Costo parziale	Costo totale
45	B3.2.8.a+B3.3.1.a+B3.3.2.a+B3.3.6.c	marmo loculi	Fornitura e posa in opera di refilato in lastra di pietra naturale per bordo dei loculi e degli ossarietti, con larghezza circa cm 10 finitura lucida sulla facciata esterna e sui fianchi a vista, sagomate con fresature, comprese fornitura e posa di borchie ferma lastra di ottone, in marmo bianco di Carrara o altra pietra identica al cimitero esistente, spessore cm 2. Valutazione in base alla superficie, spessore cm. 2. Pietra serizzo antigorio o similare	mq	16,98	€ 70,09	€ 1.189,78	
46	B3.2.6.ay	marmo loculi	Fornitura e posa in opera di refilato in lastra di pietra naturale per bordo degli ossarietti, con dimensioni normali fino a m. 1,00 x 0,50 e con larghezza non inferiore a cm. 25 con una faccia lucidata, coste fresate a giunto: Pietra identica al cimitero esistente, tipo commerciale. Fornita di numerazione progressiva caratteri in metallo. Spessore cm. 2. Pietra serizzo antigorio o similare	mq		€ 66,59		
47	B3.4.6.A.1	bordo porticati	Fornitura e posa in opera di refilato rettilineo (bordo porticati e soglia cappelle) in lastra di pietra naturale, larghezza cm 26 costa quadrata: Levigata sul piano e una costa vista. Pietra serizzo antigorio o similare, spess. cm. 3	m	38,00	€ 32,00	€ 1.216,00	
48	B3.2.8.a+B3.3.1.a+B3.3.2.a+B3.3.6.c	Pietra naturale	Fornitura e posa in opera di rivestimento in lastra di pietra naturale per copertina pilastri, con faccia a vista lucidata, coste fresate a giunto: Serizzo Antigorio o altra pietra similare: spessore cm. 2	mq	4,05	€ 70,09	€ 283,86	
49	B3.4.9.A.1	Pietra naturale	Zoccolatura di facciata in lastra di beola grigia o di pietra serena, lunghezza a correre, larghezza non inferiore a cm. 30 con faccia vista a spacco e coste lavorate a macchina spessore 1,5 cm.	mq	11,40	€ 32,50	€ 370,50	
50	B3.2.6.a+b	Pietra naturale	Fornitura e posa in opera di copertina superiore di muretto in lastra di pietra naturale spessore cm. 3, larghezza cm.30, lunghezza a correre, lavorata nelle parti viste e finitura grezza, compreso gocciolatoio: Serizzo Antigorio o altra pietra similare.	mq		€ 70,09		
I.4 IMBIANCHINO E VERNICIATORE							€	1.327,76
51	D4.4A.8b	Tinteggiature	Applicazione di uno strato di isolante inibente, su superfici, prima di procedere alle pitturazioni.	mq	191,05	€ 0,95	€ 181,49	
52	D4.4B.17T	Tinteggiature	Tinteggiatura esterna realizzata mediante pitturazione acrilica al quarzo a due mani su fondi già preparati ed isolati.	mq	191,05	€ 6,00	€ 1.146,27	
I.5 LATTONIERE							€	3.617,49

COMPUTO METRICO ESTIMATIVO



C.A.E.S. Soc. Coop.



I - Blocco 1 edicole votive

N.	Codice C.C.I.A.A. PV 2- 2016	Sub categoria	Descrizione	u.m.	quantità	Prezzo unitario	Costo parziale	Costo totale
53	B2.3.B2.2.b	Lattonerie	Fornitura in opera di tubi pluviali aggraffati, in qualsiasi diametro, esclusi i braccioli di sostegno ed i collarini di zinco, per colonne normali e con esclusione dei pezzi speciali e della posa in opera dei braccioli da murare (i prezzi sotto riportati si intendono per lavorazioni sino a 50 m.) Lastra di rame 6/10, diametro cm 10	m	9,28	€ 20,00	€ 185,60	
54	B2.3.5.c	Lattonerie	Fornitura in opera di pezzi speciali per colonne pluviali, in lastra di rame semicrudo, spess. 6/10 diametro cm. 10	n	2,00	€ 59,40	€ 118,80	
55	B2.3.3.d	Lattonerie	Fornitura in opera di cicogne, staffe, tiranti, occhielli: In rame	n	2,00	€ 5,00	€ 10,00	
56	B2.3.2.5	Lattonerie	Fornitura in opera di copertine, scossaline, canali in lamiera di rame per rivestimento frontale di gronde e canali. Lastra di rame 8/10: Sviluppo come da disegni di progetto	kg	282,32	€ 11,70	€ 3.303,09	
I.6 IMPIANTI IDRICI								
57	E3.13.3.5.b	Impianti idrici	Fontanella per acqua in opera, completi di reti di distribuzione per acqua fredda in tubo di acciaio a raccordi zincati del diam. minimo di 1/2", rete di scarico in polietilene, diam. minimo mm. 30/35, con idonea protezione, partente dall'apparecchio fino al pozzetto di scarico. Vasca in pietra arenaria grigia o similare, cm 60x60 circa, profondità cm 30, spessore lastre bordi cm 5, compresa piletta a griglia in ottone, rubinetto in ottone da esterni, n. 1 gancio porta secchio, compreso scarico e rete di alimentazione.	cad		€ 850,00	VOCE NON PRESENTE IN QUESTO BLOCCO	
I.7 IMPIANTI ELETTRICI E DI ILLUMINAZIONE							€	6.889,50
58	listino comm.	Illuminazione votiva	Realizzazione punto luce di illuminazione votiva a bassa tensione, compreso il collegamento alla alimentazione esistente. Sono inclusi tutti i materiali necessari al corretto funzionamento, la manodopera, gli sfidi, ed ogni altro onere e magistero per dare l'opera completa e funzionante a perfetta regola d'arte	n.	180,00	€ 30,00	€ 5.400,00	
59	listino comm.	illuminazione porticati	Fornitura e posa in opera di impianto di illuminazione inclusa la linea generale, la quota parte di quadro elettrico di alimentazione, linea di messa a terra, conduttori, quota scatole di derivazione, canalizzazioni: Impianto di tipo a tenuta stagna eseguito con tubazioni flessibili incassate nella muratura, conduttori in rame di idonea sezione isolati in PVC non propagante l'incendio: punto luce per illuminazione porticato.	n.	4,00	€ 120,00	€ 480,00	

COMPUTO METRICO ESTIMATIVO



C.A.E.S. Soc. Coop.



I - Blocco 1 edicole votive

N.	Codice C.C.I.A.A. PV 2- 2016	Sub categoria	Descrizione	u.m.	quantità	Prezzo unitario	Costo parziale	Costo totale
60	listino comm.	illuminazione porticati	Fornitura e posa in opera di complessi illuminanti completi di alimentazione, collegamenti, allacci, prove di funzionamento accessori e quant'altro necessario: Lanterna a sospensione con lampada led conforme alle normative EN 60598. Interamente realizzata in fusione di alluminio con schermi in metacrilato e viteria in acciaio inox. Diffusori in PMMA satinato. Completa di catena con rosone e attacco per lanterna.	n.	4,00	€ 125,00	€ 500,00	
61	listino comm.	illuminazione porticati	Realizzazione dell'impianto di messa a terra e collegamenti equipotenziali secondo le specifiche di progetto e/o di capitolato completo di accessori quali capicorda, fascette e collari, targhette di segnalazione, collegamenti, ecc. Fornitura e posa in opera in pozzetto ispezionabile cm 30x30 completo di chiusino, questo compreso, di dispersore di profondità componibile in acciaio zincato a fuoco della lunghezza di m. 1,50 sez. 50x50x5, completo di accessori, targhetta indicatrice, collare, bulloneria e collegamenti	n.	1,00	€ 188,00	€ 188,00	
62	listino comm.	illuminazione porticati	Realizzazione della line dell'impianto di messa a terra e collegamenti equipotenziali secondo le specifiche di progetto e/o di capitolato completo di accessori quali capicorda, fascette e collari, targhette di segnalazione, collegamenti, ecc.: conduttore di protezione in rame della sezione di 16 mmq	m.	25,00	€ 12,86	€ 321,50	
I.8 VETRAIO								
63	D3.2.13 + accessori	Vetrare di sicurezza	Porta cappelle gentilizie in cristallo, costituite da vetrata antisfondamento, senza telaio, costituite da 2 lastre di cristallo Float unite mediante interposizione di un foglio polivinilbutirrale spessore mm 10/11, plastico 0,76. A due ante, suddivise in due parti (superiore e inferiore) con cerniere e serrature in acciaio inox, con riquadro per il nome della famiglia.	mq		€ 85,00	VOCE NON PRESENTE IN QUESTO BLOCCO	
I.9 FABBRO								
64	D2.3.9.b	Opere in ferro	Cancelli e cancellate di ferro, a disegno semplice come da progetto, con profilati normali (quadri, tondi, piatti, angolari) completi di accessori (cerniere, cardini, maniglie ove necessario): Cancelli apribili ad una o due ante con cerniere e cardini o pilette e maniglioni compreso serratura (ingressi pedonali e carrai). Peso circa kg 40/mq	kg		€ 5,40	VOCE NON PRESENTE IN QUESTO BLOCCO	
I.10 SICUREZZA							€	5.749,79
65		valutazione sintetica	Stima dei costi per la sicurezza valutata in forma sintetica, in percentuale sui costi delle opere.	%	229.991,51	2,50%	€ 5.749,79	



**COMUNE DI
LUNGAVILLA**

(Provincia di Pavia)

PROPOSTA DI PROJECT FINANCING

(art.183, comma 15, e art. 216 comma 4 del D. Lgs. N.50 del 18.04.2016)

per

“Lavori di ampliamento del Cimitero comunale di Lungavilla”
COMPUTO METRICO ESTIMATIVO

PROPONENTE:



C.A.E.S. Soc. Coop.

*Consorzio Artigiano Edile Sicilia
via Nazionale 98, Pace del Mela (ME)*

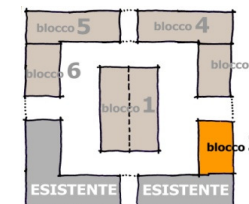
II - Blocco 2: loculi verso Verretto - Sud



COMPUTO METRICO ESTIMATIVO



C.A.E.S. Soc. Coop.



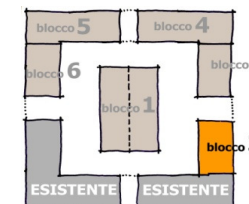
II - Blocco 2: loculi verso Verretto - Sud

N.	Codice C.C.I.A.A. PV 2- 2016	Sub categoria		u.m.	quantità	Prezzo unitario	Costo parziale	Costo totale
II.1 IMPRENDITORE EDILE							€	85.237,54
1	A1.4B.7.a	Scavi	Scavo di sbancamento in terreno di qualsiasi natura, eseguito a sezione aperta per una profondità non superiore ai 3 m., compreso lo sgombero dei materiali provenienti dallo scavo e le occorrenti sbadacchiature, esclusi carico e trasporto del materiale alla pubblica discarica	mc	183,43	€ 5,03	€ 178,40	
2	A1.4B.10.a	Scavi	Scavo di fondazione eseguito fino a m. 3,00 di profondità e non oltre il pelo delle acque sorgive, comprese le occorrenti sbadacchiature: eseguito con mezzi meccanici e rifiniture a mano, compreso carico e trasporto del materiale alle discariche fino a km. 5	mc	15,42	€ 22,20	€ 342,34	
3	A1.4C.13	Calcestruzzo in opera	Calcestruzzo non strutturale con classe di resistenza Rck ≥ 15 N/mm² classe di consistenza S4, classe di esposizione XO diametro massimo dell'aggregato 32 mm, conforme alle norme UNI EN 206-1, UNI 11104 e D.M. 14.01.2008, in opera, per getti di sottofondazione (magrone) non armati, gettati senza l'ausilio di casseri ed in assenza di acqua :	mc	4,51	€ 120,20	€ 542,22	
4	A1.4C.16.a	Calcestruzzo in opera	Calcestruzzo con classe di esposizione XC1, classe di consistenza S4/S5, diametro massimo dell'aggregato 32 mm, conforme alle norme UNI EN 206-1, UNI 11104 e D.M. 14.01.2008, in opera, per fondazioni armate (plinti, travi rovesce, platee, basamenti semplici di media grandezza) gettato con l'ausilio di casseri, ferro e casseri contabilizzati a parte: Rck ≥ 30 N/mm²	mc	34,01	€ 93,93	€ 3.194,91	
5	A1.4C.19.a	Calcestruzzo in opera	Calcestruzzo con classe di esposizione XC1, classe di consistenza S4/S5, diametro massimo dell'aggregato 32 mm, conforme alle norme UNI EN 206-1, UNI 11104 e D.M. 14.01.2008, in opera, per opere in cemento armato in genere, travi, pilastri, solette, cordoli, murature per vani di scale e di ascensori, gettato con l'ausilio di casseri, ferro e casseri contabilizzati a parte: Rck ≥ 30 N/mm²	mc	7,26	€ 142,20	€ 1.032,03	
6	A1.4C.19.a	Calcestruzzo in opera	Calcestruzzo con classe di esposizione XC1, classe di consistenza S4/S5, diametro massimo dell'aggregato 32 mm, conforme alle norme UNI EN 206-1, UNI 11104 e D.M. 14.01.2008, in opera, per opere in cemento armato in genere, travi, pilastri, solette, cordoli, murature per vani di scale e di ascensori, gettato con l'ausilio di casseri, ferro e casseri contabilizzati a parte: Rck ≥ 30 N/mm²	mc	2,18	€ 142,20	€ 309,29	

COMPUTO METRICO ESTIMATIVO



C.A.E.S. Soc. Coop.



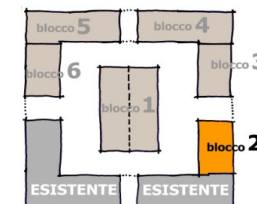
II - Blocco 2: loculi verso Verretto - Sud

N.	Codice C.C.I.A.A. PV 2- 2016	Sub categoria		u.m.	quantità	Prezzo unitario	Costo parziale	Costo totale
7	A1.4C.19.e	Calcestruzzo loculi in opera	Calcestruzzo con classe di esposizione XC1, classe di consistenza S4/S5, diametro massimo dell'aggregato 32 mm, conforme alle norme UNI EN 206-1, UNI 11104 e D.M. 14.01.2008, in opera, per opere in cemento per getti di gronde, pensiline, rampe di scale, balconi, velette, pareti di corpi scale ed ascensori, con sezione inferiore a 0,06 m ² o spessori compresi fra 8 e 19 cm gettato con l'ausilio di casseri, ferro e casseri contabilizzati a parte: Rck ≥ 30 N/mm ²	mc	3,65	€ 157,60	€ 575,46	
8	Listino comm.	Solai	Impermeabilizzazione muri controterra con impermeabilizzante bituminoso monocomponente in pasta a base acqua tipo Aquabit. Dato in opera compreso ogni onere.	mq	67,02	€ 8,50	€ 569,68	
9	A1.4E.45.a.6	Solai	Solaio composto di travetti prefabbricati ed interposti in laterizio con soletta superiore in calcestruzzo spessore cm. 4 compresa armatura provvisoria (rompitratte) di sostegno per un'altezza massima di m. 3,5 da piano a piano compreso ferro di confezionamento travetti, escluso quello di corredo e per eventuali rompitratte. Carico accidentale (permanente e sovraccarico) escluso pp. Per luce sino a m 6,00 con Kg/mq 500,	mq	58,86	€ 56,60	€ 3.331,48	
10	A1.4I.78.a	Sottofondi e pavimenti	Fornitura e posa in opera di sottofondo di pavimento, cappa di protezione e caldana in sabbia o sabbia e ghiaietto, spessore cm. 4 con formazione del piano, di posa, tirato a frattazzo lungo, con impasto a q.li 3 di cemento 325 per mc di sabbia e ghiaietto.	mq	36,23	€ 13,10	€ 474,55	
11	A1.4E.45.a.3	Solai	Solaio composto di travetti prefabbricati ed interposti in laterizio con soletta superiore in calcestruzzo spessore cm. 4 compresa armatura provvisoria (rompitratte) di sostegno per un'altezza massima di m. 3,5 da piano a piano compreso ferro di confezionamento travetti, escluso quello di corredo e per eventuali rompitratte. Carico accidentale (permanente e sovraccarico) escluso pp. Per luce sino a m 6,00 con Kg/mq 350	mq	28,34	€ 53,40	€ 1.513,36	
12	A1.4C.24.e	Ferro per calcestruzzo	Fornitura lavorazione e posa di tondo per cemento armato compreso sfrido e legature: in barre ad aderenza migliorata qualità Fe B 44 K controllato in stabilimento	kg	2.407,49	€ 1,85	€ 4.453,86	
13	A1.4C.25.a	Casseforme per c.a.	Casseforme per getti in calcestruzzo, compreso disarmo con altezza netta dal piano d'appoggio fino a m. 3,50; per altezze superiori l'impalcatura di sostegno viene computata separatamente per le sue dimensioni effettive: Per opere di fondazione (plinti, travi rovesce, murature di sotterraneo e di cantinato)	mq	272,11	€ 24,70	€ 6.721,12	
14	A1.4C.25.d	Casseforme per c.a.	Casseforme per getti in calcestruzzo, compreso disarmo con altezza netta dal piano d'appoggio fino a m. 3,50; per altezze superiori l'impalcatura di sostegno viene computata separatamente per le sue dimensioni effettive: Per travi, pilastri, ecc.	mq	123,29	€ 33,05	€ 4.074,67	

COMPUTO METRICO ESTIMATIVO



C.A.E.S. Soc. Coop.



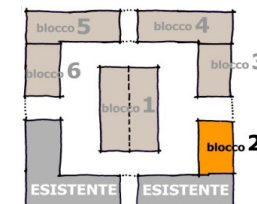
II - Blocco 2: loculi verso Verretto - Sud

N.	Codice C.C.I.A.A. PV 2- 2016	Sub categoria		u.m.	quantità	Prezzo unitario	Costo parziale	Costo totale
15	A1.4C.25.d	Casseforme per c.a.	Casseforme per getti in calcestruzzo, compreso disarmo con altezza netta dal piano d'appoggio fino a m. 3,50; per altezze superiori l'impalcatura di sostegno viene computata separatamente per le sue dimensioni effettive: Per gronde, rampe scale, balconi, ecc.	mq	42,86	€ 39,30	€ 1.684,44	
16	A1.4C.25.h	Casseforme per c.a.	Sovrapprezzo per casseri con superficie a contatto del getto resa liscia con piallatura del piano e costa delle tavole	mq	85,51	€ 14,30	€ 1.222,74	
17	Analisi prezzi	Loculi prefabbricati	Fornitura e posa in opera di loculo cimiteriale in monoblocco costruito in calcestruzzo armato vibrato per tumulazioni frontali di tipo chiuso, costruito in ottemperanza al DPR n° 285 del 10.09.90 e Circ. n°24 del 24.06.93 per il dimensionamento statico delle solette, l'impermeabilità ai liquidi e ai gas, il dimensionamento e la pendenza verso l'interno e secondo le Nuove Tecniche per le Costruzioni quale NTC 2008. Costruito in monoblocco singolo a 1 nicchia di tipo chiuso - tumulazione a fornello e delle dimensioni minime interne di cm 75x70x230 e spess. 5 cm, in modo che il montaggio risulti sempre verticale nonostante la partenza in fondazione venga realizzata con un dislivello di cm 4,5. Dato in opera finito in ogni parte e compreso ogni onere.	cad	55	€ 300,00	€ 16.500,00	
18	Analisi prezzi	Loculi prefabbricati	Fornitura e posa in opera di ossari in calcestruzzo armato vibrato del tipo scatolare con apertura laterale e frontale, dimensioni di cm 80x30x30, realizzati in un unico getto di calcestruzzo, spessore fondo, cielino e pareti di cm 2, il tutto conforme al regolamento di polizia mortuaria DP.R. 285 del 10.9.1990. Dati in opera finiti in ogni parte e compreso ogni onere.	cad	90,00	€ 70,00	€ 6.300,00	
19	A1.4D.29	Murature	Muratura di mattoni forati 12x24x24 semiportanti per opere di elevazione compresi i ponteggi esterno ed interno, con malta bastarda dosata a q.li 2 di calce idraulica e q.li 1 di cemento 325 per mc. di sabbia	mc	11,02	€ 235,00	€ 2.589,41	
20	A1.4G.59B	Copertura	Copertura formata da tavelloni in cotto da cm. 80/120, spess. cm. 6, in opera accostati su muricci di laterizio (da contabilizzare a parte) compreso la formazione delle livellette richieste, colmi, compluvi, displuvi, sigillatura e superiore caldana in malta dosata a q.li 4 di cemento/mc. di sabbia dello spessore di cm. 2 tirata a perfetto piano.	mq	76,07	€ 20,12	€ 1.530,58	
21	A1.4G.59T	Copertura	Muricci grigliati in laterizio forato, da cm. 12, per la voce di cui sopra.	mq	3,15	€ 33,40	€ 105,21	
22	A1.4G.60.a	Copertura	Copertura di tetto con tegole piane (in cemento forma marsigliesi) come corpi esistenti, in ragione di 15 per mq. con misurazione in sviluppo di falda fino all'estremo delle tegole: Compresa fornitura in opera dei listelli di abete cm. 3x5 ad interasse di cm. 33 circa, compresi colmi, malta di cemento ed accessori per suggellatura e fissaggio	mq	76,07	€ 24,50	€ 1.863,78	
				mq	76,07			

COMPUTO METRICO ESTIMATIVO



C.A.E.S. Soc. Coop.



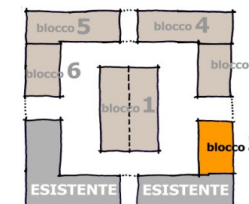
II - Blocco 2: loculi verso Verretto - Sud

N.	Codice C.C.I.A.A. PV 2- 2016	Sub categoria		u.m.	quantità	Prezzo unitario	Costo parziale	Costo totale
23	A1.4G.60.d	Copertura	Copertura di tetto con tegole piane (marsigliesi) in ragione di 15 per mq. con misurazione in sviluppo di falda fino all'estremo delle tegole: sovrapprezzo alle voci a,b,c per impiego di tegole in cemento colorate rosso, bruno, nero e grigio	mq	76,07	€ 1,52	€ 115,63	
24	B1.2.14	Canali	Esecuzione in opera di manto impermeabile a due strati di membrana (spessore mm.3+3) prefabbricata a base bituminosa armata con non tessuto di velovetro (flessibilità a freddo - 10°C): applicata a fiamma, previa spalmatura di vernice primer bituminosa sul perimetro, con giunti sovrapposti di almeno cm. 10, compreso formazione dei colli di raccordo con peso complessivo non inferiore a 6 kg./mq. Canali smaltimento acqua copertura	mq	43,84	€ 14,50	€ 635,68	
25	A1.4H.70	Intonaci	Stesura in opera di intonaco completo a civile per esterni su pareti verticali in piano e orizzontali compreso il ponteggio preesistente: con rustico in malta di cemento ed arricciatura in stabilitura di calce idraulica o cemento	mq	90,03	€ 25,78	€ 2.320,88	
26	C1.4.2.d	Sottofondi e pavimenti	Sottofondo in ghiaia grossa per riempimento scavi e fondazioni, compresa sistemazione del materiale, misurato in opera, spessore minimo 30 cm: Con mezzi meccanici e rifinito a mano.	mc	45,23	€ 22,40	€ 1.013,24	
27	C1.4.2.a	Rete smaltimento acque	Scavo in sez. ristretta per condotte interrate o fondazioni in genere eseguito con mezzi meccanici ed in zone non urbanizzate, compreso l'onere per la regolarizzazione del piano di posa eseguito a mano, escluso l'allontanamento di eventuale presenza d'acqua ed armatura delle pareti di scavo, profondità di scavo sino a mt. 1,50	mc	2,00	€ 21,79	€ 43,58	
28	A1.4C.13	Rete smaltimento acque	Calcestruzzo in opera per formazione di rinfianchi e cappa di protezione di canalizzazioni in genere, gettato senza l'ausilio di casseri, a q.li 2 di cemento classe 325	mc	0,38	€ 120,20	€ 45,08	
27	C1.4.2.d	Rete smaltimento acque	Trasporto di materiale di scavo ad idoneo impianto di recupero di materiale proveniente dagli scavi, effettuato con autocarri, compreso lo spandimento del materiale e gli eventuali oneri di scarica autorizzata. Valutato a m ³	mc	2,00	€ 8,50	€ 17,00	
28	C2.3.7A.a.1	Rete smaltimento acque	Fornitura in opera di tubi in materia plastica serie super per fognature ed esalazione a sezione circolare, compresi i collari, zanche, graffe, sigillatura ed ogni altro accessorio: Tubo da m. 1 con diam. esterno mm. 160	m	1,50	€ 12,50	€ 18,75	
29	A1.3F.86.e	Rete smaltimento acque	Fornitura in opera di pozzetto prefabbricato per scarico acque piovane tipo a sezione quadrata escluso scavo e rinterro ma compreso collegamenti alle tubazioni di afflusso e deflusso, calcestruzzo di sottofondo ed accessori vari. Per piede colonne pluviali dimensioni interne cm. 25x25x25 con curva incorporata	n	2,00	€ 39,98	€ 79,96	
30	A1.3F.87.a	Rete smaltimento acque	Fornitura in opera di chiusini in plastica calpestabile o cemento prefabbricati per pozzetti scarico acque piovane, Chiusino normale dim. interne cm. 30x30	n	2,00	€ 26,52	€ 53,04	
31	A1.5C.17A	Assistenze murarie	ASSISTENZE MURARIE: OPERE DA LATTONIERE. Posa di canali, copertine, scossaline	m	10,50	€ 1,88	€ 19,74	

COMPUTO METRICO ESTIMATIVO



C.A.E.S. Soc. Coop.



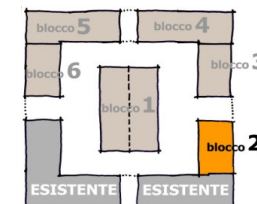
II - Blocco 2: loculi verso Verretto - Sud

N.	Codice C.C.I.A.A. PV 2- 2016	Sub categoria		u.m.	quantità	Prezzo unitario	Costo parziale	Costo totale
32	A1.5C.17A	Assistenze murarie	ASSISTENZE MURARIE: OPERE DA LATTONIERE. Posa di pluviali	m	9,28	€ 1,88	€ 17,45	
33	A1.5D.26	Assistenze murarie	ASSISTENZE MURARIE: OPERE IN PIETRA NATURALE. Posa di cordonature esterne in pietra	m	12,20	€ 15,41	€ 188,00	
34	A1.5D.27	Assistenze murarie	ASSISTENZE MURARIE: OPERE IN PIETRA NATURALE. Posa di lastre loculi e ossarietti	mq	60,01	€ 26,73	€ 1.603,93	
35	A1.5D.34.a	Assistenze murarie	ASSISTENZE MURARIE: OPERE IN PIETRA NATURALE. Posa di rivestimento in pietra	mq	10,50	€ 46,53	€ 488,57	
36	A1.5E.38A.e	Assistenze murarie	ASSISTENZE MURARIE: OPERE DI PAVIMENTAZIONE E RIVESTIMENTO. Pavimento in genere	mq	36,23	€ 4,51	€ 163,37	
36	A1.5G.71	Assistenze murarie	ASSISTENZE MURARIE alle opere da fabbro	mq	686,40	€ 25,78	€ 17.695,39	
37	A1.5I.81	Assistenze murarie	ASSISTENZE MURARIE alle opere da verniciatore	%	625,68	5,00%	€ 31,28	
38	A1.5N.85.b	Assistenze murarie	ASSISTENZE MURARIE all'impianto elettrico esclusa illuminazione	%	2.404,50	55%	€ 1.322,48	
39	A1.5M.83	Assistenze murarie	ASSISTENZE MURARIE all'impianto idrico	%	850,00	30%	€ 255,00	
II.2 PAVIMENTAZIONE INTERNA ED ESTERNA							€ 1.612,01	
40	6.3.4.5.c	Pavimenti e rivestimenti	Pavimento in piastrelle di gres, posato su letto di malta di cemento dello spess. di cm. 3 e superiore spolvero di cemento con pulitura a posa ultimata: Piastrelle in clinker naturale o altra piastrella identica al cimitero esistente- posate in opera: Dimensioni 30x30	mq	36,23	4450%	€ 1.612,01	
II.3 PIETRA NATURALE							€ 7.128,03	
41	B3.2.8.a+B3.3.1.a+B3.3.2.a+B3.3.6.c	marmo loculi	Fornitura e posa in opera di lastra di pietra naturale, per chiusura frontale dei loculi, finitura lucida sulla facciata esterna e sui fianchi a vista, sagomate con fresature, comprese fornitura e posa di borchie ferma lastra di ottone, in marmo bianco di carrara o altra pietra identica al cimitero esistente, spessore cm 2. Fornita di numerazione progressiva caratteri in metallo. Valutazione cadauno. Pietra serizzo antigorio o similare	n	55,00	€ 70,94	€ 3.901,57	
42	B3.2.8.a+B3.3.1.a+B3.3.2.a+B3.3.6.c	marmo loculi	Fornitura e posa in opera di lastra di pietra naturale, per chiusura frontale degli ossarietti, finitura lucida sulla facciata esterna e sui fianchi a vista, sagomate con fresature, comprese fornitura e posa di borchie ferma lastra di ottone, in marmo bianco di carrara o altra pietra identica al cimitero esistente, spessore cm 2. Fornita di numerazione progressiva caratteri in metallo. Valutazione cadauno. Pietra serizzo antigorio o similare	n	90,00	€ 13,59	€ 1.222,93	
43	B3.2.8.a+B3.3.1.a+B3.3.2.a+B3.3.6.c	marmo loculi	Fornitura e posa in opera di refilato in lastra di pietra naturale per bordo dei loculi e degli ossarietti, con larghezza circa cm 10 finitura lucida sulla facciata esterna e sui fianchi a vista, sagomate con fresature, comprese fornitura e posa di borchie ferma lastra di ottone, in marmo bianco di Carrara o altra pietra identica al cimitero esistente, spessore cm 2. Valutazione in base alla superficie, spessore cm. 2. Pietra serizzo antigorio o similare	mq	9,73	€ 70,09	€ 681,63	

COMPUTO METRICO ESTIMATIVO



C.A.E.S. Soc. Coop.



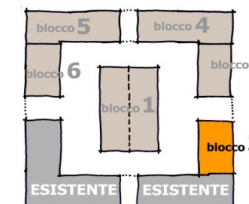
II - Blocco 2: loculi verso Verretto - Sud

N.	Codice C.C.I.A.A. PV 2- 2016	Sub categoria		u.m.	quantità	Prezzo unitario	Costo parziale	Costo totale
44	B3.2.6.ay	marmo loculi	Fornitura e posa in opera di refilato in lastra di pietra naturale per bordo degli ossarietti, con dimensioni normali fino a m. 1,00 x 0,50 e con larghezza non inferiore a cm. 25 con una faccia lucidata, coste fresate a giunto: Pietra Serena (Toscana) o altra pietra identica al cimitero esistente, tipo commerciale. Fornita di numerazione progressiva caratteri in metallo. Spessore cm. 2. Pietra serizzo antigorio o similare	mq	6,98	€ 66,59	€ 464,80	
44	B3.4.6.A.1	bordo porticati	Fornitura e posa in opera di refilato rettilineo (bordo porticati e soglia cappelle) in lastra di pietra naturale, larghezza cm 26 costa quadrata: Levigata sul piano e una costa vista. Pietra serizzo antigorio o similare, spess. cm. 3	m	12,20	€ 32,00	€ 390,40	
45	B3.2.8.a+B3.3.1.a+B3.3.2.a+B3.3.6.c	Pietra naturale	Fornitura e posa in opera di rivestimento in lastra di pietra naturale per copertina pilastri, con faccia a vista lucidata, coste fresate a giunto: Serizzo Antigorio o altra pietra similare: spessore cm. 2	mq	1,35	€ 70,09	€ 94,62	
46	B3.4.9.A.1	Pietra naturale	Zoccolatura di facciata in lastra di beola grigia o di pietra serena, lunghezza a correre, larghezza non inferiore a cm. 30 con faccia vista a spacco e coste lavorate a macchina spessore 1,5 cm.	mq	10,50	€ 32,50	€ 341,25	
47	B3.2.6.a+b	Pietra naturale	Fornitura e posa in opera di copertina superiore di muretto in lastra di pietra naturale spessore cm. 3, larghezza cm.30, lunghezza a correre, lavorata nelle parti viste e finitura grezza, compreso gocciolatoio: Serizzo Antigorio o altra pietra similare.	mq	0,44	€ 70,09	€ 30,84	
II.4 IMBIANCHINO E VERNICIATORE							€ 625,68	
48	D4.4A.8b	Tinteggiature	Applicazione di uno strato di isolante inibente, su superfici, prima di procedere alle pitturazioni.	mq	90,03	€ 0,95	€ 85,52	
49	D4.4B.17T	Tinteggiature	Tinteggiatura esterna realizzata mediante pitturazione acrilica al quarzo a due mani su fondi già preparati ed isolati.	mq	90,03	€ 6,00	€ 540,16	
II.5 LATTONIERE							€ 1.717,84	
50	B2.3.B2.2.b	Lattonerie	Fornitura in opera di tubi pluviali aggraffati, in qualsiasi diametro, esclusi i braccioli di sostegno ed i collarini di zinco, per colonne normali e con esclusione dei pezzi speciali e della posa in opera dei braccioli da murare (i prezzi sotto riportati si intendono per lavorazioni sino a 50 m.) Lastra di rame 6/10, diametro cm 10	m	9,28	€ 20,00	€ 185,60	
51	B2.3.5.c	Lattonerie	Fornitura in opera di pezzi speciali per colonne pluviali, in lastra di rame semicrudo, spess. 6/10 diametro cm. 10	n	2,00	€ 59,40	€ 118,80	
52	B2.3.3.d	Lattonerie	Fornitura in opera di cicogne, staffe, tiranti, occhielli: In rame	n	2,00	€ 5,00	€ 10,00	
53	B2.3.2.5	Lattonerie	Fornitura in opera di copertine, scossaline, canali in lamiera di rame per rivestimento frontale di gronde e canali. Lastra di rame 8/10: Sviluppo come da disegni di progetto	kg	119,95	€ 11,70	€ 1.403,44	

COMPUTO METRICO ESTIMATIVO



C.A.E.S. Soc. Coop.



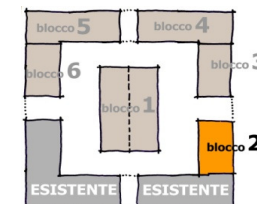
II - Blocco 2: loculi verso Verretto - Sud

N.	Codice C.C.I.A.A. PV 2- 2016	Sub categoria		u.m.	quantità	Prezzo unitario	Costo parziale	Costo totale
II.6 IMPIANTI IDRICI							€	850,00
54	E3.13.3.5.b	Impianti idrici	Fontanella per acqua in opera, completi di reti di distribuzione per acqua fredda in tubo di acciaio a raccordi zincati del diam. minimo di 1/2", rete di scarico in polietilene, diam. minimo mm. 30/35, con idonea protezione, partente dall'apparecchio fino al pozzetto di scarico. Vasca in pietra arenaria grigia o similare, cm 60x60 circa, profondità cm 30, spessore lastre bordi cm 5, compresa piletta a griglia in ottone, rubinetto in ottone da esterni, n. 1 gancio porta secchio, compreso scarico e rete di alimentazione.	cad	1,00	€ 850,00	€ 850,00	
II.7 IMPIANTI ELETTRICI E DI ILLUMINAZIONE							€	2.404,50
55	listino comm.	Illuminazione votiva	Realizzazione punto luce di illuminazione votiva a bassa tensione, compreso il collegamento alla alimentazione esistente. Sono inclusi tutti i materiali necessari al corretto funzionamento, la manodopera, gli sfridi, ed ogni altro onere e magistero per dare l'opera completa e funzionante a perfetta regola d'arte	n.	55,00	€ 30,00	€ 1.650,00	
56	listino comm.	illuminazione porticati	Fornitura e posa in opera di impianto di illuminazione inclusa la linea generale, la quota parte di quadro elettrico di alimentazione, linea di messa a terra, conduttori, quota scatole di derivazione, canalizzazioni: Impianto di tipo a tenuta stagna eseguito con tubazioni flessibili incassate nella muratura, conduttori in rame di idonea sezione isolati in PVC non propagante l'incendio: punto luce per illuminazione porticato.	n.	1,00	€ 120,00	€ 120,00	
57	listino comm.	illuminazione porticati	Fornitura e posa in opera di complessi illuminanti completi di alimentazione, collegamenti, allacci, prove di funzionamento accessori e quant'altro necessario: Lanterna a sospensione con lampada led conforme alle normative EN 60598. Interamente realizzata in fusione di alluminio con schermi in metacrilato e viteria in acciaio inox. Diffusori in PMMA satinato. Completa di catena con rosone e attacco per lanterna.	n.	1,00	€ 125,00	€ 125,00	
58	listino comm.	illuminazione porticati	Realizzazione dell'impianto di messa a terra e collegamenti equipotenziali secondo le specifiche di progetto e/o di capitolato completo di accessori quali capicorda, fascette e collari, targhette di segnalazione, collegamenti, ecc. Fornitura e posa in opera in pozzetto ispezionabile cm 30x30 completo di chiusino, questo compreso, di dispersore di profondità componibile in acciaio zincato a fuoco della lunghezza di m. 1,50 sez. 50x50x5, completo di accessori, targhetta indicatrice, collare, bulloneria e collegamenti	n.	1,00	€ 188,00	€ 188,00	

COMPUTO METRICO ESTIMATIVO



C.A.E.S. Soc. Coop.



II - Blocco 2: loculi verso Verretto - Sud

N.	Codice C.C.I.A.A. PV 2- 2016	Sub categoria		u.m.	quantità	Prezzo unitario	Costo parziale	Costo totale
59	listino comm.	illuminazione porticati	Realizzazione della line dell'impianto di messa a terra e collegamenti equipotenziati secondo le specifiche di progetto e/o di capitolato completo di accessori quali capicorda, fascette e collari, targhette di segnalazione, collegamenti, ecc.: conduttore di protezione in rame della sezione di 16 mmq	m.	25,00	€ 12,86	€ 321,50	
II.8 VETRAIO								
60	D3.2.13 + accessori	Vetrare di sicurezza	Porta cappelle gentilizie in cristallo, costituite da vetrata antisfondamento, senza telaio, costituite da 2 lastre di cristallo Float unite mediante interposizione di un foglio polivinilbutirrale spessore mm 10/11, plastico 0,76. A due ante, suddivise in due parti (superiore e inferiore) con cerniere e serrature in acciaio inox, con riquadro per il nome della famiglia.	mq		€ 85,00	VOCE NON PRESENTE IN QUESTO BLOCCO	
II.9 FABBRO								
61	D2.3.9.b	Opere in ferro	Cancelli e cancellate di ferro, a disegno semplice come da progetto, con profilati normali (quadri, tondi, piatti, angolari) completi di accessori (cerniere, cardini, maniglie ove necessario): Cancelli apribili ad una o due ante con cerniere e cardini o pilette e maniglioni compreso serratura (ingressi pedonali e carrai). Peso circa kg 40/mq	kg		€ 5,40	VOCE NON PRESENTE IN QUESTO BLOCCO	
II.10 SICUREZZA							€	2.489,39
62		valutazione sintetica	Stima dei costi per la sicurezza valutata in forma sintetica, in percentuale sui costi delle opere.	%	99.575,61	€ 0,03	€ 2.489,39	



**COMUNE DI
LUNGAVILLA**

(Provincia di Pavia)

PROPOSTA DI PROJECT FINANCING

(art.183, comma 15, e art. 216 comma 4 del D. Lgs. N.50 del 18.04.2016)

per

“Lavori di ampliamento del Cimitero comunale di Lungavilla”
COMPUTO METRICO ESTIMATIVO

PROPONENTE:



C.A.E.S. Soc. Coop.

*Consorzio Artigiano Edile Sicilia
via Nazionale 98, Pace del Mela (ME)*

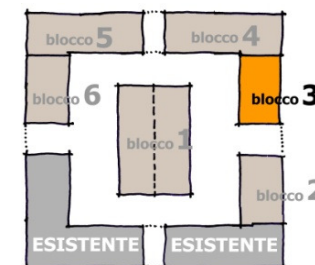
III - Blocco 3: loculi verso Verretto - Nord



COMPUTO METRICO ESTIMATIVO



C.A.E.S. Soc. Coop.



III - Blocco 3: loculi verso Verretto - Nord

N.	Codice C.C.I.A.A. PV 2-2016	Sub categoria	Descrizione	u.m.	quantità	Prezzo unitario	Costo parziale	Costo totale
III.1 IMPRENDITORE EDILE							€	80.970,06
1	A1.4B.7.a	Scavi	Scavo di sbancamento in terreno di qualsiasi natura, eseguito a sezione aperta per una profondità non superiore ai 3 m., compreso lo sgombero dei materiali provenienti dallo scavo e le occorrenti sbadacchiature, esclusi carico e trasporto del materiale alla pubblica discarica	mc	183,43	€ 5,03	€ 178,40	
2	A1.4B.10.a	Scavi	Scavo di fondazione eseguito fino a m. 3,00 di profondità e non oltre il pelo delle acque sorgive, comprese le occorrenti sbadacchiature: eseguito con mezzi meccanici e rifiniture a mano, compreso carico e trasporto del materiale alle discariche fino a km. 5	mc	15,42	€ 22,20	€ 342,34	
3	A1.4C.13	Calcestruzzo in opera	Calcestruzzo non strutturale con classe di resistenza $R_{ck} \geq 15 \text{ N/mm}^2$ classe di consistenza S4, classe di esposizione XO diametro massimo dell'aggregato 32 mm, conforme alle norme UNI EN 206-1, UNI 11104 e D.M. 14.01.2008, in opera, per getti di sottofondazione (magrone) non armati, gettati senza l'ausilio di casseri ed in assenza di acqua :	mc	4,51	€ 120,20	€ 542,22	
4	A1.4C.16.a	Calcestruzzo in opera	Calcestruzzo con classe di esposizione XC1, classe di consistenza S4/S5, diametro massimo dell'aggregato 32 mm, conforme alle norme UNI EN 206-1, UNI 11104 e D.M. 14.01.2008, in opera, per fondazioni armate (plinti, travi rovesce, platee, basamenti semplici di media grandezza) gettato con l'ausilio di casseri, ferro e casseri contabilizzati a parte: $R_{ck} \geq 30 \text{ N/mm}^2$	mc	34,01	€ 93,93	€ 3.194,91	
5	A1.4C.19.a	Calcestruzzo in opera	Calcestruzzo con classe di esposizione XC1, classe di consistenza S4/S5, diametro massimo dell'aggregato 32 mm, conforme alle norme UNI EN 206-1, UNI 11104 e D.M. 14.01.2008, in opera, per opere in cemento armato in genere, travi, pilastri, solette, cordoli, murature per vani di scale e di ascensori, gettato con l'ausilio di casseri, ferro e casseri contabilizzati a parte: $R_{ck} \geq 30 \text{ N/mm}^2$	mc	7,26	€ 142,20	€ 1.032,03	

COMPUTO METRICO ESTIMATIVO



C.A.E.S. Soc. Coop.



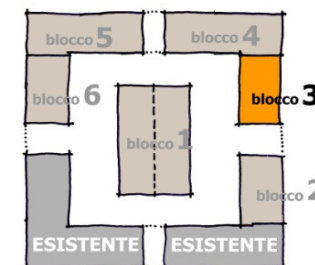
III - Blocco 3: loculi verso Verretto - Nord

N.	Codice C.C.I.A.A. PV 2-2016	Sub categoria	Descrizione	u.m.	quantità	Prezzo unitario	Costo parziale	Costo totale
6	A1.4C.19.a	Calcestruzzo in opera	Calcestruzzo con classe di esposizione XC1, classe di consistenza S4/S5, diametro massimo dell'aggregato 32 mm, conforme alle norme UNI EN 206-1, UNI 11104 e D.M. 14.01.2008, in opera, per opere in cemento armato in genere, travi, pilastri, solette, cordoli, murature per vani di scale e di ascensori, gettato con l'ausilio di casseri, ferro e casseri contabilizzati a parte: $R_{ck} \geq 30 \text{ N/mm}^2$	mc	2,18	€ 142,20	€ 309,29	
7	A1.4C.19.e	Calcestruzzo loculi in opera	Calcestruzzo con classe di esposizione XC1, classe di consistenza S4/S5, diametro massimo dell'aggregato 32 mm, conforme alle norme UNI EN 206-1, UNI 11104 e D.M. 14.01.2008, in opera, per opere in cemento per getti di gronde, pensiline, rampe di scale, balconi, velette, pareti di corpi scale ed ascensori, con sezione inferiore a $0,06 \text{ m}^2$ o spessori compresi fra 8 e 19 cm gettato con l'ausilio di casseri, ferro e casseri contabilizzati a parte: $R_{ck} \geq 30 \text{ N/mm}^2$	mc	3,65	€ 157,60	€ 575,46	
8	Listino comm.	Solai	Impermeabilizzazione muri controterra con impermeabilizzante bituminoso monocomponente in pasta a base acqua tipo Aquabit. Dato in opera compreso ogni onere.	mq	67,02	€ 8,50	€ 569,68	
9	A1.4E.45.a.6	Solai	Solaio composto di travetti prefabbricati ed interposti in laterizio con soletta superiore in calcestruzzo spessore cm. 4 compresa armatura provvisoria (rompitratta) di sostegno per un'altezza massima di m. 3,5 da piano a piano compreso ferro di confezionamento travetti, escluso quello di corredo e per eventuali rompitratta. Carico accidentale (permanente e sovraccarico) escluso pp. Per luce sino a m 6,00 con Kg/mq 500,	mq	58,86	€ 56,60	€ 3.331,48	
10	A1.4I.78.a	Sottofondi e pavimenti	Fornitura e posa in opera di sottofondo di pavimento, cappa di protezione e caldana in sabbia o sabbia e ghiaietto, spessore cm. 4 con formazione del piano, di posa, tirato a frattazzo lungo, con impasto a q.li 3 di cemento 325 per mc di sabbia e ghiaietto.	mq	36,23	€ 13,10	€ 474,55	

COMPUTO METRICO ESTIMATIVO



C.A.E.S. Soc. Coop.



III - Blocco 3: loculi verso Verretto - Nord

N.	Codice C.C.I.A.A. PV 2-2016	Sub categoria	Descrizione	u.m.	quantità	Prezzo unitario	Costo parziale	Costo totale
11	A1.4E.45.a.3	Solai	Solaio composto di travetti prefabbricati ed interposti in laterizio con soletta superiore in calcestruzzo spessore cm. 4 compresa armatura provvisoria (rompitratte) di sostegno per un'altezza massima di m. 3,5 da piano a piano compreso ferro di confezionamento travetti, escluso quello di corredo e per eventuali rompitratte. Carico accidentale (permanente e sovraccarico) escluso pp. Per luce sino a m 6,00 con Kg/mq 350	mq	28,34	€ 53,40	€ 1.513,36	
12	A1.4C.24.e	Ferro per calcestruzzo	Fornitura lavorazione e posa di tondo per cemento armato compreso sfrido e legature: in barre ad aderenza migliorata qualità Fe B 44 K controllato in stabilimento	kg	2.407,49	€ 1,85	€ 4.453,86	
13	A1.4C.25.a	Casseforme per c.a.	Casseforme per getti in calcestruzzo, compreso disarmo con altezza netta dal piano d'appoggio fino a m. 3,50; per altezze superiori l'impalcatura di sostegno viene computata separatamente per le sue dimensioni effettive: Per opere di fondazione (plinti, travi rovesce, murature di sotterraneo e di cantinato)	mq	272,11	€ 24,70	€ 6.721,12	
14	A1.4C.25.d	Casseforme per c.a.	Casseforme per getti in calcestruzzo, compreso disarmo con altezza netta dal piano d'appoggio fino a m. 3,50; per altezze superiori l'impalcatura di sostegno viene computata separatamente per le sue dimensioni effettive: Per travi, pilastri, ecc.	mq	123,29	€ 33,05	€ 4.074,67	
15	A1.4C.25.d	Casseforme per c.a.	Casseforme per getti in calcestruzzo, compreso disarmo con altezza netta dal piano d'appoggio fino a m. 3,50; per altezze superiori l'impalcatura di sostegno viene computata separatamente per le sue dimensioni effettive: Per gronde, rampe scale, balconi, ecc.	mq	42,86	€ 39,30	€ 1.684,44	
16	A1.4C.25.h	Casseforme per c.a.	Sovrapprezzo per casseri con superficie a contatto del getto resa liscia con piallatura del piano e costa delle tavole	mq	85,51	€ 14,30	€ 1.222,74	

COMPUTO METRICO ESTIMATIVO



C.A.E.S. Soc. Coop.



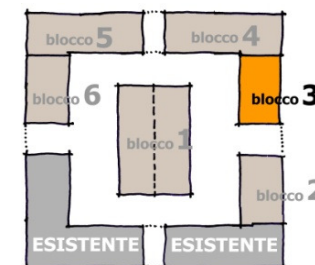
III - Blocco 3: loculi verso Verretto - Nord

N.	Codice C.C.I.A.A. PV 2-2016	Sub categoria	Descrizione	u.m.	quantità	Prezzo unitario	Costo parziale	Costo totale
17	Analisi prezzi	Loculi prefabbricati	Fornitura e posa in opera di loculo cimiteriale in monoblocco costruito in calcestruzzo armato vibrato per tumulazioni frontali di tipo chiuso, costruito in ottemperanza al DPR n° 285 del 10.09.90 e Circ. n°24 del 24.06.93 per il dimensionamento statico delle solette, l'impermeabilità ai liquidi e ai gas, il dimensionamento e la pendenza verso l'interno e secondo le Nuove Tecniche per le Costruzioni quale NTC 2008. Costruito in monoblocco singolo a 1 nicchia di tipo chiuso - tumulazione a fornello e delle dimensioni minime interne di cm 75x70x230 e spess. 5 cm, in modo che il montaggio risulti sempre verticale nonostante la partenza in fondazione venga realizzata con un dislivello di cm 4,5. Dato in opera finito in ogni parte e compreso ogni onere.	cad	55,00	€ 300,00	€ 16.500,00	
18	Analisi prezzi	Loculi prefabbricati	Fornitura e posa in opera di ossari in calcestruzzo armato vibrato del tipo scatolare con apertura laterale e frontale, dimensioni di cm 80x30x30, realizzati in un unico getto di calcestruzzo, spessore fondo, ciellino e pareti di cm 2, il tutto conforme al regolamento di polizia mortuaria DP.R. 285 del 10.9.1990. Dati in opera finiti in ogni parte e compreso ogni onere.	cad		€ 70,00		
19	A1.4D.29	Murature	Muratura di mattoni forati 12x24x24 semiportanti per opere di elevazione compresi i ponteggi esterno ed interno, con malta bastarda dosata a q.li 2 di calce idraulica e q.li 1 di cemento 325 per mc. di sabbia	mc	11,02	€ 235,00	€ 2.589,41	
20	A1.4G.59B	Copertura	Copertura formata da tavelloni in cotto da cm. 80/120, spess. cm. 6, in opera accostati su muricci di laterizio (da contabilizzare a parte) compreso la formazione delle livellette richieste, colmi, compluvi, displuvi, sigillatura e superiore caldana in malta dosata a q.li 4 di cemento/mc. di sabbia dello spessore di cm. 2 tirata a perfetto piano.	mq	76,07	€ 20,12	€ 1.530,58	
21	A1.4G.59T	Copertura	Muricci grigliati in laterizio forato, da cm. 12, per la voce di cui sopra.	mq	76,07	€ 33,40	€ 2.540,82	

COMPUTO METRICO ESTIMATIVO



C.A.E.S. Soc. Coop.



III - Blocco 3: loculi verso Verretto - Nord

N.	Codice C.C.I.A.A. PV 2-2016	Sub categoria	Descrizione	u.m.	quantità	Prezzo unitario	Costo parziale	Costo totale
22	A1.4G.60.a	Copertura	Copertura di tetto con tegole piane (in cemento forma marsigliesi) come corpi esistenti, in ragione di 15 per mq. con misurazione in sviluppo di falda fino all'estremo delle tegole: Compresa fornitura in opera dei listelli di abete cm. 3x5 ad interasse di cm. 33 circa, compresi colmi, malta di cemento ed accessori per suggellatura e fissaggio	mq	76,07	€ 24,50	€ 1.863,78	
23	A1.4G.60.d	Copertura	Copertura di tetto con tegole piane (marsigliesi) in ragione di 15 per mq. con misurazione in sviluppo di falda fino all'estremo delle tegole: sovrapprezzo alle voci a,b,c per impiego di tegole in cemento colorate rosso, bruno, nero e grigio	mq	76,07	€ 1,52	€ 115,63	
24	B1.2.14	Canali	Esecuzione in opera di manto impermeabile a due strati di membrana (spessore mm.3+3) prefabbricata a base bituminosa armata con non tessuto di velovetro (flessibilità a freddo - 10°C): applicata a fiamma, previa spalmatura di vernice primer bituminosa sul perimetro, con giunti sovrapposti di almeno cm. 10, compreso formazione dei colli di raccordo con peso complessivo non inferiore a 6 kg./mq. Canali smaltimento acqua copertura	mq	43,84	€ 14,50	€ 635,68	
25	A1.4H.70	Intonaci	Stesura in opera di intonaco completo a civile per esterni su pareti verticali in piano e orizzontali compreso il ponteggio preesistente: con rustico in malta di cemento ed arricciatura in stabilitura di calce idraulica o cemento	mq	90,03	€ 25,78	€ 2.320,88	
26	C1.4.2.d	Sottofondi e pavimenti	Sottofondo in ghiaia grossa per riempimento scavi e fondazioni, compresa sistemazione del materiale, misurato in opera, spessore minimo 30 cm: Con mezzi meccanici e rifinito a mano.	mc	45,23	€ 22,40	€ 1.013,24	

COMPUTO METRICO ESTIMATIVO



C.A.E.S. Soc. Coop.



III - Blocco 3: loculi verso Verretto - Nord

N.	Codice C.C.I.A.A. PV 2-2016	Sub categoria	Descrizione	u.m.	quantità	Prezzo unitario	Costo parziale	Costo totale
27	C1.4.2.a	Rete smaltimento acque	Scavo in sez. ristretta per condotte interrate o fondazioni in genere eseguito con mezzi meccanici ed in zone non urbanizzate, compreso l'onere per la regolarizzazione del piano di posa eseguito a mano, escluso l'allontanamento di eventuale presenza d'acqua ed armatura delle pareti di scavo, profondità di scavo sino a mt. 1,50	mc	2,00	€ 21,79	€ 43,58	
28	A1.4C.13	Rete smaltimento acque	Calcestruzzo in opera per formazione di rinfianchi e cappa di protezione di canalizzazioni in genere, gettato senza l'ausilio di casseri, a q.li 2 di cemento classe 325	mc	0,38	€ 120,20	€ 45,08	
29	C1.4.2.d	Rete smaltiment o acque	Trasporto di materiale di scavo ad idoneo impianto di recupero di materiale proveniente dagli scavi, effettuato con autocarri, compreso lo spandimento del materiale e gli eventuali oneri di discarica autorizzata. Valutato a m³ per qualunque distanza.	mc	2,00	€ 8,50	€ 17,00	
30	C2.3.7A.a.1	Rete smaltimento acque	Fornitura in opera di tubi in materia plastica serie super per fognature ed esalazione a sezione circolare, compresi i collari, zanche, graffe, sigillatura ed ogni altro accessorio: Tubo da m. 1 con diam. esterno mm. 160	m	1,50	€ 12,50	€ 18,75	
31	A1.3F.86.e	Rete smaltimento acque	Fornitura in opera di pozzetto prefabbricato per scarico acque piovane tipo a sezione quadrata escluso scavo e rinterro ma compreso collegamenti alle tubazioni di afflusso e deflusso, calcestruzzo di sottofondo ed accessori vari. Per piede colonne pluviali dimensioni interne cm. 25x25x25 con curva incorporata	n	2,00	€ 39,98	€ 79,96	
32	A1.3F.87.a	Rete smaltimento acque	Fornitura in opera di chiusini in plastica calpestabile o cemento prefabbricati per pozzetti scarico acque piovane, Chiusino normale dim. interne cm. 30x30	n	2,00	€ 26,52	€ 53,04	
33	A1.5C.17A	Assistenze murarie	ASSISTENZE MURARIE: OPERE DA LATTONIERE. Posa di canali, copertine, scossaline	m	10,50	€ 1,88	€ 19,74	
34	A1.5C.17A	Assistenze murarie	ASSISTENZE MURARIE: OPERE DA LATTONIERE. Posa di pluviali	m	9,28	€ 1,88	€ 17,45	
35	A1.5D.26	Assistenze murarie	ASSISTENZE MURARIE: OPERE IN PIETRA NATURALE. Posa di cordonature esterne in pietra	m	12,20	€ 15,41	€ 188,00	
36	A1.5D.27	Assistenze murarie	ASSISTENZE MURARIE: OPERE IN PIETRA NATURALE. Posa di lastre loculi e ossarietti	mq	44,93	€ 26,73	€ 1.200,85	

COMPUTO METRICO ESTIMATIVO



C.A.E.S. Soc. Coop.



III - Blocco 3: loculi verso Verretto - Nord

N.	Codice C.C.I.A.A. PV 2-2016	Sub categoria	Descrizione	u.m.	quantità	Prezzo unitario	Costo parziale	Costo totale
37	A1.5D.34.a	Assistenze murarie	ASSISTENZE MURARIE: OPERE IN PIETRA NATURALE. Posa di rivestimento in pietra	mq	10,50	€ 46,53	€ 488,57	
38	A1.5E.38A.e	Assistenze murarie	ASSISTENZE MURARIE: OPERE DI PAVIMENTAZIONE E RIVESTIMENTO. Pavimento in genere	mq	36,23	€ 4,51	€ 163,37	
39	A1.5G.71	Assistenze murarie	ASSISTENZE MURARIE alle opere da fabbro	mq	686,40	€ 25,78	€ 17.695,39	
40	A1.5I.81	Assistenze murarie	ASSISTENZE MURARIE alle opere da verniciatore	%	625,68	5,00%	€ 31,28	
41	A1.5N.85.b	Assistenze murarie	ASSISTENZE MURARIE all'impianto elettrico esclusa illuminazione	%	2.404,50	55%	€ 1.322,48	
42	A1.5M.83	Assistenze murarie	ASSISTENZE MURARIE all'impianto idrico	%	850,00	30%	€ 255,00	
III.2 PAVIMENTAZIONE INTERNA ED ESTERNA							€ 1.612,01	
43	6.3.4.5.c	Pavimenti e rivestimenti	Pavimento in piastrelle di gres, posato su letto di malta di cemento dello spess. di cm. 3 e superiore spolvero di cemento con pulitura a posa ultimata: Piastrelle in clinker naturale o altra piastrella identica al cimitero esistente- posate in opera: Dimensioni 30x30	mq	36,23	€ 44,50	€ 1.612,01	
III.3 PIETRA NATURALE							€ 5.440,30	
44	B3.2.8.a+B3.3.1.a+B3.3.2.a+B3.3.6.c	marmo loculi	Fornitura e posa in opera di lastra di pietra naturale, per chiusura frontale dei loculi, finitura lucida sulla facciata esterna e sui fianchi a vista, sagomate con fresature, comprese fornitura e posa di borchie ferma lastra di ottone, in marmo bianco di Carrara o altra pietra identica al cimitero esistente, spessore cm 2. Fornita di numerazione progressiva caratteri in metallo. Valutazione cadauno. Pietra serizzo antigorio o similare	n	55,00	€ 70,94	€ 3.901,57	

COMPUTO METRICO ESTIMATIVO



C.A.E.S. Soc. Coop.



III - Blocco 3: loculi verso Verretto - Nord

N.	Codice C.C.I.A.A. PV 2-2016	Sub categoria	Descrizione	u.m.	quantità	Prezzo unitario	Costo parziale	Costo totale
45	B3.2.8.a+B3.3.1.a+B3.3.2.a+B3.3.6.c	marmo loculi	Fornitura e posa in opera di lastra di pietra naturale, per chiusura frontale degli ossarietti, finitura lucida sulla facciata esterna e sui fianchi a vista, sagomate con fresature, comprese fornitura e posa di borchie ferma lastra di ottone, in marmo bianco di Carrara o altra pietra identica al cimitero esistente, spessore cm 2. Fornita di numerazione progressiva caratteri in metallo. Valutazione cadauno. Pietra serizzo antigorio o similare	n		€ 13,59		
46	B3.2.8.a+B3.3.1.a+B3.3.2.a+B3.3.6.c	marmo loculi	Fornitura e posa in opera di refilato in lastra di pietra naturale per bordo dei loculi e degli ossarietti, con larghezza circa cm 10 finitura lucida sulla facciata esterna e sui fianchi a vista, sagomate con fresature, comprese fornitura e posa di borchie ferma lastra di ottone, in marmo bianco di Carrara o altra pietra identica al cimitero esistente, spessore cm 2. Valutazione in base alla superficie, spessore cm. 2. Pietra serizzo antigorio o similare	mq	9,73	€ 70,09	€ 681,63	
47	B3.2.6.ay	marmo loculi	Fornitura e posa in opera di refilato in lastra di pietra naturale per bordo degli ossarietti, con dimensioni normali fino a m. 1,00 x 0,50 e con larghezza non inferiore a cm. 25 con una faccia lucidata, coste fresate a giunto: Pietra Serena (Toscana) o altra pietra identica al cimitero esistente, tipo commerciale. Fornita di numerazione progressiva caratteri in metallo. Spessore cm. 2. Pietra serizzo antigorio o similare	mq		€ 66,59		
48	B3.4.6.A.1	bordo porticati	Fornitura e posa in opera di refilato rettilineo (bordo porticati e soglia cappelle) in lastra di pietra naturale, larghezza cm 26 costa quadrata: Levigata sul piano e una costa vista. Pietra serizzo antigorio o similare, spess. cm. 3	m	12,20	€ 32,00	€ 390,40	
49	B3.2.8.a+B3.3.1.a+B3.3.2.a+B3.3.6.c	Pietra naturale	Fornitura e posa in opera di rivestimento in lastra di pietra naturale per copertina pilastri, con faccia a vista lucidata, coste fresate a giunto: Serizzo Antigorio o altra pietra similare: spessore cm. 2	mq	1,35	€ 70,09	€ 94,62	

COMPUTO METRICO ESTIMATIVO



C.A.E.S. Soc. Coop.



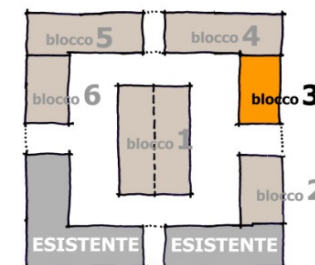
III - Blocco 3: loculi verso Verretto - Nord

N.	Codice C.C.I.A.A. PV 2-2016	Sub categoria	Descrizione	u.m.	quantità	Prezzo unitario	Costo parziale	Costo totale
50	B3.4.9.A.1	Pietra naturale	Zoccolatura di facciata in lastra di beola grigia o di pietra serena, lunghezza a correre, larghezza non inferiore a cm. 30 con faccia vista a spacco e coste lavorate a macchina spessore 1,5 cm.	mq	10,50	€ 32,50	€ 341,25	
51	B3.2.6.a+b	Pietra naturale	Fornitura e posa in opera di copertina superiore di muretto in lastra di pietra naturale spessore cm. 3, larghezza cm.30, lunghezza a correre, lavorata nelle parti viste e finitura grezza, compreso gocciolatoio: Serizzo Antigorio o altra pietra simile.	mq	0,44	€ 70,09	€ 30,84	
III.4 IMBIANCHINO E VERNICIATORE							€	625,68
52	D4.4A.8b	Tinteggiature	Applicazione di uno strato di isolante inibente, su superfici, prima di procedere alle pitturazioni.	mq	90,03	€ 0,95	€ 85,52	
53	D4.4B.17T	Tinteggiature	Tinteggiatura esterna realizzata mediante pitturazione acrilica al quarzo a due mani su fondi già preparati ed isolati.	mq	90,03	€ 6,00	€ 540,16	
III.5 LATTONIERE							€	1.717,84
54	B2.3.B2.2.b	Lattonerie	Fornitura in opera di tubi pluviali aggraffati, in qualsiasi diametro, esclusi i braccioli di sostegno ed i collarini di zinco, per colonne normali e con esclusione dei pezzi speciali e della posa in opera dei braccioli da murare (i prezzi sotto riportati si intendono per lavorazioni sino a 50 m.) Lastra di rame 6/10, diametro cm 10	m	9,28	€ 20,00	€ 185,60	
55	B2.3.5.c	Lattonerie	Fornitura in opera di pezzi speciali per colonne pluviali, in lastra di rame semicrudo, spess. 6/10 diametro cm. 10	n	2,00	€ 59,40	€ 118,80	
56	B2.3.3.d	Lattonerie	Fornitura in opera di cicogne, staffe, tiranti, occhielli: In rame	n	2,00	€ 5,00	€ 10,00	
57	B2.3.2.5	Lattonerie	Fornitura in opera di copertine, scossaline, canali in lamiera di rame per rivestimento frontale di gronde e canali. Lastra di rame 8/10: Sviluppo come da disegni di progetto	kg	119,95	€ 11,70	€ 1.403,44	

COMPUTO METRICO ESTIMATIVO



C.A.E.S. Soc. Coop.



III - Blocco 3: loculi verso Verretto - Nord

N.	Codice C.C.I.A.A. PV 2-2016	Sub categoria	Descrizione	u.m.	quantità	Prezzo unitario	Costo parziale	Costo totale
III.6 IMPIANTI IDRICI							€	850,00
58	E3.13.3.5.b	Impianti idrici	Fontanella per acqua in opera, completi di reti di distribuzione per acqua fredda in tubo di acciaio a raccordi zincati del diam. minimo di 1/2", rete di scarico in polietilene, diam. minimo mm. 30/35, con idonea protezione, partente dall'apparecchio fino al pozzetto di scarico. Vasca in pietra arenaria grigia o similare, cm 60x60 circa, profondità cm 30, spessore lastre bordi cm 5, compresa piletta a griglia in ottone, rubinetto in ottone da esterni, n. 1 gancio porta secchio, compreso scarico e rete di alimentazione.	cad	1,00	€ 850,00	€ 850,00	
III.7 IMPIANTI ELETTRICI E DI ILLUMINAZIONE							€	2.404,50
59	listino comm.	Illuminazione votiva	Realizzazione punto luce di illuminazione votiva a bassa tensione, compreso il collegamento alla alimentazione esistente. Sono inclusi tutti i materiali necessari al corretto funzionamento, la manodopera, gli sfridi, ed ogni altro onere e magistero per dare l'opera completa e funzionante a perfetta regola d'arte	n.	55,00	€ 30,00	€ 1.650,00	
60	listino comm.	illuminazione porticati	Fornitura e posa in opera di impianto di illuminazione inclusa la linea generale, la quota parte di quadro elettrico di alimentazione, linea di messa a terra, conduttori, quota scatole di derivazione, canalizzazioni: Impianto di tipo a tenuta stagna eseguito con tubazioni flessibili incassate nella muratura, conduttori in rame di idonea sezione isolati in PVC non propagante l'incendio: punto luce per illuminazione porticato.	n.	1,00	€ 120,00	€ 120,00	

COMPUTO METRICO ESTIMATIVO



C.A.E.S. Soc. Coop.



III - Blocco 3: loculi verso Verretto - Nord

N.	Codice C.C.I.A.A. PV 2-2016	Sub categoria	Descrizione	u.m.	quantità	Prezzo unitario	Costo parziale	Costo totale
61	listino comm.	illuminazione porticati	Fornitura e posa in opera di complessi illuminanti completi di alimentazione, collegamenti, allacci, prove di funzionamento accessori e quant'altro necessario: Lanterna a sospensione con lampada led conforme alle normative EN 60598. Interamente realizzata in fusione di alluminio con schermi in metacrilato e viteria in acciaio inox. Diffusori in PMMA satinato. Completa di catena con rosone e attacco per lanterna.	n.	1,00	€ 125,00	€ 125,00	
62	listino comm.	illuminazione porticati	Realizzazione dell'impianto di messa a terra e collegamenti equipotenziali secondo le specifiche di progetto e/o di capitolato completo di accessori quali capicorda, fascette e collari, targhette di segnalazione, collegamenti, ecc. Fornitura e posa in opera in pozzetto ispezionabile cm 30x30 completo di chiusino, questo compreso, di dispersore di profondità componibile in acciaio zincato a fuoco della lunghezza di m. 1,50 sez. 50x50x5, completo di accessori, targhetta indicatrice, collare, bulloneria e collegamenti	n.	1,00	€ 188,00	€ 188,00	
63	listino comm.	illuminazione porticati	Realizzazione della line dell'impianto di messa a terra e collegamenti equipotenziali secondo le specifiche di progetto e/o di capitolato completo di accessori quali capicorda, fascette e collari, targhette di segnalazione, collegamenti, ecc.: conduttore di protezione in rame della sezione di 16 mmq	m.	25,00	€ 12,86	€ 321,50	

III.8 VETRAIO

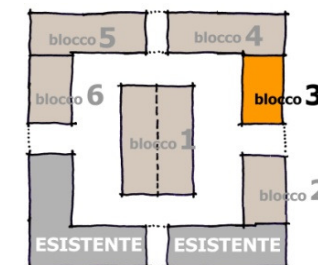
64	D3.2.13 + accessori	Vetrare di sicurezza	Porta cappelle gentilizie in cristallo, costituite da vetrata antisfondamento, senza telaio, costituite da 2 lastre di cristallo Float unite mediante interposizione di un foglio polivinilbutirrale spessore mm 10/11, plastico 0,76. A due ante, suddivise in due parti (superiore e inferiore) con cerniere e serrature in acciaio inox, con riquadro per il nome della famiglia.	mq		€ 85,00	VOCE NON PRESENTE IN QUESTO BLOCCO	
----	---------------------	----------------------	--	----	--	---------	------------------------------------	--

III.9 FABBRO

COMPUTO METRICO ESTIMATIVO



C.A.E.S. Soc. Coop.



III - Blocco 3: loculi verso Verretto - Nord

N.	Codice C.C.I.A.A. PV 2-2016	Sub categoria	Descrizione	u.m.	quantità	Prezzo unitario	Costo parziale	Costo totale
65	D2.3.9.b	Opere in ferro	Cancelli e cancellate di ferro, a disegno semplice come da progetto, con profilati normali (quadri, tondi, piatti, angolari) completi di accessori (cerniere, cardini, maniglie ove necessario): Cancelli apribili ad una o due ante con cerniere e cardini o pilette e maniglioni compreso serratura (ingressi pedonali e carrai). Peso circa kg 40/mq	kg		€ 5,40	VOCE NON PRESENTE IN QUESTO BLOCCO	
III.10 SICUREZZA							€	2.340,51
66		valutazione sintetica	Stima dei costi per la sicurezza valutata in forma sintetica, in percentuale sui costi delle opere.	%	93.620,40	2,50%	€ 2.340,51	



COMUNE DI LUNGAVILLA

(Provincia di Pavia)

PROPOSTA DI PROJECT FINANCING

(art.183, comma 15, e art. 216 comma 4 del D. Lgs. N.50 del 18.04.2016)

per

“Lavori di ampliamento del Cimitero comunale di Lungavilla” **COMPUTO METRICO ESTIMATIVO**

PROPONENTE:



C.A.E.S. Soc. Coop.

Consorzio Artigiano Edile Sicilia
via Nazionale 98, Pace del Mela (ME)

IV - Blocco 4: loculi verso Castelletto - Est



COMPUTO METRICO ESTIMATIVO



C.A.E.S. Soc. Coop.



IV - Blocco 4: loculi verso Castelletto - Est

N.	Codice C.C.I.A.A. PV 2-2016	Sub categoria	Descrizione	u.m.	quantità	Prezzo unitario	Costo parziale	Costo totale
IV.1 IMPRENDITORE EDILE							€	140.477,06
1	A1.4B.7.a	Scavi	Scavo di sbancamento in terreno di qualsiasi natura, eseguito a sezione aperta per una profondità non superiore ai 3 m., compreso lo sgombero dei materiali provenienti dallo scavo e le occorrenti sbadacchiature, esclusi carico e trasporto del materiale alla pubblica discarica	mc	277,03	€ 5,03	€ 272,00	
2	A1.4B.10.a	Scavi	Scavo di fondazione eseguito fino a m. 3,00 di profondità e non oltre il pelo delle acque sorgive, comprese le occorrenti sbadacchiature: eseguito con mezzi meccanici e rifiniture a mano, compreso carico e trasporto del materiale alle discariche fino a km. 5	mc	35,86	€ 22,20	€ 796,00	
3	A1.4C.13	Calcestruzzo in opera	Calcestruzzo non strutturale con classe di resistenza $R_{ck} \geq 15 \text{ N/mm}^2$ classe di consistenza S4, classe di esposizione XO diametro massimo dell'aggregato 32 mm, conforme alle norme UNI EN 206-1, UNI 11104 e D.M. 14.01.2008, in opera, per getti di sottofondazione (magrone) non armati, gettati senza l'ausilio di casseri ed in assenza di acqua :	mc	5,82	€ 120,20	€ 700,04	
4	A1.4C.16.a	Calcestruzzo in opera	Calcestruzzo con classe di esposizione XC1, classe di consistenza S4/S5, diametro massimo dell'aggregato 32 mm, conforme alle norme UNI EN 206-1, UNI 11104 e D.M. 14.01.2008, in opera, per fondazioni armate (plinti, travi rovesce, platee, basamenti semplici di media grandezza) gettato con l'ausilio di casseri, ferro e casseri contabilizzati a parte: $R_{ck} \geq 30 \text{ N/mm}^2$	mc	36,90	€ 93,93	€ 3.465,92	
5	A1.4C.19.a	Calcestruzzo in opera	Calcestruzzo con classe di esposizione XC1, classe di consistenza S4/S5, diametro massimo dell'aggregato 32 mm, conforme alle norme UNI EN 206-1, UNI 11104 e D.M. 14.01.2008, in opera, per opere in cemento armato in genere, travi, pilastri, solette, cordoli, murature per vani di scale e di ascensori, gettato con l'ausilio di casseri, ferro e casseri contabilizzati a parte: $R_{ck} \geq 30 \text{ N/mm}^2$	mc	8,86	€ 142,20	€ 1.259,58	

COMPUTO METRICO ESTIMATIVO



C.A.E.S. Soc. Coop.



IV - Blocco 4: loculi verso Castelletto - Est

N.	Codice C.C.I.A.A. PV 2-2016	Sub categoria	Descrizione	u.m.	quantità	Prezzo unitario	Costo parziale	Costo totale
6	A1.4C.19.a	Calcestruzzo in opera	Calcestruzzo con classe di esposizione XC1, classe di consistenza S4/S5, diametro massimo dell'aggregato 32 mm, conforme alle norme UNI EN 206-1, UNI 11104 e D.M. 14.01.2008, in opera, per opere in cemento armato in genere, travi, pilastri, solette, cordoli, murature per vani di scale e di ascensori, gettato con l'ausilio di casseri, ferro e casseri contabilizzati a parte: $R_{ck} \geq 30 \text{ N/mm}^2$	mc	6,53	€ 142,20	€ 927,86	
7	A1.4C.19.e	Calcestruzzo loculi in opera	Calcestruzzo con classe di esposizione XC1, classe di consistenza S4/S5, diametro massimo dell'aggregato 32 mm, conforme alle norme UNI EN 206-1, UNI 11104 e D.M. 14.01.2008, in opera, per opere in cemento per getti di gronde, pensiline, rampe di scale, balconi, velette, pareti di corpi scale ed ascensori, con sezione inferiore a $0,06 \text{ m}^2$ o spessori compresi fra 8 e 19 cm gettato con l'ausilio di casseri, ferro e casseri contabilizzati a parte: $R_{ck} \geq 30 \text{ N/mm}^2$	mc	5,49	€ 157,60	€ 864,95	
8	Listino comm.	Solai	Impermeabilizzazione muri controterra con impermeabilizzante bituminoso monocomponente in pasta a base acqua tipo Aquabit. Dato in opera compreso ogni onere.	mq	97,82	€ 8,50	€ 831,45	
9	A1.4E.45.a.6	Solai	Solaio composto di travetti prefabbricati ed interposti in laterizio con soletta superiore in calcestruzzo spessore cm. 4 compresa armatura provvisoria (rompitratte) di sostegno per un'altezza massima di m. 3,5 da piano a piano compreso ferro di confezionamento travetti, escluso quello di corredo e per eventuali rompitratte. Carico accidentale (permanente e sovraccarico) escluso pp. Per luce sino a m 6,00 con Kg/mq 500,	mq	91,85	€ 56,60	€ 5.198,71	
10	A1.4I.78.a	Sottofondi e pavimenti	Fornitura e posa in opera di sottofondo di pavimento, cappa di protezione e caldana in sabbia o sabbia e ghiaietto, spessore cm. 4 con formazione del piano, di posa, tirato a frattazzo lungo, con impasto a q.li 3 di cemento 325 per mc di sabbia e ghiaietto.	mq	91,85	€ 13,10	€ 1.203,24	

COMPUTO METRICO ESTIMATIVO



C.A.E.S. Soc. Coop.



IV - Blocco 4: loculi verso Castelletto - Est

N.	Codice C.C.I.A.A. PV 2-2016	Sub categoria	Descrizione	u.m.	quantità	Prezzo unitario	Costo parziale	Costo totale
11	A1.4E.45.a.3	Solai	Solaio composto di travetti prefabbricati ed interposti in laterizio con soletta superiore in calcestruzzo spessore cm. 4 compresa armatura provvisoria (rompitratte) di sostegno per un'altezza massima di m. 3,5 da piano a piano compreso ferro di confezionamento travetti, escluso quello di corredo e per eventuali rompitratte. Carico accidentale (permanente e sovraccarico) escluso pp. Per luce sino a m 6,00 con Kg/mq 350	mq	83,70	€ 53,40	€ 4.469,58	
12	A1.4C.24.e	Ferro per calcestruzzo	Fornitura lavorazione e posa di tondo per cemento armato compreso sfrido e legature: in barre ad aderenza migliorata qualità Fe B 44 K controllato in stabilimento	kg	3.156,24	€ 1,85	€ 5.839,04	
13	A1.4C.25.a	Casseforme per c.a.	Casseforme per getti in calcestruzzo, compreso disarmo con altezza netta dal piano d'appoggio fino a m. 3,50; per altezze superiori l'impalcatura di sostegno viene computata separatamente per le sue dimensioni effettive: Per opere di fondazione (plinti, travi rovesce, murature di sotterraneo e di cantinato)	mq	295,19	€ 24,70	€ 7.291,24	
14	A1.4C.25.d	Casseforme per c.a.	Casseforme per getti in calcestruzzo, compreso disarmo con altezza netta dal piano d'appoggio fino a m. 3,50; per altezze superiori l'impalcatura di sostegno viene computata separatamente per le sue dimensioni effettive: Per travi, pilastri, ecc.	mq	191,61	€ 33,05	€ 6.332,68	
15	A1.4C.25.d	Casseforme per c.a.	Casseforme per getti in calcestruzzo, compreso disarmo con altezza netta dal piano d'appoggio fino a m. 3,50; per altezze superiori l'impalcatura di sostegno viene computata separatamente per le sue dimensioni effettive: Per gronde, rampe scale, balconi, ecc.	mq	60,79	€ 39,30	€ 2.388,98	
16	A1.4C.25.h	Casseforme per c.a.	Sovrapprezzo per casseri con superficie a contatto del getto resa liscia con piallatura del piano e costa delle tavole	mq	99,01	€ 14,30	€ 1.415,91	

COMPUTO METRICO ESTIMATIVO



C.A.E.S. Soc. Coop.



IV - Blocco 4: loculi verso Castelletto - Est

N.	Codice C.C.I.A.A. PV 2-2016	Sub categoria	Descrizione	u.m.	quantità	Prezzo unitario	Costo parziale	Costo totale
17	Analisi prezzi	Loculi prefabbricati	Fornitura e posa in opera di loculo cimiteriale in monoblocco costruito in calcestruzzo armato vibrato per tumulazioni frontali di tipo chiuso, costruito in ottemperanza al DPR n° 285 del 10.09.90 e Circ. n°24 del 24.06.93 per il dimensionamento statico delle solette, l'impermeabilità ai liquidi e ai gas, il dimensionamento e la pendenza verso l'interno e secondo le Nuove Tecniche per le Costruzioni quale NTC 2008. Costruito in monoblocco singolo a 1 nicchia di tipo chiuso - tumulazione a fornello e delle dimensioni minime interne di cm 75x70x230 e spess. 5 cm, in modo che il montaggio risulti sempre verticale nonostante la partenza in fondazione venga realizzata con un dislivello di cm 4,5. Dato in opera finito in ogni parte e compreso ogni onere.	cad	95,00	€ 300,00	€ 28.500,00	
18	Analisi prezzi	Loculi prefabbricati	Fornitura e posa in opera di ossari in calcestruzzo armato vibrato del tipo scatolare con apertura laterale e frontale, dimensioni di cm 80x30x30, realizzati in un unico getto di calcestruzzo, spessore fondo, ciellino e pareti di cm 2, il tutto conforme al regolamento di polizia mortuaria DP.R. 285 del 10.9.1990. Dati in opera finiti in ogni parte e compreso ogni onere.	cad	90,00	€ 70,00	€ 6.300,00	
19	A1.4D.29	Murature	Muratura di mattoni forati 12x24x24 semiportanti per opere di elevazione compresi i ponteggi esterno ed interno, con malta bastarda dosata a q.li 2 di calce idraulica e q.li 1 di cemento 325 per mc. di sabbia	mc	86,66	€ 235,00	€ 20.365,98	
20	A1.4G.59B	Copertura	Copertura formata da tavelloni in cotto da cm. 80/120, spess. cm. 6, in opera accostati su muricci di laterizio (da contabilizzare a parte) compreso la formazione delle livellette richieste, colmi, compluvi, displuvi, sigillatura e superiore caldana in malta dosata a q.li 4 di cemento/mc. di sabbia dello spessore di cm. 2 tirata a perfetto piano.	mq	125,70	€ 20,12	€ 2.529,10	
21	A1.4G.59T	Copertura	Muricci grigliati in laterizio forato, da cm. 12, per la voce di cui sopra.	mq	125,70	€ 33,40	€ 4.198,41	

COMPUTO METRICO ESTIMATIVO



C.A.E.S. Soc. Coop.



IV - Blocco 4: loculi verso Castelletto - Est

N.	Codice C.C.I.A.A. PV 2-2016	Sub categoria	Descrizione	u.m.	quantità	Prezzo unitario	Costo parziale	Costo totale
22	A1.4G.60.a	Copertura	Copertura di tetto con tegole piane (in cemento forma marsigliesi) come corpi esistenti, in ragione di 15 per mq. con misurazione in sviluppo di falda fino all'estremo delle tegole: Compresa fornitura in opera dei listelli di abete cm. 3x5 ad interasse di cm. 33 circa, compresi colmi, malta di cemento ed accessori per suggellatura e fissaggio	mq	125,70	€ 24,50	€ 3.079,67	
23	A1.4G.60.d	Copertura	Copertura di tetto con tegole piane (marsigliesi) in ragione di 15 per mq. con misurazione in sviluppo di falda fino all'estremo delle tegole: sovrapprezzo alle voci a,b,c per impiego di tegole in cemento colorate rosso, bruno, nero e grigio	mq	125,70	€ 1,52	€ 191,07	
24	B1.2.14	Canali	Esecuzione in opera di manto impermeabile a due strati di membrana (spessore mm.3+3) prefabbricata a base bituminosa armata con non tessuto di velovetro (flessibilità a freddo - 10°C): applicata a fiamma, previa spalmatura di vernice primer bituminosa sul perimetro, con giunti sovrapposti di almeno cm. 10, compreso formazione dei colli di raccordo con peso complessivo non inferiore a 6 kg./mq. Canali smaltimento acqua copertura	mq	59,95	€ 14,50	€ 869,23	
25	A1.4H.70	Intonaci	Stesura in opera di intonaco completo a civile per esterni su pareti verticali in piano e orizzontali compreso il ponteggio preesistente: con rustico in malta di cemento ed arricciatura in stabilitura di calce idraulica o cemento	mq	192,87	€ 25,78	€ 4.972,19	
26	C1.4.2.d	Sottofondi e pavimenti	Sottofondo in ghiaia grossa per riempimento scavi e fondazioni, compresa sistemazione del materiale, misurato in opera, spessore minimo 30 cm: Con mezzi meccanici e rifinito a mano.	mc	73,14	€ 22,40	€ 1.638,29	

COMPUTO METRICO ESTIMATIVO



C.A.E.S. Soc. Coop.



IV - Blocco 4: loculi verso Castelletto - Est

N.	Codice C.C.I.A.A. PV 2-2016	Sub categoria	Descrizione	u.m.	quantità	Prezzo unitario	Costo parziale	Costo totale
27	C1.4.2.a	Rete smaltimento acque	Scavo in sez. ristretta per condotte interrate o fondazioni in genere eseguito con mezzi meccanici ed in zone non urbanizzate, compreso l'onere per la regolarizzazione del piano di posa eseguito a mano, escluso l'allontanamento di eventuale presenza d'acqua ed armatura delle pareti di scavo, profondità di scavo sino a mt. 1,50	mc	2,00	€ 21,79	€ 43,58	
28	A1.4C.13	Rete smaltimento acque	Calcestruzzo in opera per formazione di rinfianchi e cappa di protezione di canalizzazioni in genere, gettato senza l'ausilio di casseri, a q.li 2 di cemento classe 325	mc	0,38	€ 120,20	€ 45,08	
29	C1.4.2.d	Rete smaltiment o acque	Trasporto di materiale di scavo ad idoneo impianto di recupero di materiale proveniente dagli scavi, effettuato con autocarri, compreso lo spandimento del materiale e gli eventuali oneri di discarica autorizzata. Valutato a m³ per qualunque distanza.	mc	2,00	€ 8,50	€ 17,00	
30	C2.3.7A.a.1	Rete smaltimento acque	Fornitura in opera di tubi in materia plastica serie super per fognature ed esalazione a sezione circolare, compresi i collari, zanche, graffe, sigillatura ed ogni altro accessorio: Tubo da m. 1 con diam. esterno mm. 160	m	1,50	€ 12,50	€ 18,75	
31	A1.3F.86.e	Rete smaltimento acque	Fornitura in opera di pozzetto prefabbricato per scarico acque piovane tipo a sezione quadrata escluso scavo e rinterro ma compreso collegamenti alle tubazioni di afflusso e deflusso, calcestruzzo di sottofondo ed accessori vari. Per piede colonne pluviali dimensioni interne cm. 25x25x25 con curva incorporata	n	2,00	€ 39,98	€ 79,96	
32	A1.3F.87.a	Rete smaltimento acque	Fornitura in opera di chiusini in plastica calpestabile o cemento prefabbricati per pozzetti scarico acque piovane, Chiusino normale dim. interne cm. 30x30	n	2,00	€ 26,52	€ 53,04	
33	A1.5C.17A	Assistenze murarie	ASSISTENZE MURARIE: OPERE DA LATTONIERE. Posa di canali, copertine, scossaline	m	17,35	€ 1,88	€ 32,62	
34	A1.5C.17A	Assistenze murarie	ASSISTENZE MURARIE: OPERE DA LATTONIERE. Posa di pluviali	m	9,28	€ 1,88	€ 17,45	

COMPUTO METRICO ESTIMATIVO



C.A.E.S. Soc. Coop.



IV - Blocco 4: loculi verso Castelletto - Est

N.	Codice C.C.I.A.A. PV 2-2016	Sub categoria	Descrizione	u.m.	quantità	Prezzo unitario	Costo parziale	Costo totale
35	A1.5D.26	Assistenze murarie	ASSISTENZE MURARIE: OPERE IN PIETRA NATURALE. Posa di cordonature esterne in pietra	m	14,00	€ 15,41	€ 215,74	
36	A1.5D.27	Assistenze murarie	ASSISTENZE MURARIE: OPERE IN PIETRA NATURALE. Posa di lastre loculi e ossarietti	mq	84,78	€ 26,73	€ 2.266,17	
37	A1.5D.34.a	Assistenze murarie	ASSISTENZE MURARIE: OPERE IN PIETRA NATURALE. Posa di rivestimento in pietra	mq	26,60	€ 46,53	€ 1.237,70	
38	A1.5E.38A.e	Assistenze murarie	ASSISTENZE MURARIE: OPERE DI PAVIMENTAZIONE E RIVESTIMENTO. Pavimento in genere	mq	91,85	€ 4,51	€ 414,24	
39	A1.5G.71	Assistenze murarie	ASSISTENZE MURARIE alle opere da fabbro	mq	686,40	€ 25,78	€ 17.695,39	
40	A1.5I.81	Assistenze murarie	ASSISTENZE MURARIE alle opere da verniciatore	%	1.340,45	5,00%	€ 67,02	
41	A1.5N.85.b	Assistenze murarie	ASSISTENZE MURARIE all'impianto elettrico esclusa illuminazione	%	3.849,50	55%	€ 2.117,23	
42	A1.5M.83	Assistenze murarie	ASSISTENZE MURARIE all'impianto idrico	%	850,00	30%	€ 255,00	

IV.2 PAVIMENTAZIONE INTERNA ED ESTERNA

€ 4.087,33

43	6.3.4.5.c	Pavimenti e rivestimenti	Pavimento in piastrelle di gres, posato su letto di malta di cemento dello spess. di cm. 3 e superiore spolvero di cemento con pulitura a posa ultimata: Piastrelle in clinker naturale o altra piastrella identica al cimitero esistente- posate in opera: Dimensioni 30x30	mq	91,85	€ 44,50	€ 4.087,33	
----	-----------	--------------------------	--	----	-------	---------	------------	--

IV.3 PIETRA NATURALE

€ 10.488,56

COMPUTO METRICO ESTIMATIVO



C.A.E.S. Soc. Coop.



IV - Blocco 4: loculi verso Castelletto - Est

N.	Codice C.C.I.A.A. PV 2-2016	Sub categoria	Descrizione	u.m.	quantità	Prezzo unitario	Costo parziale	Costo totale
44	B3.2.8.a+B3.3.1.a+B3.3.2.a+B3.3.6.c	marmo loculi	Fornitura e posa in opera di lastra di pietra naturale, per chiusura frontale dei loculi, finitura lucida sulla facciata esterna e sui fianchi a vista, sagomate con fresature, comprese fornitura e posa di borchie ferma lastra di ottone, in marmo bianco di Carrara o altra pietra identica al cimitero esistente, spessore cm 2. Fornita di numerazione progressiva caratteri in metallo. Valutazione cadauno. Pietra serizzo antigorio o similare	n	95,00	€ 70,94	€ 6.739,07	
45	B3.2.8.a+B3.3.1.a+B3.3.2.a+B3.3.6.c	marmo loculi	Fornitura e posa in opera di lastra di pietra naturale, per chiusura frontale degli ossarietti, finitura lucida sulla facciata esterna e sui fianchi a vista, sagomate con fresature, comprese fornitura e posa di borchie ferma lastra di ottone, in marmo bianco di Carrara o altra pietra identica al cimitero esistente, spessore cm 2. Fornita di numerazione progressiva caratteri in metallo. Valutazione cadauno. Pietra serizzo antigorio o similare	n	90,00	€ 13,59	€ 1.222,93	
46	B3.2.8.a+B3.3.1.a+B3.3.2.a+B3.3.6.c	marmo loculi	Fornitura e posa in opera di refilato in lastra di pietra naturale per bordo dei loculi e degli ossarietti, con larghezza circa cm 10 finitura lucida sulla facciata esterna e sui fianchi a vista, sagomate con fresature, comprese fornitura e posa di borchie ferma lastra di ottone, in marmo bianco di Carrara o altra pietra identica al cimitero esistente, spessore cm 2. Valutazione in base alla superficie, spessore cm. 2. Pietra serizzo antigorio o similare	mq	8,90	€ 70,09	€ 623,80	
47	B3.2.6.ay	marmo loculi	Fornitura e posa in opera di refilato in lastra di pietra naturale per bordo degli ossarietti, con dimensioni normali fino a m. 1,00 x 0,50 e con larghezza non inferiore a cm. 25 con una faccia lucidata, coste fresate a giunto: Pietra identica al cimitero esistente, tipo commerciale. Fornita di numerazione progressiva caratteri in metallo. Spessore cm. 2. Pietra serizzo antigorio o similare	mq	6,98	€ 66,59	€ 464,80	
48	B3.4.6.A.1	bordo porticati	Fornitura e posa in opera di refilato rettilineo (bordo porticati e soglia cappelle) in lastra di pietra naturale, larghezza cm 26 costa quadrata: Levigata sul piano e una costa vista. Pietra serizzo antigorio o similare, spess. cm. 3	m	14,00	€ 32,00	€ 448,00	

COMPUTO METRICO ESTIMATIVO



C.A.E.S. Soc. Coop.



IV - Blocco 4: loculi verso Castelletto - Est

N.	Codice C.C.I.A.A. PV 2-2016	Sub categoria	Descrizione	u.m.	quantità	Prezzo unitario	Costo parziale	Costo totale
49	B3.2.8.a+B3.3.1.a+B3.3.2.a+B3.3.6.c	Pietra naturale	Fornitura e posa in opera di rivestimento in lastra di pietra naturale per copertina pilastri, con faccia a vista lucidata, coste fresate a giunto: Serizzo Antigorio o altra pietra simile: spessore cm. 2	mq	1,35	€ 70,09	€ 94,62	
50	B3.4.9.A.1	Pietra naturale	Zoccolatura di facciata in lastra di beola grigia o di pietra serena, lunghezza a correre, larghezza non inferiore a cm. 30 con faccia vista a spacco e coste lavorate a macchina spessore 1,5 cm.	mq	26,60	€ 32,50	€ 864,50	
51	B3.2.6.a+b	Pietra naturale	Fornitura e posa in opera di copertina superiore di muretto in lastra di pietra naturale spessore cm. 3, larghezza cm.30, lunghezza a correre, lavorata nelle parti viste e finitura grezza, compreso gocciolatoio: Serizzo Antigorio o altra pietra simile.	mq	0,44	€ 70,09	€ 30,84	
IV.4 IMBIANCHINO E VERNICIATORE							€ 1.340,45	
52	D4.4A.8b	Tinteggiature	Applicazione di uno strato di isolante inibente, su superfici, prima di procedere alle pitturazioni.	mq	192,87	€ 0,95	€ 183,23	
53	D4.4B.17T	Tinteggiature	Tinteggiatura esterna realizzata mediante pitturazione acrilica al quarzo a due mani su fondi già preparati ed isolati.	mq	192,87	€ 6,00	€ 1.157,22	
IV.5 LATTONIERE							€ 2.952,53	
54	B2.3.B2.2.b	Lattonerie	Fornitura in opera di tubi pluviali aggraffati, in qualsiasi diametro, esclusi i braccioli di sostegno ed i collarini di zinco, per colonne normali e con esclusione dei pezzi speciali e della posa in opera dei braccioli da murare (i prezzi sotto riportati si intendono per lavorazioni sino a 50 m.) Lastra di rame 6/10, diametro cm 10	m	9,28	€ 20,00	€ 185,60	
55	B2.3.5.c	Lattonerie	Fornitura in opera di pezzi speciali per colonne pluviali, in lastra di rame semicrudo, spess. 6/10 diametro cm. 10	n	2,00	€ 59,40	€ 118,80	
56	B2.3.3.d	Lattonerie	Fornitura in opera di cicogne, staffe, tiranti, occhielli: In rame	n	2,00	€ 5,00	€ 10,00	
				n	2,00			

COMPUTO METRICO ESTIMATIVO



C.A.E.S. Soc. Coop.



IV - Blocco 4: loculi verso Castelletto - Est

N.	Codice C.C.I.A.A. PV 2-2016	Sub categoria	Descrizione	u.m.	quantità	Prezzo unitario	Costo parziale	Costo totale
57	B2.3.2.5	Lattonerie	Fornitura in opera di copertine, scossaline, canali in lamiera di rame per rivestimento frontale di gronde e canali. Lastra di rame 8/10: Sviluppo come da disegni di progetto	kg	225,48	€ 11,70	€ 2.638,13	
IV.6 IMPIANTI IDRICI							€	850,00
58	E3.13.3.5.b	Impianti idrici	Fontanella per acqua in opera, completi di reti di distribuzione per acqua fredda in tubo di acciaio a raccordi zincati del diam. minimo di 1/2", rete di scarico in polietilene, diam. minimo mm. 30/35, con idonea protezione, partente dall'apparecchio fino al pozzetto di scarico. Vasca in pietra arenaria grigia o similare, cm 60x60 circa, profondità cm 30, spessore lastre bordi cm 5, compresa piletta a griglia in ottone, rubinetto in ottone da esterni, n. 1 gancio porta secchio, compreso scarico e rete di alimentazione.	cad	1,00	€ 850,00	€ 850,00	
IV.7 IMPIANTI ELETTRICI E DI ILLUMINAZIONE							€	3.849,50
59	listino comm.	Illuminazione votiva	Realizzazione punto luce di illuminazione votiva a bassa tensione, compreso il collegamento alla alimentazione esistente. Sono inclusi tutti i materiali necessari al corretto funzionamento, la manodopera, gli sfridi, ed ogni altro onere e magistero per dare l'opera completa e funzionante a perfetta regola d'arte	n.	95,00	€ 30,00	€ 2.850,00	
60	listino comm.	illuminazione porticati	Fornitura e posa in opera di impianto di illuminazione inclusa la linea generale, la quota parte di quadro elettrico di alimentazione, linea di messa a terra, conduttori, quota scatole di derivazione, canalizzazioni: Impianto di tipo a tenuta stagna eseguito con tubazioni flessibili incassate nella muratura, conduttori in rame di idonea sezione isolati in PVC non propagante l'incendio: punto luce per illuminazione porticato.	n.	2,00	€ 120,00	€ 240,00	

COMPUTO METRICO ESTIMATIVO



C.A.E.S. Soc. Coop.



IV - Blocco 4: loculi verso Castelletto - Est

N.	Codice C.C.I.A.A. PV 2-2016	Sub categoria	Descrizione	u.m.	quantità	Prezzo unitario	Costo parziale	Costo totale
61	listino comm.	illuminazione porticati	Fornitura e posa in opera di complessi illuminanti completi di alimentazione, collegamenti, allacci, prove di funzionamento accessori e quant'altro necessario: Lanterna a sospensione con lampada led conforme alle normative EN 60598. Interamente realizzata in fusione di alluminio con schermi in metacrilato e viteria in acciaio inox. Diffusori in PMMA satinato. Completa di catena con rosone e attacco per lanterna.	n.	2,00	€ 125,00	€ 250,00	
62	listino comm.	illuminazione porticati	Realizzazione dell'impianto di messa a terra e collegamenti equipotenziali secondo le specifiche di progetto e/o di capitolato completo di accessori quali capicorda, fascette e collari, targhette di segnalazione, collegamenti, ecc. Fornitura e posa in opera in pozzetto ispezionabile cm 30x30 completo di chiusino, questo compreso, di dispersore di profondità componibile in acciaio zincato a fuoco della lunghezza di m. 1,50 sez. 50x50x5, completo di accessori, targhetta indicatrice, collare, bulloneria e collegamenti	n.	1,00	€ 188,00	€ 188,00	
63	listino comm.	illuminazione porticati	Realizzazione della line dell'impianto di messa a terra e collegamenti equipotenziali secondo le specifiche di progetto e/o di capitolato completo di accessori quali capicorda, fascette e collari, targhette di segnalazione, collegamenti, ecc.: conduttore di protezione in rame della sezione di 16 mmq	m.	25,00	€ 12,86	€ 321,50	

IV.8 VETRAIO

64	D3.2.13 + accessori	Vetrare di sicurezza	Porta cappelle gentilizie in cristallo, costituite da vetrata antisfondamento, senza telaio, costituite da 2 lastre di cristallo Float unite mediante interposizione di un foglio polivinilbutirrale spessore mm 10/11, plastico 0,76. A due ante, suddivise in due parti (superiore e inferiore) con cerniere e serrature in acciaio inox, con riquadro per il nome della famiglia.	mq		€ 85,00	VOCE NON PRESENTE IN QUESTO BLOCCO	
----	---------------------	----------------------	--	----	--	---------	------------------------------------	--

IV.9 FABBRO

COMPUTO METRICO ESTIMATIVO



C.A.E.S. Soc. Coop.



IV - Blocco 4: loculi verso Castelletto - Est

N.	Codice C.C.I.A.A. PV 2-2016	Sub categoria	Descrizione	u.m.	quantità	Prezzo unitario	Costo parziale	Costo totale
65	D2.3.9.b	Opere in ferro	Cancelli e cancellate di ferro, a disegno semplice come da progetto, con profilati normali (quadri, tondi, piatti, angolari) completi di accessori (cerniere, cardini, maniglie ove necessario): Cancelli apribili ad una o due ante con cerniere e cardini o pilette e maniglioni compreso serratura (ingressi pedonali e carrai). Peso circa kg 40/mq	kg		€ 5,40	VOCE NON PRESENTE IN QUESTO BLOCCO	
IV.10 SICUREZZA							€	4.101,14
66		valutazione sintetica	Stima dei costi per la sicurezza valutata in forma sintetica, in percentuale sui costi delle opere.	%	164.045,42	2,50%	€ 4.101,14	



COMUNE DI LUNGAVILLA

(Provincia di Pavia)

PROPOSTA DI PROJECT FINANCING

(art.183, comma 15, e art. 216 comma 4 del D. Lgs. N.50 del 18.04.2016)

per

“Lavori di ampliamento del Cimitero comunale di Lungavilla” **COMPUTO METRICO ESTIMATIVO**

PROPONENTE:



C.A.E.S. Soc. Coop.

*Consorzio Artigiano Edile Sicilia
via Nazionale 98, Pace del Mela (ME)*

V - Blocco 5: loculi verso Castelletto - Ovest



COMPUTO METRICO ESTIMATIVO



C.A.E.S. Soc. Coop.



V - Blocco 5: loculi verso Castelletto - Ovest

N.	Codice C.C.I.A.A. PV 2- 2016	Sub categoria	Descrizione	u.m.	quantità	Prezzo unitario	Costo parziale	Costo totale
V.1 IMPRENDITORE EDILE							€	133.903,44
1	A1.4B.7.a	Scavi	Scavo di sbancamento in terreno di qualsiasi natura, eseguito a sezione aperta per una profondità non superiore ai 3 m., compreso lo sgombero dei materiali provenienti dallo scavo e le occorrenti sbadacchiature, esclusi carico e trasporto del materiale alla pubblica discarica	mc	277,03	€ 5,03	€ 272,00	
2	A1.4B.10.a	Scavi	Scavo di fondazione eseguito fino a m. 3,00 di profondità e non oltre il pelo delle acque sorgive, comprese le occorrenti sbadacchiature: eseguito con mezzi meccanici e rifiniture a mano, compreso carico e trasporto del materiale alle discariche fino a km. 5	mc	35,86	€ 22,20	€ 796,00	
3	A1.4C.13	Calcestruzzo in opera	Calcestruzzo non strutturale con classe di resistenza Rck ≥ 15 N/mm² classe di consistenza S4, classe di esposizione XO diametro massimo dell'aggregato 32 mm, conforme alle norme UNI EN 206-1, UNI 11104 e D.M. 14.01.2008, in opera, per getti di sottofondazione (magrone) non armati, gettati senza l'ausilio di casseri ed in assenza di acqua :	mc	5,82	€ 120,20	€ 700,04	
4	A1.4C.16.a	Calcestruzzo in opera	Calcestruzzo con classe di esposizione XC1, classe di consistenza S4/S5, diametro massimo dell'aggregato 32 mm, conforme alle norme UNI EN 206-1, UNI 11104 e D.M. 14.01.2008, in opera, per fondazioni armate (plinti, travi rovesce, platee, basamenti semplici di media grandezza) gettato con l'ausilio di casseri, ferro e casseri contabilizzati a parte: Rck ≥ 30 N/mm²	mc	36,90	€ 93,93	€ 3.465,92	
5	A1.4C.19.a	Calcestruzzo in opera	Calcestruzzo con classe di esposizione XC1, classe di consistenza S4/S5, diametro massimo dell'aggregato 32 mm, conforme alle norme UNI EN 206-1, UNI 11104 e D.M. 14.01.2008, in opera, per opere in cemento armato in genere, travi, pilastri, solette, cordoli, murature per vani di scale e di ascensori, gettato con l'ausilio di casseri, ferro e casseri contabilizzati a parte: Rck ≥ 30 N/mm²	mc	8,86	€ 142,20	€ 1.259,58	
6	A1.4C.19.a	Calcestruzzo in opera	Calcestruzzo con classe di esposizione XC1, classe di consistenza S4/S5, diametro massimo dell'aggregato 32 mm, conforme alle norme UNI EN 206-1, UNI 11104 e D.M. 14.01.2008, in opera, per opere in cemento armato in genere, travi, pilastri, solette, cordoli, murature per vani di scale e di ascensori, gettato con l'ausilio di casseri, ferro e casseri contabilizzati a parte: Rck ≥ 30 N/mm²	mc	6,53	€ 142,20	€ 927,86	

COMPUTO METRICO ESTIMATIVO



C.A.E.S. Soc. Coop.



V - Blocco 5: loculi verso Castelletto - Ovest

N.	Codice C.C.I.A.A. PV 2- 2016	Sub categoria	Descrizione	u.m.	quantità	Prezzo unitario	Costo parziale	Costo totale
7	A1.4C.19.e	Calcestruzzo loculi in opera	Calcestruzzo con classe di esposizione XC1, classe di consistenza S4/S5, diametro massimo dell'aggregato 32 mm, conforme alle norme UNI EN 206-1, UNI 11104 e D.M. 14.01.2008, in opera, per opere in cemento per getti di gronde, pensiline, rampe di scale, balconi, velette, pareti di corpi scale ed ascensori, con sezione inferiore a 0,06 m ² o spessori compresi fra 8 e 19 cm gettato con l'ausilio di casseri, ferro e casseri contabilizzati a parte: R _{ck} ≥ 30 N/mm ²	mc	5,49	€ 157,60	€ 864,95	
8	Listino comm.	Solai	Impermeabilizzazione muri controterra con impermeabilizzante bituminoso monocomponente in pasta a base acqua tipo Aquabit. Dato in opera compreso ogni onere.	mq	113,05	€ 8,50	€ 960,93	
9	A1.4E.45.a.6	Solai	Solaio composto di travetti prefabbricati ed interposti in laterizio con soletta superiore in calcestruzzo spessore cm. 4 compresa armatura provvisoria (rompitratte) di sostegno per un'altezza massima di m. 3,5 da piano a piano compreso ferro di confezionamento travetti, escluso quello di corredo e per eventuali rompitratte. Carico accidentale (permanente e sovraccarico) escluso pp. Per luce sino a m 6,00 con Kg/mq 500,	mq	91,85	€ 56,60	€ 5.198,71	
10	A1.4I.78.a	Sottofondi e pavimenti	Fornitura e posa in opera di sottofondo di pavimento, cappa di protezione e caldana in sabbia o sabbia e ghiaietto, spessore cm. 4 con formazione del piano, di posa, tirato a frattazzo lungo, con impasto a q.li 3 di cemento 325 per mc di sabbia e ghiaietto.	mq	91,85	€ 13,10	€ 1.203,24	
11	A1.4E.45.a.3	Solai	Solaio composto di travetti prefabbricati ed interposti in laterizio con soletta superiore in calcestruzzo spessore cm. 4 compresa armatura provvisoria (rompitratte) di sostegno per un'altezza massima di m. 3,5 da piano a piano compreso ferro di confezionamento travetti, escluso quello di corredo e per eventuali rompitratte. Carico accidentale (permanente e sovraccarico) escluso pp. Per luce sino a m 6,00 con Kg/mq 350	mq	83,70	€ 53,40	€ 4.469,58	
12	A1.4C.24.e	Ferro per calcestruzzo	Fornitura lavorazione e posa di tondo per cemento armato compreso sfrido e legature: in barre ad aderenza migliorata qualità Fe B 44 K controllato in stabilimento	kg	3.156,24	€ 1,85	€ 5.839,04	
13	A1.4C.25.a	Casseforme per c.a.	Casseforme per getti in calcestruzzo, compreso disarmo con altezza netta dal piano d'appoggio fino a m. 3,50; per altezze superiori l'impalcatura di sostegno viene computata separatamente per le sue dimensioni effettive: Per opere di fondazione (plinti, travi rovesce, murature di sotterraneo e di cantinato)	mq	295,19	€ 24,70	€ 7.291,24	
14	A1.4C.25.d	Casseforme per c.a.	Casseforme per getti in calcestruzzo, compreso disarmo con altezza netta dal piano d'appoggio fino a m. 3,50; per altezze superiori l'impalcatura di sostegno viene computata separatamente per le sue dimensioni effettive: Per travi, pilastri, ecc.	mq	191,61	€ 33,05	€ 6.332,68	

COMPUTO METRICO ESTIMATIVO



C.A.E.S. Soc. Coop.



V - Blocco 5: loculi verso Castelletto - Ovest

N.	Codice C.C.I.A.A. PV 2- 2016	Sub categoria	Descrizione	u.m.	quantità	Prezzo unitario	Costo parziale	Costo totale
15	A1.4C.25.d	Casseforme per c.a.	Casseforme per getti in calcestruzzo, compreso disarmo con altezza netta dal piano d'appoggio fino a m. 3,50; per altezze superiori l'impalcatura di sostegno viene computata separatamente per le sue dimensioni effettive: Per gronde, rampe scale, balconi, ecc.	mq	60,79	€ 39,30	€ 2.388,98	
16	A1.4C.25.h	Casseforme per c.a.	Sovrapprezzo per casseri con superficie a contatto del getto resa liscia con piallatura del piano e costa delle tavole	mq	99,01	€ 14,30	€ 1.415,91	
17	Analisi prezzi	Loculi prefabbricati	Fornitura e posa in opera di loculo cimiteriale in monoblocco costruito in calcestruzzo armato vibrato per tumulazioni frontali di tipo chiuso, costruito in ottemperanza al DPR n° 285 del 10.09.90 e Circ. n°24 del 24.06.93 per il dimensionamento statico delle solette, l'impermeabilità ai liquidi e ai gas, il dimensionamento e la pendenza verso l'interno e secondo le Nuove Tecniche per le Costruzioni quale NTC 2008. Costruito in monoblocco singolo a 1 nicchia di tipo chiuso - tumulazione a fornetto e delle dimensioni minime interne di cm 75x70x230 e spess. 5 cm, in modo che il montaggio risulti sempre verticale nonostante la partenza in fondazione venga realizzata con un dislivello di cm 4,5. Dato in opera finito in ogni parte e compreso ogni onere.	cad	95,00	€ 300,00	€ 28.500,00	
18	Analisi prezzi	Loculi prefabbricati	Fornitura e posa in opera di ossari in calcestruzzo armato vibrato del tipo scatolare con apertura laterale e frontale, dimensioni di cm 80x30x30, realizzati in un unico getto di calcestruzzo, spessore fondo, cielino e pareti di cm 2, il tutto conforme al regolamento di polizia mortuaria DP.R. 285 del 10.9.1990. Dati in opera finiti in ogni parte e compreso ogni onere.	cad		€ 70,00		
19	A1.4D.29	Murature	Muratura di mattoni forati 12x24x24 semiportanti per opere di elevazione compresi i ponteggi esterno ed interno, con malta bastarda dosata a q.li 2 di calce idraulica e q.li 1 di cemento 325 per mc. di sabbia	mc	86,66	€ 235,00	€ 20.365,98	
20	A1.4G.59B	Copertura	Copertura formata da tavelloni in cotto da cm. 80/120, spess. cm. 6, in opera accostati su muricci di laterizio (da contabilizzare a parte) compreso la formazione delle livellette richieste, colmi, compluvi, displuvi, sigillatura e superiore caldana in malta dosata a q.li 4 di cemento/mc. di sabbia dello spessore di cm. 2 tirata a perfetto piano.	mq	125,70	€ 20,12	€ 2.529,10	
21	A1.4G.59T	Copertura	Muricci grigliati in laterizio forato, da cm. 12, per la voce di cui sopra.	mq	125,70	€ 33,40	€ 4.198,41	
22	A1.4G.60.a	Copertura	Copertura di tetto con tegole piane (in cemento forma marsigliesi) come corpi esistenti, in ragione di 15 per mq. con misurazione in sviluppo di falda fino all'estremo delle tegole: Compresa fornitura in opera dei listelli di abete cm. 3x5 ad interasse di cm. 33 circa, compresi colmi, malta di cemento ed accessori per suggellatura e fissaggio	mq	125,70	€ 24,50	€ 3.079,67	

COMPUTO METRICO ESTIMATIVO



C.A.E.S. Soc. Coop.



V - Blocco 5: loculi verso Castelletto - Ovest

N.	Codice C.C.I.A.A. PV 2- 2016	Sub categoria	Descrizione	u.m.	quantità	Prezzo unitario	Costo parziale	Costo totale
23	A1.4G.60.d	Copertura	Copertura di tetto con tegole piane (marsigliesi) in ragione di 15 per mq. con misurazione in sviluppo di falda fino all'estremo delle tegole: sovrapprezzo alle voci a,b,c per impiego di tegole in cemento colorate rosso, bruno, nero e grigio	mq	125,70	€ 1,52	€ 191,07	
24	B1.2.14	Canali	Esecuzione in opera di manto impermeabile a due strati di membrana (spessore mm.3+3) prefabbricata a base bituminosa armata con non tessuto di velovetro (flessibilità a freddo - 10°C): applicata a fiamma, previa spalmatura di vernice primer bituminosa sul perimetro, con giunti sovrapposti di almeno cm. 10, compreso formazione dei colli di raccordo con peso complessivo non inferiore a 6 kg./mq. Canali smaltimento acqua copertura	mq	59,95	€ 14,50	€ 869,23	
25	A1.4H.70	Intonaci	Stesura in opera di intonaco completo a civile per esterni su pareti verticali in piano e orizzontali compreso il ponteggio preesistente: con rustico in malta di cemento ed arricciatura in stabilitura di calce idraulica o cemento	mq	192,87	€ 25,78	€ 4.972,19	
26	C1.4.2.d	Sottofondi e pavimenti	Sottofondo in ghiaia grossa per riempimento scavi e fondazioni, compresa sistemazione del materiale, misurato in opera, spessore minimo 30 cm: Con mezzi meccanici e rifinito a mano.	mc	73,14	€ 22,40	€ 1.638,29	
27	C1.4.2.a	Rete smaltimento acque	Scavo in sez. ristretta per condotte interrato e fondazioni in genere eseguito con mezzi meccanici ed in zone non urbanizzate, compreso l'onere per la regolarizzazione del piano di posa eseguito a mano, escluso l'allontanamento di eventuale presenza d'acqua ed armatura delle pareti di scavo, profondità di scavo sino a mt. 1,50	mc	2,00	€ 21,79	€ 43,58	
28	A1.4C.13	Rete smaltimento acque	Calcestruzzo in opera per formazione di rinfianchi e cappa di protezione di canalizzazioni in genere, gettato senza l'ausilio di casseri, a q.li 2 di cemento classe 325	mc	0,38	€ 120,20	€ 45,08	
29	C1.4.2.d	Rete smaltimento acque	Trasporto di materiale di scavo ad idoneo impianto di recupero di materiale proveniente dagli scavi, effettuato con autocarri, compreso lo spandimento del materiale e gli eventuali oneri di scarica autorizzata. Valutato a m³ per qualunque distanza.	mc	2,00	€ 8,50	€ 17,00	
30	C2.3.7A.a.1	Rete smaltimento acque	Fornitura in opera di tubi in materia plastica serie super per fognature ed esalazione a sezione circolare, compresi i collari, zanche, graffe, sigillatura ed ogni altro accessorio: Tubo da m. 1 con diam. esterno mm. 160	m	1,50	€ 12,50	€ 18,75	
31	A1.3F.86.e	Rete smaltimento acque	Fornitura in opera di pozzetto prefabbricato per scarico acque piovane tipo a sezione quadrata escluso scavo e rinterro ma compreso collegamenti alle tubazioni di afflusso e deflusso, calcestruzzo di sottofondo ed accessori vari. Per piede colonne pluviali dimensioni interne cm. 25x25x25 con curva incorporata	n	2,00	€ 39,98	€ 79,96	
32	A1.3F.87.a	Rete smaltimento acque	Fornitura in opera di chiusini in plastica calpestabile o cemento prefabbricati per pozzetti scarico acque piovane, Chiusino normale dim. interne cm. 30x30	n	2,00	€ 26,52	€ 53,04	

COMPUTO METRICO ESTIMATIVO



C.A.E.S. Soc. Coop.



V - Blocco 5: loculi verso Castelletto - Ovest

N.	Codice C.C.I.A.A. PV 2- 2016	Sub categoria	Descrizione	u.m.	quantità	Prezzo unitario	Costo parziale	Costo totale
33	A1.5C.17A	Assistenze murarie	ASSISTENZE MURARIE: OPERE DA LATTONIERE. Posa di canali, copertine, scossaline	m	17,35	€ 1,88	€ 32,62	
34	A1.5C.17A	Assistenze murarie	ASSISTENZE MURARIE: OPERE DA LATTONIERE. Posa di pluviali	m	9,28	€ 1,88	€ 17,45	
35	A1.5D.26	Assistenze murarie	ASSISTENZE MURARIE: OPERE IN PIETRA NATURALE. Posa di cordonature esterne in pietra	m	14,00	€ 15,41	€ 215,74	
36	A1.5D.27	Assistenze murarie	ASSISTENZE MURARIE: OPERE IN PIETRA NATURALE. Posa di lastre loculi e ossarietti	mq	69,70	€ 26,73	€ 1.863,08	
37	A1.5D.34.a	Assistenze murarie	ASSISTENZE MURARIE: OPERE IN PIETRA NATURALE. Posa di rivestimento in pietra	mq	26,60	€ 46,53	€ 1.237,70	
38	A1.5E.38A.e	Assistenze murarie	ASSISTENZE MURARIE: OPERE DI PAVIMENTAZIONE E RIVESTIMENTO. Pavimento in genere	mq	91,85	€ 4,51	€ 414,24	
39	A1.5G.71	Assistenze murarie	ASSISTENZE MURARIE alle opere da fabbro	mq	686,40	€ 25,78	€ 17.695,39	
40	A1.5I.81	Assistenze murarie	ASSISTENZE MURARIE alle opere da verniciatore	%	1.340,45	5,00%	€ 67,02	
41	A1.5N.85.b	Assistenze murarie	ASSISTENZE MURARIE all'impianto elettrico esclusa illuminazione	%	3.849,50	55%	€ 2.117,23	
42	A1.5M.83	Assistenze murarie	ASSISTENZE MURARIE all'impianto idrico	%	850,00	30%	€ 255,00	
V.2 PAVIMENTAZIONE INTERNA ED ESTERNA							€ 4.087,33	
43	6.3.4.5.c	Pavimenti e rivestimenti	Pavimento in piastrelle di gres, posato su letto di malta di cemento dello spess. di cm. 3 e superiore spolvero di cemento con pulitura a posa ultimata: Piastrelle in clinker naturale o altra piastrella identica al cimitero esistente- posate in opera: Dimensioni 30x30	mq	91,85	€ 44,50	€ 4.087,33	
V.3 PIETRA NATURALE							€ 8.800,83	
44	B3.2.8.a+B3.3.1.a+B3.3.2.a+B3.3.6.c	marmo loculi	Fornitura e posa in opera di lastra di pietra naturale, per chiusura frontale dei loculi, finitura lucida sulla facciata esterna e sui fianchi a vista, sagomate con fresature, comprese fornitura e posa di borchie ferma lastra di ottone, in marmo bianco di Carrara o altra pietra identica al cimitero esistente, spessore cm 2. Fornita di numerazione progressiva caratteri in metallo. Valutazione cadauno. Pietra serizzo antigorio o similare	n	95,00	€ 70,94	€ 6.739,07	

COMPUTO METRICO ESTIMATIVO



C.A.E.S. Soc. Coop.



V - Blocco 5: loculi verso Castelletto - Ovest

N.	Codice C.C.I.A.A. PV 2- 2016	Sub categoria	Descrizione	u.m.	quantità	Prezzo unitario	Costo parziale	Costo totale
45	B3.2.8.a+B3.3.1.a+B3.3.2.a+B3.3.6.c	marmo loculi	Fornitura e posa in opera di lastra di pietra naturale, per chiusura frontale degli ossarietti, finitura lucida sulla facciata esterna e sui fianchi a vista, sagomate con fresature, comprese fornitura e posa di borchie ferma lastra di ottone, in marmo bianco di Carrara o altra pietra identica al cimitero esistente, spessore cm 2. Fornita di numerazione progressiva caratteri in metallo. Valutazione cadauno. Pietra serizzo antigorio o similare	n		€ 13,59		
46	B3.2.8.a+B3.3.1.a+B3.3.2.a+B3.3.6.c	marmo loculi	Fornitura e posa in opera di refilato in lastra di pietra naturale per bordo dei loculi e degli ossarietti, con larghezza circa cm 10 finitura lucida sulla facciata esterna e sui fianchi a vista, sagomate con fresature, comprese fornitura e posa di borchie ferma lastra di ottone, in marmo bianco di Carrara o altra pietra identica al cimitero esistente, spessore cm 2. Valutazione in base alla superficie, spessore cm. 2. Pietra serizzo antigorio o similare	mq	8,90	€ 70,09	€ 623,80	
47	B3.2.6.ay	marmo loculi	Fornitura e posa in opera di refilato in lastra di pietra naturale per bordo degli ossarietti, con dimensioni normali fino a m. 1,00 x 0,50 e con larghezza non inferiore a cm. 25 con una faccia lucidata, coste fresate a giunto: Pietra identica al cimitero esistente, tipo commerciale. Fornita di numerazione progressiva caratteri in metallo. Spessore cm. 2. Pietra serizzo antigorio o similare	mq		€ 66,59		
48	B3.4.6.A.1	bordo porticati	Fornitura e posa in opera di refilato rettilineo (bordo porticati e soglia cappelle) in lastra di pietra naturale, larghezza cm 26 costa quadrata: Levigata sul piano e una costa vista. Pietra serizzo antigorio o similare, spess. cm. 3	m	14,00	€ 32,00	€ 448,00	
49	B3.2.8.a+B3.3.1.a+B3.3.2.a+B3.3.6.c	Pietra naturale	Fornitura e posa in opera di rivestimento in lastra di pietra naturale per copertina pilastri, con faccia a vista lucidata, coste fresate a giunto: Serizzo Antigorio o altra pietra similare: spessore cm. 2	mq	1,35	€ 70,09	€ 94,62	
50	B3.4.9.A.1	Pietra naturale	Zoccolatura di facciata in lastra di beola grigia o di pietra serena, lunghezza a correre, larghezza non inferiore a cm. 30 con faccia vista a spacco e coste lavorate a macchina spessore 1,5 cm.	mq	26,60	€ 32,50	€ 864,50	
51	B3.2.6.a+b	Pietra naturale	Fornitura e posa in opera di copertina superiore di muretto in lastra di pietra naturale spessore cm. 3, larghezza cm.30, lunghezza a correre, lavorata nelle parti viste e finitura grezza, compreso gocciolatoio: Serizzo Antigorio o altra pietra similare.	mq	0,44	€ 70,09	€ 30,84	
V.4 IMBIANCHINO E VERNICIATORE							€	1.340,45
52	D4.4A.8b	Tinteggiature	Applicazione di uno strato di isolante inibente, su superfici, prima di procedere alle pitturazioni.	mq	192,87	€ 0,95	€ 183,23	
53	D4.4B.17T	Tinteggiature	Tinteggiatura esterna realizzata mediante pitturazione acrilica al quarzo a due mani su fondi già preparati ed isolati.	mq	192,87	€ 6,00	€ 1.157,22	

COMPUTO METRICO ESTIMATIVO



C.A.E.S. Soc. Coop.



V - Blocco 5: loculi verso Castelletto - Ovest

N.	Codice C.C.I.A.A. PV 2- 2016	Sub categoria	Descrizione	u.m.	quantità	Prezzo unitario	Costo parziale	Costo totale
V.5 LATTONIERE							€	2.952,53
54	B2.3.B2.2.b	Lattonerie	Fornitura in opera di tubi pluviali aggraffati, in qualsiasi diametro, esclusi i braccioli di sostegno ed i collarini di zinco, per colonne normali e con esclusione dei pezzi speciali e della posa in opera dei braccioli da murare (i prezzi sotto riportati si intendono per lavorazioni sino a 50 m.) Lastra di rame 6/10, diametro cm 10	m	9,28	€ 20,00	€ 185,60	
55	B2.3.5.c	Lattonerie	Fornitura in opera di pezzi speciali per colonne pluviali, in lastra di rame semicrudo, spess. 6/10 diametro cm. 10	n	2,00	€ 59,40	€ 118,80	
56	B2.3.3.d	Lattonerie	Fornitura in opera di cicogne, staffe, tiranti, occhielli: In rame	n	2,00	€ 5,00	€ 10,00	
57	B2.3.2.5	Lattonerie	Fornitura in opera di copertine, scossaline, canali in lamiera di rame per rivestimento frontale di gronde e canali. Lastra di rame 8/10: Sviluppo come da disegni di progetto	kg	225,48	€ 11,70	€ 2.638,13	
V.6 IMPIANTI IDRICI							€	850,00
58	E3.13.3.5.b	Impianti idrici	Fontanella per acqua in opera, completi di reti di distribuzione per acqua fredda in tubo di acciaio a raccordi zincati del diam. minimo di 1/2", rete di scarico in polietilene, diam. minimo mm. 30/35, con idonea protezione, partente dall'apparecchio fino al pozzetto di scarico. Vasca in pietra arenaria grigia o similare, cm 60x60 circa, profondità cm 30, spessore lastre bordi cm 5, compresa piletta a griglia in ottone, rubinetto in ottone da esterni, n. 1 gancio porta secchio, compreso scarico e rete di alimentazione.	cad	1,00	€ 850,00	€ 850,00	
V.7 IMPIANTI ELETTRICI E DI ILLUMINAZIONE							€	3.849,50
59	listino comm.	Illuminazione votiva	Realizzazione punto luce di illuminazione votiva a bassa tensione, compreso il collegamento alla alimentazione esistente. Sono inclusi tutti i materiali necessari al corretto funzionamento, la manodopera, gli sfridi, ed ogni altro onere e magistero per dare l'opera completa e funzionante a perfetta regola d'arte	n.	95,00	€ 30,00	€ 2.850,00	
60	listino comm.	illuminazione porticati	Fornitura e posa in opera di impianto di illuminazione inclusa la linea generale, la quota parte di quadro elettrico di alimentazione, linea di messa a terra, conduttori, quota scatole di derivazione, canalizzazioni: Impianto di tipo a tenuta stagna eseguito con tubazioni flessibili incassate nella muratura, conduttori in rame di idonea sezione isolati in PVC non propagante l'incendio: punto luce per illuminazione porticato.	n.	2,00	€ 120,00	€ 240,00	

COMPUTO METRICO ESTIMATIVO



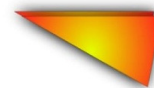
C.A.E.S. Soc. Coop.



V - Blocco 5: loculi verso Castelletto - Ovest

N.	Codice C.C.I.A.A. PV 2- 2016	Sub categoria	Descrizione	u.m.	quantità	Prezzo unitario	Costo parziale	Costo totale
61	listino comm.	illuminazione porticati	Fornitura e posa in opera di complessi illuminanti completi di alimentazione, collegamenti, allacci, prove di funzionamento accessori e quant'altro necessario: Lanterna a sospensione con lampada led conforme alle normative EN 60598. Interamente realizzata in fusione di alluminio con schermi in metacrilato e viteria in acciaio inox. Diffusori in PMMA satinato. Completa di catena con rosone e attacco per lanterna.	n.	2,00	€ 125,00	€ 250,00	
62	listino comm.	illuminazione porticati	Realizzazione dell'impianto di messa a terra e collegamenti equipotenziali secondo le specifiche di progetto e/o di capitolato completo di accessori quali capicorda, fascette e collari, targhette di segnalazione, collegamenti, ecc. Fornitura e posa in opera in pozzetto ispezionabile cm 30x30 completo di chiusino, questo compreso, di dispersore di profondità componibile in acciaio zincato a fuoco della lunghezza di m. 1,50 sez. 50x50x5, completo di accessori, targhetta indicatrice, collare, bulloneria e collegamenti	n.	1,00	€ 188,00	€ 188,00	
63	listino comm.	illuminazione porticati	Realizzazione della line dell'impianto di messa a terra e collegamenti equipotenziali secondo le specifiche di progetto e/o di capitolato completo di accessori quali capicorda, fascette e collari, targhette di segnalazione, collegamenti, ecc.: conduttore di protezione in rame della sezione di 16 mmq	m.	25,00	€ 12,86	€ 321,50	
V.8 VETRAIO								
64	D3.2.13 + accessori	Vetrate di sicurezza	Porta cappelle gentilizie in cristallo, costituite da vetrata antisfondamento, senza telaio, costituite da 2 lastre di cristallo Float unite mediante interposizione di un foglio polivinilbutirrale spessore mm 10/11, plastico 0,76. A due ante, suddivise in due parti (superiore e inferiore) con cerniere e serrature in acciaio inox, con riquadro per il nome della famiglia.	mq		€ 85,00	VOCE NON PRESENTE IN QUESTO BLOCCO	
V.9 FABBRO								
65	D2.3.9.b	Opere in ferro	Cancelli e cancellate di ferro, a disegno semplice come da progetto, con profilati normali (quadri, tondi, piatti, angolari) completi di accessori (cerniere, cardini, maniglie ove necessario): Cancelli apribili ad una o due ante con cerniere e cardini o pilette e maniglioni compreso serratura (ingressi pedonali e carrai). Peso circa kg 40/mq	kg		€ 5,40	VOCE NON PRESENTE IN QUESTO BLOCCO	

COMPUTO METRICO ESTIMATIVO



C.A.E.S. Soc. Coop.



V - Blocco 5: loculi verso Castelletto - Ovest

N.	Codice C.C.I.A.A. PV 2- 2016	Sub categoria	Descrizione	u.m.	quantità	Prezzo unitario	Costo parziale	Costo totale
V.10 SICUREZZA							€	3.894,60
66		valutazione sintetica	Stima dei costi per la sicurezza valutata in forma sintetica, in percentuale sui costi delle opere.	%	155.784,08	2,50%	€ 3.894,60	



COMUNE DI LUNGAVILLA

(Provincia di Pavia)

PROPOSTA DI PROJECT FINANCING

(art.183, comma 15, e art. 216 comma 4 del D. Lgs. N.50 del 18.04.2016)

per

“Lavori di ampliamento del Cimitero comunale di Lungavilla” **COMPUTO METRICO ESTIMATIVO**

PROPONENTE:



C.A.E.S. Soc. Coop.

Consorzio Artigiano Edile Sicilia
via Nazionale 98, Pace del Mela (ME)

VI - Blocco 6: cappelle gentilizie



COMPUTO METRICO ESTIMATIVO



C.A.E.S. Soc. Coop.



VI - Blocco 6: cappelle gentilizie

N.	Codice C.C.I.A.A. PV 2-2016	Sub categoria	Descrizione	u.m.	quantità	Prezzo unitario	Costo parziale	Costo totale
VI.1 IMPRENDITORE EDILE							€	102.188,03
1	A1.4B.7.a	Scavi	Scavo di sbancamento in terreno di qualsiasi natura, eseguito a sezione aperta per una profondità non superiore ai 3 m., compreso lo sgombero dei materiali provenienti dallo scavo e le occorrenti sbadacchiature, esclusi carico e trasporto del materiale alla pubblica discarica	mc	183,43	€ 5,03	€ 178,40	
2	A1.4B.10.a	Scavi	Scavo di fondazione eseguito fino a m. 3,00 di profondità e non oltre il pelo delle acque sorgive, comprese le occorrenti sbadacchiature: eseguito con mezzi meccanici e rifiniture a mano, compreso carico e trasporto del materiale alle discariche fino a km. 5	mc	14,30	€ 22,20	€ 317,55	
3	A1.4C.13	Calcestruzzo in opera	Calcestruzzo non strutturale con classe di resistenza $R_{ck} \geq 15 \text{ N/mm}^2$ classe di consistenza S4, classe di esposizione XO diametro massimo dell'aggregato 32 mm, conforme alle norme UNI EN 206-1, UNI 11104 e D.M. 14.01.2008, in opera, per getti di sottofondazione (magrone) non armati, gettati senza l'ausilio di casseri ed in assenza di acqua :	mc	3,58	€ 120,20	€ 429,84	
4	A1.4C.16.a	Calcestruzzo in opera	Calcestruzzo con classe di esposizione XC1, classe di consistenza S4/S5, diametro massimo dell'aggregato 32 mm, conforme alle norme UNI EN 206-1, UNI 11104 e D.M. 14.01.2008, in opera, per fondazioni armate (plinti, travi rovesce, platee, basamenti semplici di media grandezza) gettato con l'ausilio di casseri, ferro e casseri contabilizzati a parte: $R_{ck} \geq 30 \text{ N/mm}^2$	mc	29,73	€ 93,93	€ 2.792,12	

COMPUTO METRICO ESTIMATIVO



C.A.E.S. Soc. Coop.



VI - Blocco 6: cappelle gentilizie

N.	Codice C.C.I.A.A. PV 2-2016	Sub categoria	Descrizione	u.m.	quantità	Prezzo unitario	Costo parziale	Costo totale
5	A1.4C.19.a	Calcestruzzo in opera	Calcestruzzo con classe di esposizione XC1, classe di consistenza S4/S5, diametro massimo dell'aggregato 32 mm, conforme alle norme UNI EN 206-1, UNI 11104 e D.M. 14.01.2008, in opera, per opere in cemento armato in genere, travi, pilastri, solette, cordoli, murature per vani di scale e di ascensori, gettato con l'ausilio di casseri, ferro e casseri contabilizzati a parte: $R_{ck} \geq 30 \text{ N/mm}^2$	mc	10,70	€ 142,20	€ 1.521,43	
6	A1.4C.19.a	Calcestruzzo in opera	Calcestruzzo con classe di esposizione XC1, classe di consistenza S4/S5, diametro massimo dell'aggregato 32 mm, conforme alle norme UNI EN 206-1, UNI 11104 e D.M. 14.01.2008, in opera, per opere in cemento armato in genere, travi, pilastri, solette, cordoli, murature per vani di scale e di ascensori, gettato con l'ausilio di casseri, ferro e casseri contabilizzati a parte: $R_{ck} \geq 30 \text{ N/mm}^2$	mc	2,18	€ 142,20	€ 309,29	
7	A1.4C.19.e	Calcestruzzo loculi in opera	Calcestruzzo con classe di esposizione XC1, classe di consistenza S4/S5, diametro massimo dell'aggregato 32 mm, conforme alle norme UNI EN 206-1, UNI 11104 e D.M. 14.01.2008, in opera, per opere in cemento per getti di gronde, pensiline, rampe di scale, balconi, velette, pareti di corpi scale ed ascensori, con sezione inferiore a $0,06 \text{ m}^2$ o spessori compresi fra 8 e 19 cm gettato con l'ausilio di casseri, ferro e casseri contabilizzati a parte: $R_{ck} \geq 30 \text{ N/mm}^2$	mc	2,44	€ 157,60	€ 384,90	
8	Listino comm.	Solai	Impermeabilizzazione muri controterra con impermeabilizzante bituminoso monocomponente in pasta a base acqua tipo Aquabit. Dato in opera compreso ogni onere.	mq	15,51	€ 8,50	€ 131,85	

COMPUTO METRICO ESTIMATIVO



C.A.E.S. Soc. Coop.



VI - Blocco 6: cappelle gentilizie

N.	Codice C.C.I.A.A. PV 2-2016	Sub categoria	Descrizione	u.m.	quantità	Prezzo unitario	Costo parziale	Costo totale
9	A1.4E.45.a.6	Solai	Solaio composto di travetti prefabbricati ed interposti in laterizio con soletta superiore in calcestruzzo spessore cm. 4 compresa armatura provvisoria (rompitratte) di sostegno per un'altezza massima di m. 3,5 da piano a piano compreso ferro di confezionamento travetti, escluso quello di corredo e per eventuali rompitratte. Carico accidentale (permanente e sovraccarico) escluso pp. Per luce sino a m 6,00 con Kg/mq 500,	mq	46,58	€ 56,60	€ 2.636,43	
10	A1.4I.78.a	Sottofondi e pavimenti	Fornitura e posa in opera di sottofondo di pavimento, cappa di protezione e caldana in sabbia o sabbia e ghiaietto, spessore cm. 4 con formazione del piano, di posa, tirato a frattazzo lungo, con impasto a q.li 3 di cemento 325 per mc di sabbia e ghiaietto.	mq	20,33	€ 13,10	€ 266,32	
11	A1.4E.45.a.3	Solai	Solaio composto di travetti prefabbricati ed interposti in laterizio con soletta superiore in calcestruzzo spessore cm. 4 compresa armatura provvisoria (rompitratte) di sostegno per un'altezza massima di m. 3,5 da piano a piano compreso ferro di confezionamento travetti, escluso quello di corredo e per eventuali rompitratte. Carico accidentale (permanente e sovraccarico) escluso pp. Per luce sino a m 6,00 con Kg/mq 350	mq	64,74	€ 53,40	€ 3.456,85	
12	A1.4C.24.e	Ferro per calcestruzzo	Fornitura lavorazione e posa di tondo per cemento armato compreso sfrido e legature: in barre ad aderenza migliorata qualità Fe B 44 K controllato in stabilimento	kg	2.385,26	€ 1,85	€ 4.412,74	
13	A1.4C.25.a	Casseforme per c.a.	Casseforme per getti in calcestruzzo, compreso disarmo con altezza netta dal piano d'appoggio fino a m. 3,50; per altezze superiori l'impalcatura di sostegno viene computata separatamente per le sue dimensioni effettive: Per opere di fondazione (plinti, travi rovesce, murature di sotterraneo e di cantinato)	mq	237,80	€ 24,70	€ 5.873,76	

COMPUTO METRICO ESTIMATIVO



C.A.E.S. Soc. Coop.



VI - Blocco 6: cappelle gentilizie

N.	Codice C.C.I.A.A. PV 2-2016	Sub categoria	Descrizione	u.m.	quantità	Prezzo unitario	Costo parziale	Costo totale
14	A1.4C.25.d	Casseforme per c.a.	Casseforme per getti in calcestruzzo, compreso disarmo con altezza netta dal piano d'appoggio fino a m. 3,50; per altezze superiori l'impalcatura di sostegno viene computata separatamente per le sue dimensioni effettive: Per travi, pilastri, ecc.	mq	140,50	€ 33,05	€ 4.643,39	
15	A1.4C.25.d	Casseforme per c.a.	Casseforme per getti in calcestruzzo, compreso disarmo con altezza netta dal piano d'appoggio fino a m. 3,50; per altezze superiori l'impalcatura di sostegno viene computata separatamente per le sue dimensioni effettive: Per gronde, rampe scale, balconi, ecc.	mq	59,10	€ 39,30	€ 2.322,48	
16	A1.4C.25.h	Casseforme per c.a.	Sovrapprezzo per casseri con superficie a contatto del getto resa liscia con piallatura del piano e costa delle tavole	mq	87,81	€ 14,30	€ 1.255,71	
17	Analisi prezzi	Loculi prefabbricati	Fornitura e posa in opera di loculo cimiteriale in monoblocco costruito in calcestruzzo armato vibrato per tumulazioni frontali di tipo chiuso, costruito in ottemperanza al DPR n° 285 del 10.09.90 e Circ. n°24 del 24.06.93 per il dimensionamento statico delle solette, l'impermeabilità ai liquidi e ai gas, il dimensionamento e la pendenza verso l'interno e secondo le Nuove Tecniche per le Costruzioni quale NTC 2008. Costruito in monoblocco singolo a 1 nicchia di tipo chiuso - tumulazione a fornello e delle dimensioni minime interne di cm 75x70x230 e spess. 5 cm, in modo che il montaggio risulti sempre verticale nonostante la partenza in fondazione venga realizzata con un dislivello di cm 4,5. Dato in opera finito in ogni parte e compreso ogni onere.	cad	50	€ 300,00	€ 15.000,00	

COMPUTO METRICO ESTIMATIVO



C.A.E.S. Soc. Coop.



VI - Blocco 6: cappelle gentilizie

N.	Codice C.C.I.A.A. PV 2-2016	Sub categoria	Descrizione	u.m.	quantità	Prezzo unitario	Costo parziale	Costo totale
18	Analisi prezzi	Loculi prefabbricati	Fornitura e posa in opera di ossari in calcestruzzo armato vibrato del tipo scatolare con apertura laterale e frontale, dimensioni di cm 80x30x30, realizzati in un unico getto di calcestruzzo, spessore fondo, cielino e pareti di cm 2, il tutto conforme al regolamento di polizia mortuaria DP.R. 285 del 10.9.1990. Dati in opera finiti in ogni parte e compreso ogni onere.	cad		€ 70,00		
19	A1.4D.29	Murature	Muratura di mattoni forati 12x24x24 semiportanti per opere di elevazione compresi i ponteggi esterno ed interno, con malta bastarda dosata a q.li 2 di calce idraulica e q.li 1 di cemento 325 per mc. di sabbia	mc	91,12	€ 235,00	€ 21.413,79	
20	A1.4G.59B	Copertura	Copertura formata da tavelloni in cotto da cm. 80/120, spess. cm. 6, in opera accostati su muricci di laterizio (da contabilizzare a parte) compreso la formazione delle livellette richieste, colmi, compluvi, displuvi, sigillatura e superiore caldana in malta dosata a q.li 4 di cemento/mc. di sabbia dello spessore di cm. 2 tirata a perfetto piano.	mq	88,75	€ 20,12	€ 1.785,68	
21	A1.4G.59T	Copertura	Muricci grigliati in laterizio forato, da cm. 12, per la voce di cui sopra.	mq	88,75	€ 33,40	€ 2.964,29	
22	A1.4G.60.a	Copertura	Copertura di tetto con tegole piane (in cemento forma marsigliesi) come corpi esistenti, in ragione di 15 per mq. con misurazione in sviluppo di falda fino all'estremo delle tegole: Compresa fornitura in opera dei listelli di abete cm. 3x5 ad interasse di cm. 33 circa, compresi colmi, malta di cemento ed accessori per suggellatura e fissaggio	mq	88,75	€ 24,50	€ 2.174,41	
23	A1.4G.60.d	Copertura	Copertura di tetto con tegole piane (marsigliesi) in ragione di 15 per mq. con misurazione in sviluppo di falda fino all'estremo delle tegole: sovrapprezzo alle voci a,b,c per impiego di tegole in cemento colorate rosso, bruno, nero e grigio	mq	88,75	€ 1,52	€ 134,90	

COMPUTO METRICO ESTIMATIVO



C.A.E.S. Soc. Coop.



VI - Blocco 6: cappelle gentilizie

N.	Codice C.C.I.A.A. PV 2-2016	Sub categoria	Descrizione	u.m.	quantità	Prezzo unitario	Costo parziale	Costo totale
24	B1.2.14	Canali	Esecuzione in opera di manto impermeabile a due strati di membrana (spessore mm.3+3) prefabbricata a base bituminosa armata con non tessuto di velovetro (flessibilità a freddo - 10°C): applicata a fiamma, previa spalmatura di vernice primer bituminosa sul perimetro, con giunti sovrapposti di almeno cm. 10, compreso formazione dei colli di raccordo con peso complessivo non inferiore a 6 kg./mq. Canali smaltimento acqua copertura	mq	43,84	€ 14,50	€ 635,68	
25	A1.4H.70	Intonaci	Stesura in opera di intonaco completo a civile per esterni su pareti verticali in piano e orizzontali compreso il ponteggio preesistente: con rustico in malta di cemento ed arricciatura in stabilitura di calce idraulica o cemento	mq	190,79	€ 25,78	€ 4.918,44	
26	C1.4.2.d	Sottofondi e pavimenti	Sottofondo in ghiaia grossa per riempimento scavi e fondazioni, compresa sistemazione del materiale, misurato in opera, spessore minimo 30 cm: Con mezzi meccanici e rifinito a mano.	mc	45,23	€ 22,40	€ 1.013,24	
27	C1.4.2.a	Rete smaltimento acque	Scavo in sez. ristretta per condotte interrato e fondazioni in genere eseguito con mezzi meccanici ed in zone non urbanizzate, compreso l'onere per la regolarizzazione del piano di posa eseguito a mano, escluso l'allontanamento di eventuale presenza d'acqua ed armatura delle pareti di scavo, profondità di scavo sino a mt. 1,50	mc	2,00	€ 21,79	€ 43,58	
28	A1.4C.13	Rete smaltimento acque	Calcestruzzo in opera per formazione di rinfianchi e cappa di protezione di canalizzazioni in genere, gettato senza l'ausilio di casseri, a q.li 2 di cemento classe 325	mc	0,38	€ 120,20	€ 45,08	
29	C1.4.2.d	Rete smaltimento acque	Trasporto di materiale di scavo ad idoneo impianto di recupero di materiale proveniente dagli scavi, effettuato con autocarri, compreso lo spandimento del materiale e gli eventuali oneri di discarica autorizzata. Valutato a m³ per qualunque distanza.	mc	2,00	€ 8,50	€ 17,00	

COMPUTO METRICO ESTIMATIVO



C.A.E.S. Soc. Coop.



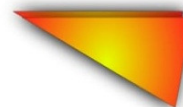
VI - Blocco 6: cappelle gentilizie

N.	Codice C.C.I.A.A. PV 2-2016	Sub categoria	Descrizione	u.m.	quantità	Prezzo unitario	Costo parziale	Costo totale
30	C2.3.7A.a.1	Rete smaltimento acque	Fornitura in opera di tubi in materia plastica serie super per fognature ed esalazione a sezione circolare, compresi i collari, zanche, graffe, sigillatura ed ogni altro accessorio: Tubo da m. 1 con diam. esterno mm. 160	m	1,50	€ 12,50	€ 18,75	
31	A1.3F.86.e	Rete smaltimento acque	Fornitura in opera di pozzetto prefabbricato per scarico acque piovane tipo a sezione quadrata escluso scavo e rinterro ma compreso collegamenti alle tubazioni di afflusso e deflusso, calcestruzzo di sottofondo ed accessori vari. Per piede colonne pluviali dimensioni interne cm. 25x25x25 con curva incorporata	n	2,00	€ 39,98	€ 79,96	
32	A1.3F.87.a	Rete smaltimento acque	Fornitura in opera di chiusini in plastica calpestabile o cemento prefabbricati per pozzetti scarico acque piovane, Chiusino normale dim. interne cm. 30x30	n	2,00	€ 26,52	€ 53,04	
33	A1.5C.17A	Assistenze murarie	ASSISTENZE MURARIE: OPERE DA LATTONIERE. Posa di canali, copertine, scossaline	m	10,50	€ 1,88	€ 19,74	
34	A1.5C.17A	Assistenze murarie	ASSISTENZE MURARIE: OPERE DA LATTONIERE. Posa di pluviali	m	9,28	€ 1,88	€ 17,45	
35	A1.5D.26	Assistenze murarie	ASSISTENZE MURARIE: OPERE IN PIETRA NATURALE. Posa di cordonature esterne in pietra	m	16,50	€ 15,41	€ 254,27	
36	A1.5D.27	Assistenze murarie	ASSISTENZE MURARIE: OPERE IN PIETRA NATURALE. Posa di lastre loculi e ossarietti	mq	32,00	€ 26,73	€ 855,36	
37	A1.5D.34.a	Assistenze murarie	ASSISTENZE MURARIE: OPERE IN PIETRA NATURALE. Posa di rivestimento in pietra	mq	10,50	€ 46,53	€ 488,57	
38	A1.5E.38A.e	Assistenze murarie	ASSISTENZE MURARIE: OPERE DI PAVIMENTAZIONE E RIVESTIMENTO. Pavimento in genere	mq	20,33	€ 4,51	€ 91,69	
39	A1.5G.71	Assistenze murarie	ASSISTENZE MURARIE alle opere da fabbro	mq	686,40	€ 25,78	€ 17.695,39	
40	A1.5I.81	Assistenze murarie	ASSISTENZE MURARIE alle opere da verniciatore	%	794,52	5,00%	€ 39,73	
41	A1.5N.85.b	Assistenze murarie	ASSISTENZE MURARIE all'impianto elettrico esclusa illuminazione	%	2.254,50	55%	€ 1.239,98	
42	A1.5M.83	Assistenze murarie	ASSISTENZE MURARIE all'impianto idrico	%	850,00	30%	€ 255,00	

VI.2 PAVIMENTAZIONE INTERNA ED ESTERNA

€ 904,69

COMPUTO METRICO ESTIMATIVO



C.A.E.S. Soc. Coop.



VI - Blocco 6: cappelle gentilizie

N.	Codice C.C.I.A.A. PV 2-2016	Sub categoria	Descrizione	u.m.	quantità	Prezzo unitario	Costo parziale	Costo totale
43	6.3.4.5.c	Pavimenti e rivestimenti	Pavimento in piastrelle di gres, posato su letto di malta di cemento dello spess. di cm. 3 e superiore spolvero di cemento con pulitura a posa ultimata: Piastrelle in dinker naturale o altra piastrella identica al cimitero esistente- posate in opera: Dimensioni 30x30	mq	20,33	€ 44,50	€ 904,69	
VI.3 PIETRA NATURALE							€	994,71
44	B3.2.8.a+B3.3.1.a+B3.3.2.a+B3.3.6.c	marmo loculi	Fornitura e posa in opera di lastra di pietra naturale, per chiusura frontale dei loculi, finitura lucida sulla facciata esterna e sui fianchi a vista, sagomate con fresature, comprese fornitura e posa di borchie ferma lastra di ottone, in marmo bianco di Carrara o altra pietra identica al cimitero esistente, spessore cm 2. Fornita di numerazione progressiva caratteri in metallo. Valutazione cadauno. Pietra serizzo antigorio o similare	n		€ 70,94		
45	B3.2.8.a+B3.3.1.a+B3.3.2.a+B3.3.6.c	marmo loculi	Fornitura e posa in opera di lastra di pietra naturale, per chiusura frontale degli ossarietti, finitura lucida sulla facciata esterna e sui fianchi a vista, sagomate con fresature, comprese fornitura e posa di borchie ferma lastra di ottone, in marmo bianco di Carrara o altra pietra identica al cimitero esistente, spessore cm 2. Fornita di numerazione progressiva caratteri in metallo. Valutazione cadauno. Pietra serizzo antigorio o similare	n		€ 13,59		
46	B3.2.8.a+B3.3.1.a+B3.3.2.a+B3.3.6.c	marmo loculi	Fornitura e posa in opera di refilato in lastra di pietra naturale per bordo dei loculi e degli ossarietti, con larghezza circa cm 10 finitura lucida sulla facciata esterna e sui fianchi a vista, sagomate con fresature, comprese fornitura e posa di borchie ferma lastra di ottone, in marmo bianco di Carrara o altra pietra identica al cimitero esistente, spessore cm 2. Valutazione in base alla superficie, spessore cm. 2. Pietra serizzo antigorio o similare	mq		€ 70,09		

COMPUTO METRICO ESTIMATIVO



C.A.E.S. Soc. Coop.



VI - Blocco 6: cappelle gentilizie

N.	Codice C.C.I.A.A. PV 2-2016	Sub categoria	Descrizione	u.m.	quantità	Prezzo unitario	Costo parziale	Costo totale
47	B3.2.6.ay	marmo loculi	Fornitura e posa in opera di refilato in lastra di pietra naturale per bordo degli ossarietti, con dimensioni normali fino a m. 1,00 x 0,50 e con larghezza non inferiore a cm. 25 con una faccia lucidata, coste fresate a giunto: Pietra Serena (Toscana) o altra pietra identica al cimitero esistente, tipo commerciale. Fornita di numerazione progressiva caratteri in metallo. Spessore cm. 2. Pietra serizzo antigorio o similare	mq		€ 66,59		
48	B3.4.6.A.1	bordo porticati	Fornitura e posa in opera di refilato rettilineo (bordo porticati e soglia cappelle) in lastra di pietra naturale, larghezza cm 26 costa quadrata: Levigata sul piano e una costa vista. Pietra serizzo antigorio o similare, spess. cm. 3	m	16,50	€ 32,00	€ 528,00	
49	B3.2.8.a+B3.3.1.a+B3.3.2.a+B3.3.6.c	Pietra naturale	Fornitura e posa in opera di rivestimento in lastra di pietra naturale per copertina pilastri, con faccia a vista lucidata, coste fresate a giunto: Serizzo Antigorio o altra pietra similare: spessore cm. 2	mq	1,35	€ 70,09	€ 94,62	
50	B3.4.9.A.1	Pietra naturale	Zoccolatura di facciata in lastra di beola grigia o di pietra serena, lunghezza a correre, larghezza non inferiore a cm. 30 con faccia vista a spacco e coste lavorate a macchina spessore 1,5 cm.	mq	10,50	€ 32,50	€ 341,25	
51	B3.2.6.a+b	Pietra naturale	Fornitura e posa in opera di copertina superiore di muretto in lastra di pietra naturale spessore cm. 3, larghezza cm.30, lunghezza a correre, lavorata nelle parti viste e finitura grezza, compreso gocciolatoio: Serizzo Antigorio o altra pietra similare.	mq	0,44	€ 70,09	€ 30,84	
VI.4 IMBIANCHINO E VERNICIATORE							€	794,52
52	D4.4A.8b	Tinteggiature	Applicazione di uno strato di isolante inibente, su superfici, prima di procedere alle pitturazioni.	mq	114,32	€ 0,95	€ 108,60	

COMPUTO METRICO ESTIMATIVO



C.A.E.S. Soc. Coop.



VI - Blocco 6: cappelle gentilizie

N.	Codice C.C.I.A.A. PV 2-2016	Sub categoria	Descrizione	u.m.	quantità	Prezzo unitario	Costo parziale	Costo totale
53	D4.4B.17T	Tinteggiature	Tinteggiatura esterna realizzata mediante pitturazione acrilica al quarzo a due mani su fondi già preparati ed isolati.	mq	114,32	€ 6,00	€ 685,92	
VI.5 LATTONIERE							€ 1.717,84	
54	B2.3.B2.2.b	Lattonerie	Fornitura in opera di tubi pluviali aggraffati, in qualsiasi diametro, esclusi i braccioli di sostegno ed i collarini di zinco, per colonne normali e con esclusione dei pezzi speciali e della posa in opera dei braccioli da murare (i prezzi sotto riportati si intendono per lavorazioni sino a 50 m.) Lastra di rame 6/10, diametro cm 10	m	9,28	€ 20,00	€ 185,60	
55	B2.3.5.c	Lattonerie	Fornitura in opera di pezzi speciali per colonne pluviali, in lastra di rame semicrudo, spess. 6/10 diametro cm. 10	n	2,00	€ 59,40	€ 118,80	
56	B2.3.3.d	Lattonerie	Fornitura in opera di cicogne, staffe, tiranti, occhielli: In rame	n	2,00	€ 5,00	€ 10,00	
57	B2.3.2.5	Lattonerie	Fornitura in opera di copertine, scossaline, canali in lamiera di rame per rivestimento frontale di gronde e canali. Lastra di rame 8/10: Sviluppo come da disegni di progetto	kg	119,95	€ 11,70	€ 1.403,44	
VI.6 IMPIANTI IDRICI							€ 850,00	
58	E3.13.3.5.b	Impianti idrici	Fontanella per acqua in opera, completi di reti di distribuzione per acqua fredda in tubo di acciaio a raccordi zincati del diam. minimo di 1/2", rete di scarico in polietilene, diam. minimo mm. 30/35, con idonea protezione, partente dall'apparecchio fino al pozzetto di scarico. Vasca in pietra arenaria grigia o similare, cm 60x60 circa, profondità cm 30, spessore lastre bordi cm 5, compresa piletta a griglia in ottone, rubinetto in ottone da esterni, n. 1 gancio porta secchio, compreso scarico e rete di alimentazione.	cad	1,00	€ 850,00	€ 850,00	

COMPUTO METRICO ESTIMATIVO



C.A.E.S. Soc. Coop.



VI - Blocco 6: cappelle gentilizie

N.	Codice C.C.I.A.A. PV 2-2016	Sub categoria	Descrizione	u.m.	quantità	Prezzo unitario	Costo parziale	Costo totale
----	-----------------------------------	---------------	-------------	------	----------	-----------------	----------------	--------------

VI.7 IMPIANTI ELETTRICI E DI ILLUMINAZIONE € 2.254,50

59	listino comm.	illuminazione votiva	Realizzazione punto luce di illuminazione votiva a bassa tensione, compreso il collegamento alla alimentazione esistente. Sono inclusi tutti i materiali necessari al corretto funzionamento, la manodopera, gli sfridi, ed ogni altro onere e magistero per dare l'opera completa e funzionante a perfetta regola d'arte	n.	50,00	€ 30,00	€ 1.500,00	
60	listino comm.	illuminazione porticati	Fornitura e posa in opera di impianto di illuminazione inclusa la linea generale, la quota parte di quadro elettrico di alimentazione, linea di messa a terra, conduttori, quota scatole di derivazione, canalizzazioni: Impianto di tipo a tenuta stagna eseguito con tubazioni flessibili incassate nella muratura, conduttori in rame di idonea sezione isolati in PVC non propagante l'incendio: punto luce per illuminazione porticato.	n.	1,00	€ 120,00	€ 120,00	
61	listino comm.	illuminazione porticati	Fornitura e posa in opera di complessi illuminanti completi di alimentazione, collegamenti, allacci, prove di funzionamento accessori e quant'altro necessario: Lanterna a sospensione con lampada led conforme alle normative EN 60598. Interamente realizzata in fusione di alluminio con schermi in metacrilato e viteria in acciaio inox. Diffusori in PMMA satinato. Completa di catena con rosone e attacco per lanterna.	n.	1,00	€ 125,00	€ 125,00	
62	listino comm.	illuminazione porticati	Realizzazione dell'impianto di messa a terra e collegamenti equipotenziali secondo le specifiche di progetto e/o di capitolato completo di accessori quali capicorda, fascette e collari, targhette di segnalazione, collegamenti, ecc. Fornitura e posa in opera in pozzetto ispezionabile cm 30x30 completo di chiusino, questo compreso, di dispersore di profondità componibile in acciaio zincato a fuoco della lunghezza di m. 1,50 sez. 50x50x5, completo di accessori, targhetta indicatrice, collare, bulloneria e collegamenti	n.	1,00	€ 188,00	€ 188,00	

COMPUTO METRICO ESTIMATIVO



C.A.E.S. Soc. Coop.



VI - Blocco 6: cappelle gentilizie

N.	Codice C.C.I.A.A. PV 2-2016	Sub categoria	Descrizione	u.m.	quantità	Prezzo unitario	Costo parziale	Costo totale
63	listino comm.	illuminazione porticati	Realizzazione della line dell'impianto di messa a terra e collegamenti equipotenziali secondo le specifiche di progetto e/o di capitolato completo di accessori quali capicorda, fascette e collari, targhette di segnalazione, collegamenti, ecc.: conduttore di protezione in rame della sezione di 16 mmq	m.	25,00	€ 12,86	€ 321,50	
VI.8 VETRAIO							€	2.613,75
64	D3.2.13 + accessori	Vetrate di sicurezza	Porta cappelle gentilizie in cristallo, costituite da vetrata antisfondamento, senza telaio, costituite da 2 lastre di cristallo Float unite mediante interposizione di un foglio polivinilbutirrale spessore mm 10/11, plastico 0,76. A due ante, suddivise in due parti (superiore e inferiore) con cerniere e serrature in acciaio inox, con riquadro per il nome della famiglia.	mq	30,75	€ 85,00	€ 2.613,75	
VI.9 FABBRO								
65	D2.3.9.b	Opere in ferro	Cancelli e cancellate di ferro, a disegno semplice come da progetto, con profilati normali (quadri, tondi, piatti, angolari) completi di accessori (cerniere, cardini, maniglie ove necessario): Cancelli apribili ad una o due ante con cerniere e cardini o pilette e maniglioni compreso serratura (ingressi pedonali e carrai). Peso circa kg 40/mq	kg		€ 5,40	VOCE NON PRESENTE IN QUESTO BLOCCO	
VI-10 SICUREZZA							€	2.807,95
66		valutazione sintetica	Stima dei costi per la sicurezza valutata in forma sintetica, in percentuale sui costi delle opere.	%	112.318,04	2,5%	2.807,95	



COMUNE DI LUNGAVILLA

(Provincia di Pavia)

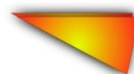
PROPOSTA DI PROJECT FINANCING

(art.183, comma 15, e art. 216 comma 4 del D. Lgs. N.50 del 18.04.2016)

per

“Lavori di ampliamento del Cimitero comunale di Lungavilla” **COMPUTO METRICO ESTIMATIVO**

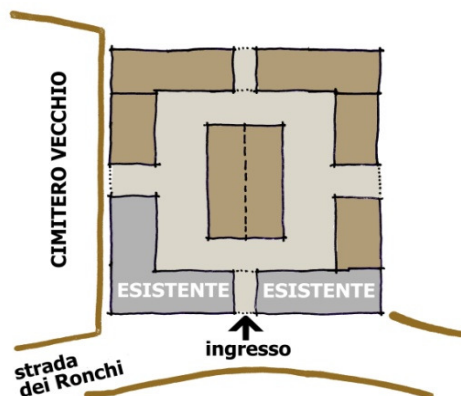
PROPONENTE:



C.A.E.S. Soc. Coop.

*Consorzio Artigiano Edile Sicilia
via Nazionale 98, Pace del Mela (ME)*

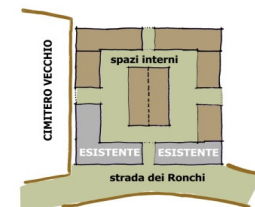
VII - Sistemazione esterna



COMPUTO METRICO ESTIMATIVO



C.A.E.S. Soc. Coop.



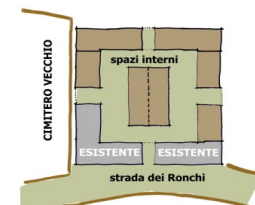
VII - Sistemazione esterna

N.	Codice C.C.I.A.A. PV 2- 2016	Sub categoria	Descrizione	u.m.	quantità	Prezzo unitario	Costo parziale	Costo totale
VII.I IMPRENDITORE EDILE							€	13.892,27
1	C1.4.2.a	Rete acque piovane	Scavo in sez. ristretta per condotte interrate o fondazioni in genere eseguito con mezzi meccanici ed in zone non urbanizzate, compreso l'onere per la regolarizzazione del piano di posa eseguito a mano, escluso l'allontanamento di eventuale presenza d'acqua ed armatura delle pareti di scavo.	mc	80,80	€ 17,45	€ 1.409,96	
2	C1.4.2.d	Rete acque piovane	Trasporto di materiale di scavo ad idoneo impianto di recupero di materiale proveniente dagli scavi, effettuato con autocarri, compreso lo spandimento del materiale e gli eventuali oneri di discarica autorizzata. Valutato a m³ per qualunque distanza.	mc	80,80	€ 8,50	€ 686,80	
3	C2.3.7B.a.2	Rete acque piovane	Fornitura e posa in opera di tubo corrugato per fognatura in polietilene AD (alta densità) coestruso a doppia parete completo di giunzione a manicotto o a bicchiere, guarnizioni comprese per condotte orizzontali compreso sottofondo e rinfiando in sabbia ed ogni altro accessorio, esclusi scavo e rinterro da valutarsi a parte in barre minimo da ml.6,00.Classe di rigidità SN8 KN/m2. Diametro esterno/interno 250/216	m	134,50	€ 27,90	€ 3.752,55	
4	C2.3.7B.a.3	Rete acque piovane	Fornitura e posa in opera di tubo corrugato per fognatura in polietilene AD (alta densità) coestruso a doppia parete completo di giunzione a manicotto o a bicchiere, guarnizioni comprese per condotte orizzontali compreso sottofondo e rinfiando in sabbia ed ogni altro accessorio, esclusi scavo e rinterro da valutarsi a parte in barre minimo da ml.6,00.Classe di rigidità SN8 KN/m2.Diametro esterno/interno 315/271		118,00	€ 39,20	€ 4.625,60	
5	C2.4.20	Rete acque piovane	Fornitura in opera di pozzetto prefabbricato (scarico acque piovane, puntazza messa a terra, ecc.).tipo a sezione quadrata escluso scavo e rinterro ma compreso collegamenti alle tubazioni di afflusso e deflusso, calcestruzzo di sottofondo ed accessori vari. Tipo Milano 45x45x95	n	12,00	€ 135,00	€ 1.620,00	
6	A1.3F.85.h	Rete acque piovane	Fossa chiarificatrice semplice o ad anelli in cemento prefabbricato, completa di fondo e coperchio, tipo circolare: Con capacità utile di circa mc. 0,600 (Imhoff)	n	1,00	€ 175,00	€ 175,00	
7	C2.4.28A.3.b	Rete acque piovane	Fornitura e posa di chiusini in ghisa sferoidale conformi norma UNI EN 124 - Del tipo classe C 250 - Telaio quadro 50 cm. - luce netta 40 cm. h 4 cm. p.u. indicativo 20.5 kg.	n	13,00	€ 45,00	€ 585,00	
8	C1.3.4+C1.4.10.a	Rete acque piovane	Rinterro degli scavi per le canalizzazioni con ghiaia (inerte) stabilizzato di cava (misto granulometrico) compresa rinalzata e ricopertura, riempimento successivo a strati ben spianati e formazione sopra il piano di campagna del colmo di altezza sufficiente a compensare l'eventuale assestamento, ripristino compresi anche i necessari ricarichi.	mc	1,87	€ 26,50	€ 49,63	

COMPUTO METRICO ESTIMATIVO



C.A.E.S. Soc. Coop.



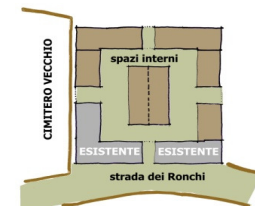
VII - Sistemazione esterna

N.	Codice C.C.I.A.A. PV 2- 2016	Sub categoria	Descrizione	u.m.	quantità	Prezzo unitario	Costo parziale	Costo totale
9	A1.5E.38A.e	Assistenze murarie	ASSISTENZE MURARIE: OPERE DI PAVIMENTAZIONE E RIVESTIMENTO. Pavimentazione esterna	mq	110,35	€ 4,51	€ 497,68	
10	A1.5G.71	Assistenze murarie	ASSISTENZE MURARIE alle opere da fabbro	mq	17,16	€ 25,78	€ 442,38	
11	A1.5I.81	Assistenze murarie	ASSISTENZE MURARIE alle opere da verniciatore	%	953,41	5,00%	€ 47,67	
12	A1.5N.85.b	Assistenze murarie	ASSISTENZE MURARIE all'impianto elettrico esclusa illuminazione	%		55%		
VII.2 PAVIMENTAZIONE INTERNA ED ESTERNA							€ 30.047,35	
13	C1.4.4	strada dei Ronchi	Preparazione di strada esistente non asfaltata (str. vicinale dei Ronchi), costituita da scarificazione parziale e livellamento, eseguiti con mezzi meccanici, per lo spessore necessario (media circa cm 5), eseguita con mezzi meccanici, con sistemazione del materiale tutto	mq	1.134,00	250%	€ 2.835,00	
14	C1.4.13.b	strada dei Ronchi	Realizzazione in opera di asfaltatura stradale in tout venant bitumato, compresi materiali, stendimento e rullatura, in spessori medi finiti non inferiori a cm. 10 (misurati compressi), al 3,50%-4,50% di bitume sul peso del conglomerato.	mq	1.134,00	1450%	€ 16.443,00	
15	A1.4B.7.a	scavo piazzali	Scavo di sbancamento in terreno di qualsiasi natura, eseguito a sezione aperta per una profondità non superiore ai 3 m., compreso lo sgombero dei materiali provenienti dallo scavo e le occorrenti sbadacchiature, esclusi carico e trasporto del materiale alla pubblica discarica	mc	112,28	€ 4,15	€ 465,96	
16	C1.4.2.d	scavo piazzali	Trasporto di materiale di scavo ad idoneo impianto di recupero di materiale proveniente dagli scavi, effettuato con autocarri, compreso lo spandimento del materiale e gli eventuali oneri di discarica autorizzata. Valutato a m³ per qualunque distanza.	mc	112,28	€ 8,50	€ 954,38	
17	C1.3.4+C1.4.10.a	Piazzali autobloccanti	Formazione in opera di sottofondo per pavimentazioni autobloccanti, costituito da strato di ghiaia stabilizzato di cava cm 30 e successiva stesura di sabbia silicea fine cm 10, a strati ben spianati e formazione sopra il piano di campagna, compensazione di eventuale assestamento con i necessari ricarichi.	mc	49,81	€ 26,50	€ 1.319,83	
18	B1.2.11	Corselli in autobloccanti	Fornitura e posa di geotessile non tessuto agugliato 100% polipropilene imputrescibile utilizzato come strato separatore di pavimentazione autobloccante	mq	81,55	€ 1,55	€ 126,40	
19	C1.3.21.a+C1.4.26	Corselli in autobloccanti	Fornitura e posa in opera di masselli in cls. vibrocompattato del tipo autobloccante, a tutto impasto, colore chiaro (grigio, marrone, verde); spessore cm. 6, posati a secco su letto di sabbia valutato a parte.	mq	110,35	€ 8,30	€ 915,91	
20	C2.4.29 b	Marciapiedi	Fornitura e posa di cordoli di cemento prefabbricato posto su sottofondo di calcestruzzo, compreso i rinfilanchi in calcestruzzo, lo scavo e la sigillatura dei giunti: delle dimensioni 12x15x25 cm.	m	98,50	€ 26,00	€ 2.561,00	

COMPUTO METRICO ESTIMATIVO



C.A.E.S. Soc. Coop.



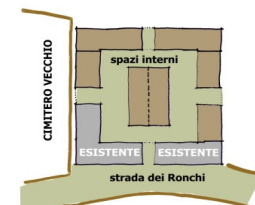
VII - Sistemazione esterna

N.	Codice C.C.I.A.A. PV 2- 2016	Sub categoria	Descrizione	u.m.	quantità	Prezzo unitario	Costo parziale	Costo totale
21	C2.4.23.a	Marciapiedi	Formazione di massetto per marciapiedi in calcestruzzo, compreso la sistemazione del piano di posa, per una spessore di cm. 10:	mq	89,25	€ 24,50	€ 2.186,63	
22	C3.4.1	prato	Stesa e modellazione terra di coltivo, in parte recuperata ed in parte di nuova fornitura, eseguita con mezzi meccanici.	mq	170,76	€ 5,25	€ 896,49	
23	C3.4.2	prato	Formazione prato (fresatura o vangatura, rastrellatura, seminagione, rullatura) compresi seme e concimazione, e per superfici minime di mq. 500	mq	170,76	€ 2,30	€ 392,75	
24	Listino comm.	fontanella	Fornitura in opera di fontanella - vedovella in ghisa tipo Milano, compreso allacciamento alla rete idrica esistente, con scarico collegato alla rete smaltimento acque, completa di rubinetto, gancio per secchiello, verniciatura a due mani di resina epossidica si sottofondo fi minio, colore grigio ed ogni onere per dare l'opera completa e finita in ogni parte.	mq	2,00	€ 2,30	€ 950,00	
VII.3 PIETRA NATURALE								
25	B3.2.8	Pietra naturale	Fornitura e posa in opera di lastra di pietra naturale	mq			VOCE NON PRESENTE IN QUESTO BLOCCO	
VII.4 IMBIANCHINO E VERNICIATORE							€	953,41
26	D4.4E.40	Verniciatura opere in ferro	Preparazione di opere in ferro: leggera carteggiatura e spolveratura di opere in ferro nuove non imbrattate	mq	51,48	€ 1,20	€ 61,78	
27	D4.4F.53a	Verniciatura opere in ferro	Applicazione di pittura antiruggine di fondo, su superfici in ferro già preparate; per ogni strato applicato: Sintetica oleofenolica ai fosfati di zinco	mq	51,48	€ 4,30	€ 221,36	
28	D4.4F.54d	Verniciatura opere in ferro	Applicazione di pittura di finitura in colori correnti chiari, su superfici già preparate e trattate con antiruggine, per due riprese applicate: uretanica	mq	51,48	€ 13,02	€ 670,27	
VII.5 LATTONIERE								
29	B2.3.B2.2	Lattonerie	Fornitura in opera di tubi pluviali, canali, copertine e scossaline.	m		€ 20,00	VOCE NON PRESENTE IN QUESTO BLOCCO	
VII.6 IMPIANTI IDRICI								
30	E3.13.3.5.b	Impianti idrici	Fontanella per acqua in opera, completi di reti di distribuzione per acqua	m			VOCE NON PRESENTE IN QUESTO BLOCCO	

COMPUTO METRICO ESTIMATIVO



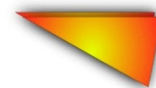
C.A.E.S. Soc. Coop.



VII - Sistemazione esterna

N.	Codice C.C.I.A.A. PV 2- 2016	Sub categoria	Descrizione	u.m.	quantità	Prezzo unitario	Costo parziale	Costo totale
VII.7 IMPIANTI ELETTRICI E DI ILLUMINAZIONE							€	5.388,92
31	C1.4.2.a	illuminazione esterna	Scavo in sez. ristretta per condotte interrate o fondazioni in genere eseguito con mezzi meccanici ed in zone non urbanizzate, compreso l'onere per la regolarizzazione del piano di posa eseguito a mano, escluso l'allontanamento di eventuale presenza d'acqua ed armatura delle pareti di scavo.	mc	20,00	€ 17,45	€ 349,00	
32	C1.3.4+C1.4.10 .a	illuminazione esterna	Rinterro degli scavi per le canalizzazioni con ghiaia (inerte) stabilizzato di cava (misto granulometrico) compresa rinalzata e ricopertura, riempimento successivo a strati ben spianati e formazione sopra il piano di campagna del colmo di altezza sufficiente a compensare l'eventuale assestamento, ripristino compresi anche i necessari ricarichi.	mc	20,00	€ 26,50	€ 530,00	
33	C2.3.7A.a.1	illuminazione esterna	Fornitura in opera di tubi in materia plastica serie super per fognature ed esalazione a sezione circolare, compresi i collari, zanche, graffe, sigillatura ed ogni altro accessorio: Tubo da m. 1 con diam. esterno mm. 160	m	112,00	€ 12,50	€ 1.400,00	
34	C2.4.20	illuminazione esterna	Fornitura in opera di pozzetto prefabbricato (scarico acque piovane, puntazza messa a terra, ecc.). tipo a sezione quadrata escluso scavo e rinterro ma compreso collegamenti alle tubazioni di afflusso e deflusso, calcestruzzo di sottofondo ed accessori vari. Tipo Milano 45x45x95		4,00	€ 92,48	€ 369,92	
35	C2.4.28A.3.b	illuminazione esterna	Fornitura e posa di chiusini in ghisa sferoidale conformi norma UNI EN 124 - Del tipo classe C 250 - Telaio quadro 50 cm. - luce netta 40 cm. h 4 cm. p.u. indicativo 20.5 kg.	n	4,00	€ 45,00	€ 180,00	
36	commerciale		Fornitura, posa e collegamento di apparecchi illuminanti a norma L.R. 17/2000 e L.R. 38/2004, modello tipo Disano, Mini Stelvio plus, color antracite, LED white 47 W, per illuminazione esterna, da installare su pali in acciaio, laminati e verniciati a caldo, color antracite o grafite, altezza 5 m, completi di plinto di fondazione in cls e relativo pozzetto di collegamento ed ispezione.	n	4,00	€ 640,00	€ 2.560,00	
VII.8 VETRAIO								
37	D3.2.13	Vetrare di sicurezza	Porta cappelle gentilizie in cristallo.	mq		€ 85,00	VOCE NON PRESENTE IN QUESTO BLOCCO	

COMPUTO METRICO ESTIMATIVO



C.A.E.S. Soc. Coop.



VII - Sistemazione esterna

N.	Codice C.C.I.A.A. PV 2- 2016	Sub categoria	Descrizione	u.m.	quantità	Prezzo unitario	Costo parziale	Costo totale
VII.9 FABBRO							€	3.706,56
38	D2.3.9.b	Opere in ferro	Cancelli e cancellate di ferro, a disegno semplice come da progetto, con profilati normali (quadri, tondi, piatti, angolari) completi di accessori (cerniere, cardini, maniglie ove necessario): Cancelli apribili ad una o due ante con cerniere e cardini o pilette e maniglioni compreso serratura (ingressi pedonali e carrai). Peso circa kg 40/mq	kg	686,40	€ 5,40	€ 3.706,56	
VII.10 ONERI PER LA SICUREZZA							€	1.349,71
39		valutazione sintetica	Stima dei costi per la sicurezza valutata in forma sintetica, in percentuale sui costi delle opere.	%	53.988,51	2,50%	€ 1.349,71	